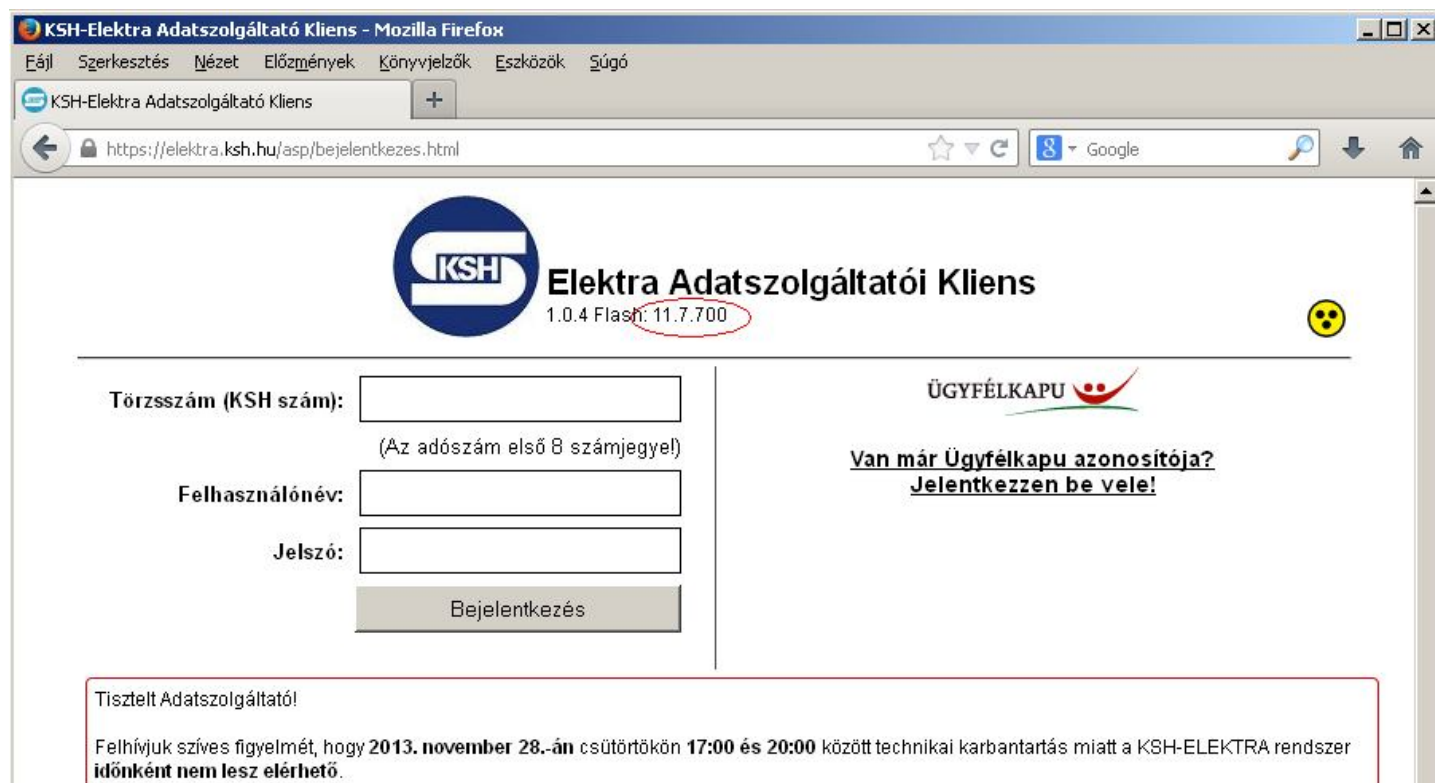


# Flash Player telepítése / engedélyezése Internet Explorerben és Mozilla Firefoxban

## 1. A KSH-ELEKTRA Adatszolgáltatói Kliens normál bejelentkező oldala:



KSH-Elektra Adatszolgáltató Kliens - Mozilla Firefox

Fájl Szerkesztés Nézet Előzmények Könyvjelzők Eszközök Súgó

KSH-Elektra Adatszolgáltató Kliens

https://elektra.ksh.hu/asp/bejelentkezes.html

KSH Elektra Adatszolgáltatói Kliens  
1.0.4 Flash: 11.7.700

Törzsszám (KSH szám):   
(Az adószám első 8 számjeggyel)

Felhasználónév:

Jelszó:

Bejelentkezés

ÜGYFÉLKAPU

Van már Ügyfélkapu azonosítója?  
Jelentkezzen be vele!

Tisztelt Adatszolgáltató!

Felhívjuk szíves figyelmét, hogy 2013. november 28.-án csütörtökön 17:00 és 20:00 között technikai karbantartás miatt a KSH-ELEKTRA rendszer időnként nem lesz elérhető.

A bekarikázott szám a böngészőbe telepített Flash Player verziószáma.

Ha ez 11.7-tel vagy ennél nagyobb számmal (11.8, 11.9 stb.) kezdődik, akkor a Flash verzió megfelelő, a KSH-ELEKTRA használható.

**2. Ha a böngészőbe nincs a megfelelő Flash telepítve (rég, vagy egyáltalán nincs), akkor bejelentkező oldal helyett a következő kép látható:**



Ha a fent látható verziószám 0.0.0, akkor a Flash Player nincs telepítve, vagy le van tiltva. Egyébként van telepített és engedélyezett Flash Player, de túl régi.

### 3. A „telepített, de letiltott” állapot ellenőrzése:

#### A) Internet Explorerben:

Főmenüben Eszközök → Bővítmények kezelése, majd az új ablakban „Eszköztárak és bővítmények” oldal kiválasztása.

Ezen az oldalon a „Shockwave Flash Object”-et tartalmazó sor keresése.

- Ha nem létezik ilyen sor, akkor a Flash Player nincs telepítve.
- Ha létezik, és az állapota „Letiltva”, akkor engedélyezni kell (jobb alsó sarokban van az Engedélyezés gomb), majd ezt az ablakot becsukni és az előző, „Elektra Adatszolgáltatói Kliens” oldalt frissíteni (jobb egérgomb, majd Frissítés).

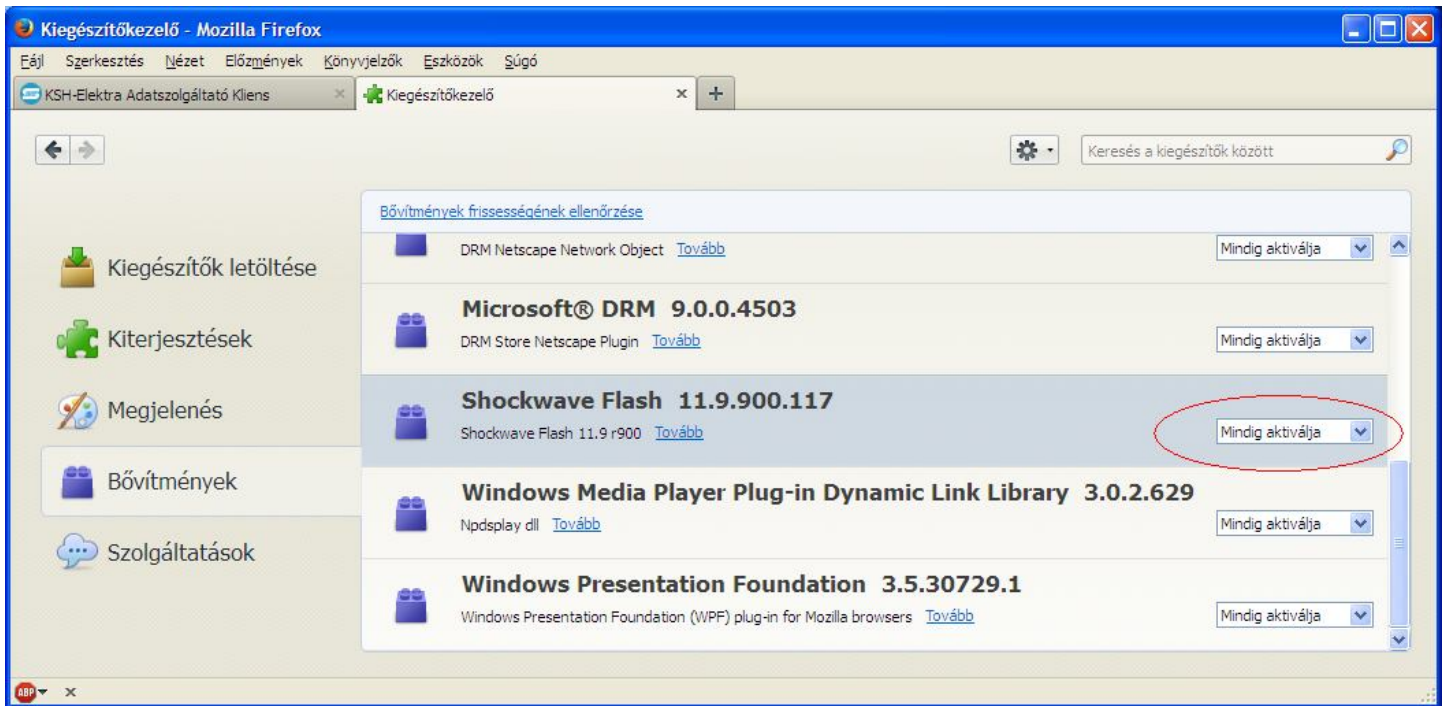
Bővítmények kezelése						
Az Internet Explorer bővítményeinek megtekintése és kezelése						
Bővítménytípusok	Név	Kiadó	Állapot	Fájl dátuma	Verziószám	Betöltési idő
<b>Adobe Systems Incorporated</b>						
	Shockwave Flash Object	Adobe Systems Incorporated	Letiltva	2013.05.10. 9:55	11.7.700....	
<b>Adobe Systems, Incorporated</b>						
	Adobe PDF Link Helper	Adobe Systems, Incorporated	Engedélyezve	2012.01.03. 8:16	9.5.0.270	0.02 mp
<b>Sun Microsystems, Inc.</b>						
	Java(tm) Plug-In 2 SSV Helper	Sun Microsystems, Inc.	Engedélyezve	2012.02.16. 15:15	6.0.270.7	0.18 mp
	IOSIFStartDetectorImnl Class	Sun Microsystems, Inc.	Engedélyezve	2012.02.16. 15:15	6.0.270.7	1.04 mn

#### B) Mozilla Firefoxban:

Főmenüben Eszközök → Kiegészítők, majd az új ablakban „Bővítmények” oldal kiválasztása.

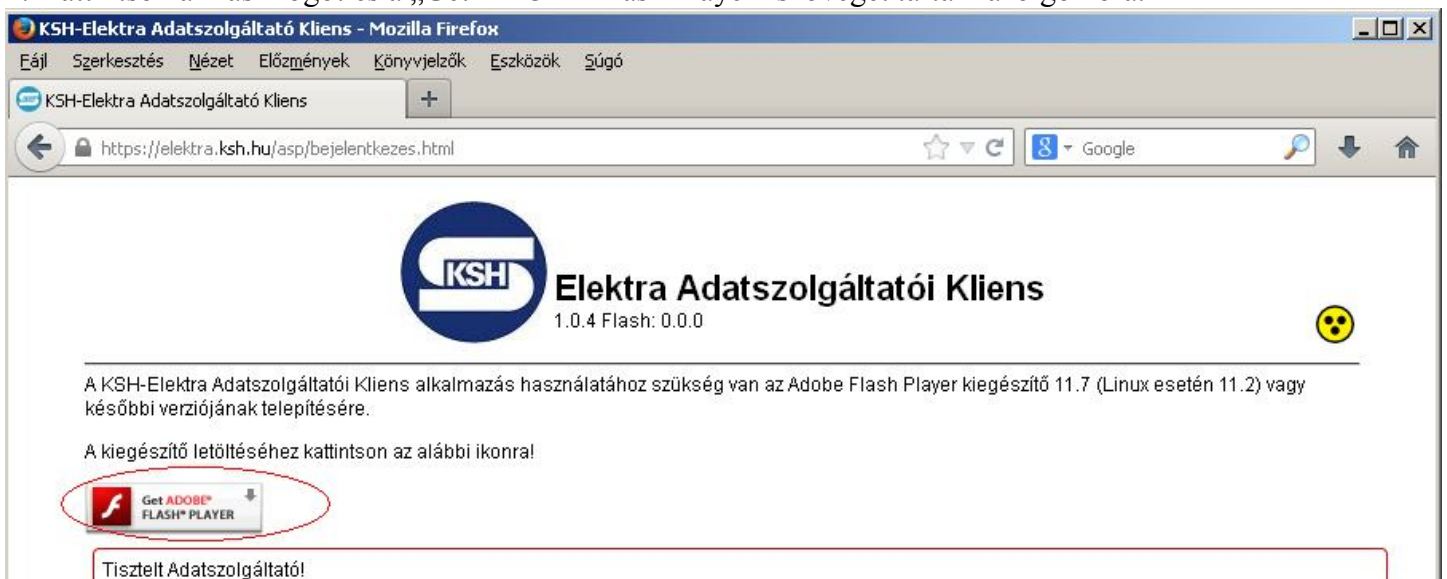
Ezen az oldalon a „Shockwave Flash”-t tartalmazó sor keresése.

- Ha nem létezik ilyen sor, akkor a Flash Player nincs telepítve.
- Ha létezik, és a sorban „letiltva” szöveg van, engedélyezni („aktiválni”) kell (ugyanebben a sorban lehet), majd ezt az ablakot becsukni és az előző, „Elektra Adatszolgáltatói Kliens” oldalt frissíteni (jobb egérgomb, majd Frissítés).

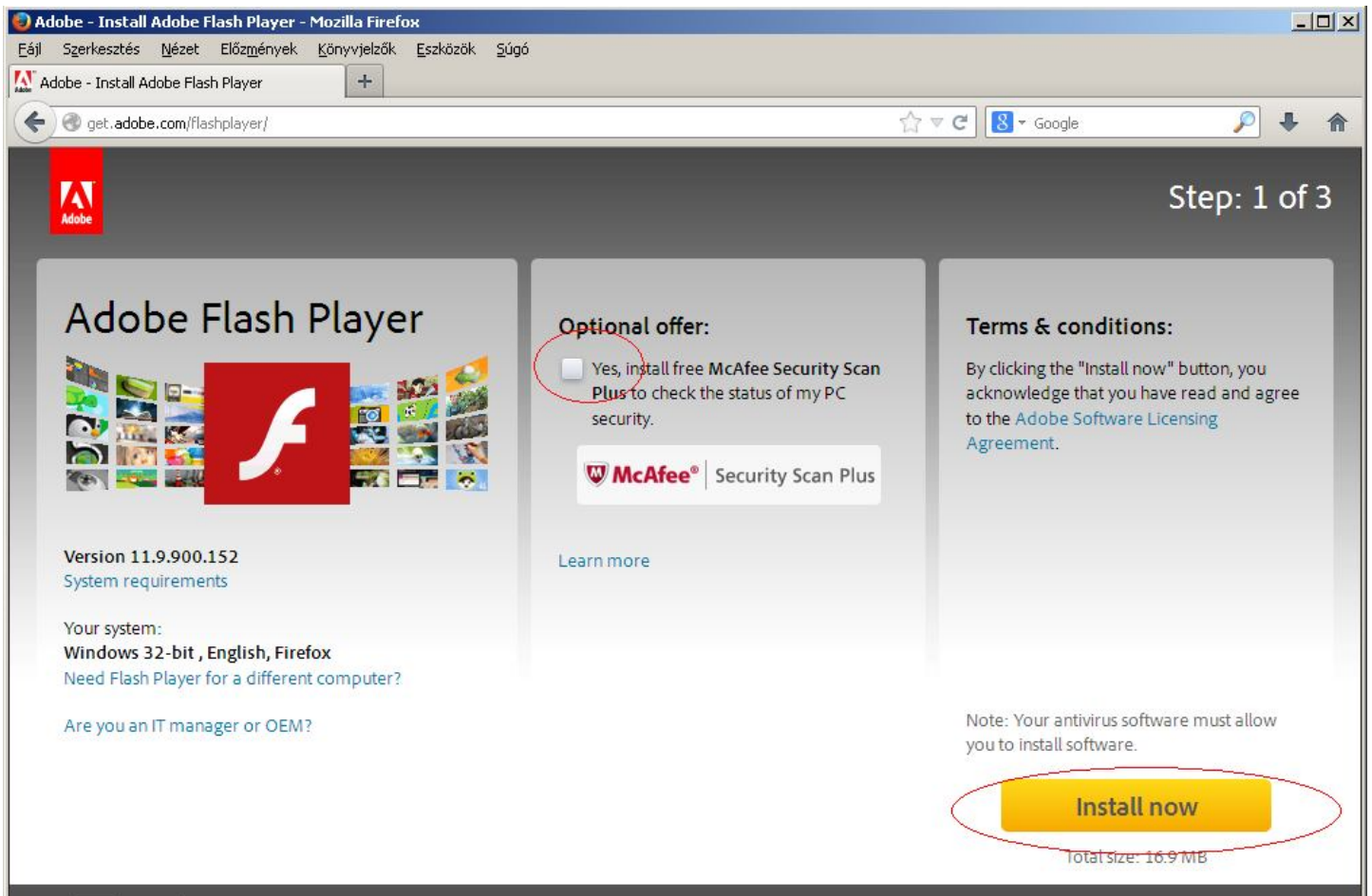


## 4. Telepítés

1. Kattintson a Flash logót és a „Get ADOBE Flash Player” szöveget tartalmazó gombra.



2. Az új oldalon **kapcsolja ki** a középső oszlopban lévő pipát, majd kattintson az „Install now” gombra.

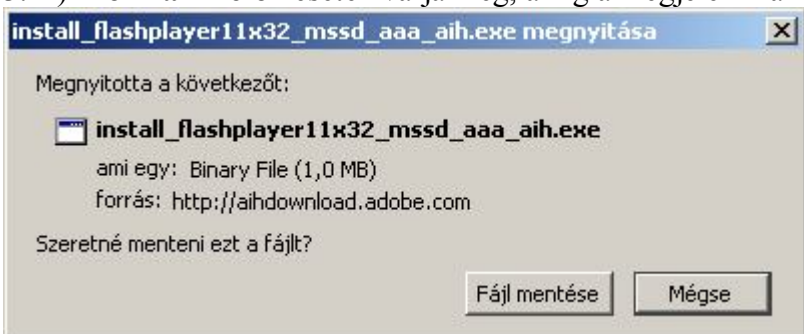


3. A) **Internet Explorer** esetén várja meg, amíg a megjelenik a következő párbeszédablak:



Kattintson a Futtatás gombra.

3. B) **Mozilla Firefox** esetén várja meg, amíg a megjelenik a következő párbeszédablak:

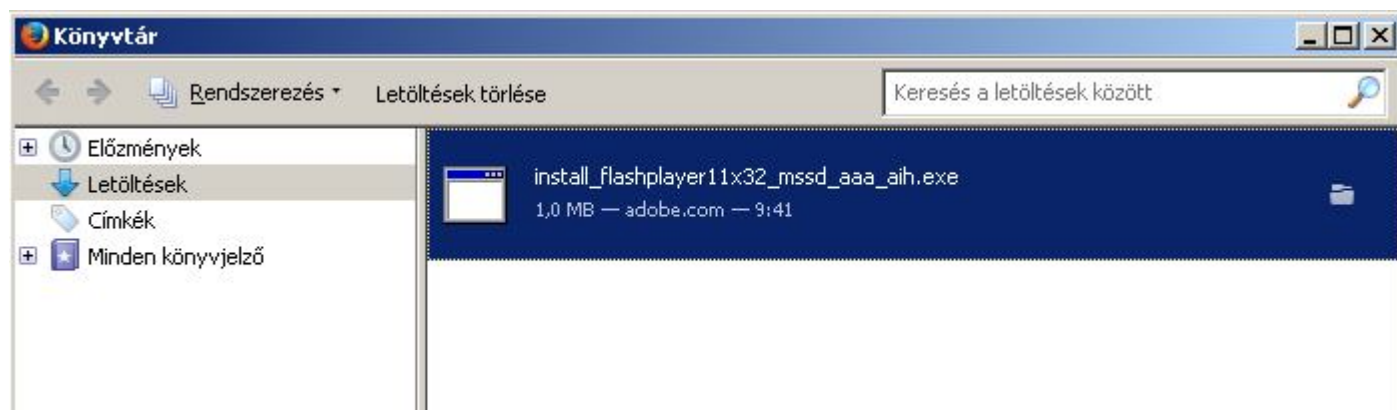


Kattintson a Fájl mentése gombra.

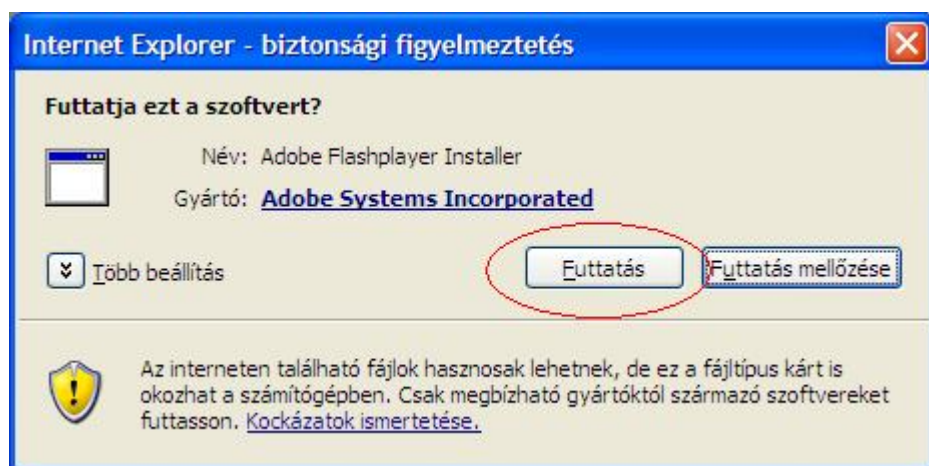


4. Csak **Mozilla Firefox** esetén:

Amikor a mentés befejeződött, kattintson a főmenü Eszközök → Letöltések sorára. Az új ablakban válassza ki a „Letöltések”-et. Kattintson duplán a fájllistában megjelenő `install_flashplayer_11x32_mssd_aaa_ih.exe` fájlra (a név utolsó részei a későbbi verziók kiadásával változhatnak!)



5. A gép esetleg újra rákérdezhet, hogy biztosan futtatni kívánja-e az elindított programot. Kattintson az Igen válaszra.



6. Megjelenik a Flash Player telepítője (sötétszürke alapszínnel). Ha a telepítőben „Tovább” vagy „Következő” gomb jelenik meg, kattintson rá. Várja meg, amíg befejeződik a telepítés.

7. Kattintson a Befejezés gombra.



8. Zárja be a telepítőablakot (ha nem záródik be magától).

9. Lépjen be újra a KSH-ELEKTRA bejelentkezőoldalára.