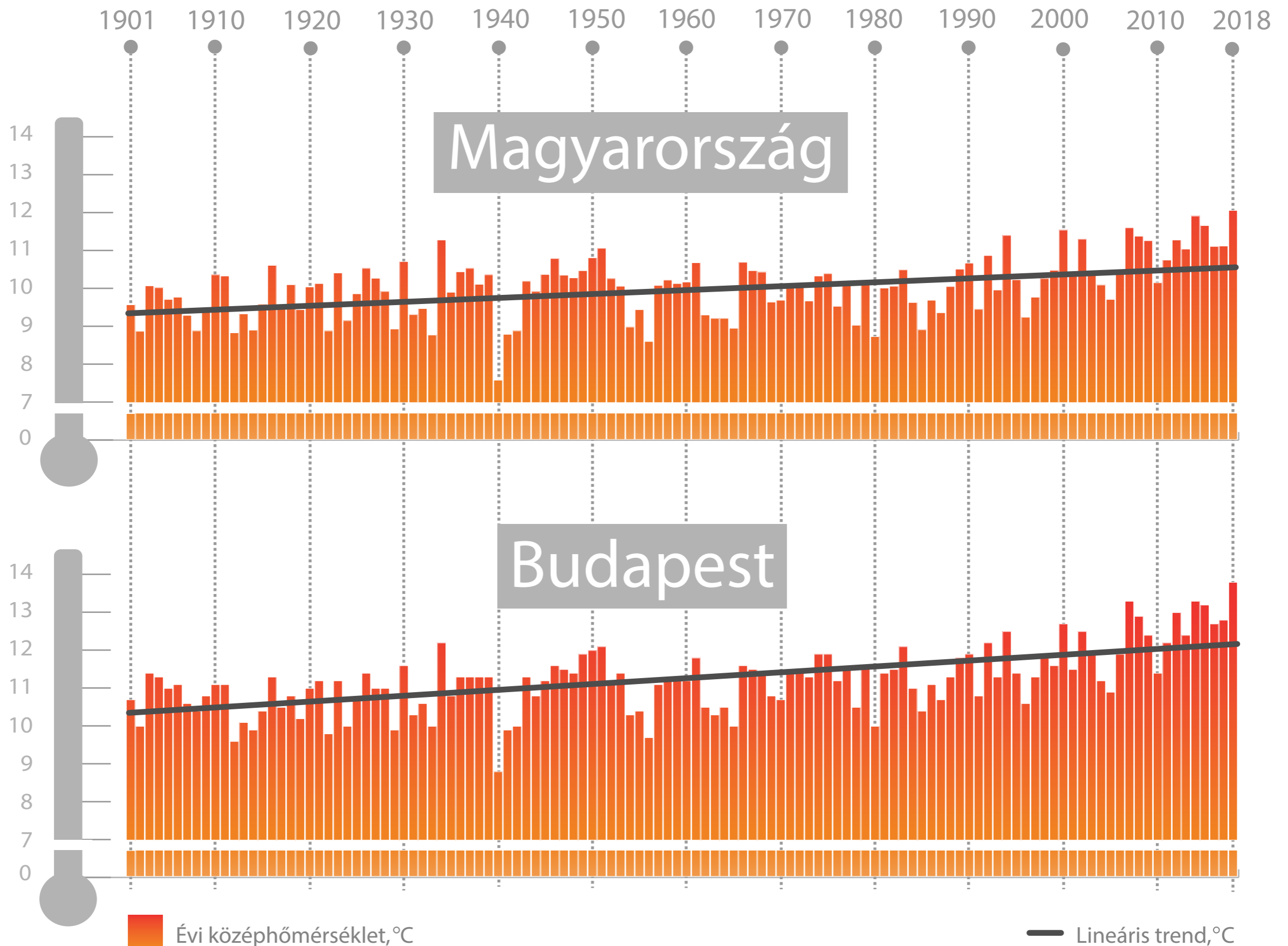


# KLÍMAVÁLTOZÁS

Hazánkban a meteorológiai mérőállomásokon mért **évi középhőmérsékleti** értékek alapján a melegedés mértéke 1901-től országosan meghaladta az **1°C**-ot, Budapesten pedig a **1,5°C**-ot.



Budapest magasabb értékét jelentős mértékben a „városi hősziget” nevű jelenség magyarázza. A mesterséges felszínek jobban felmelegszenek, mint a természetes növényzettel borítottak, amit fokoz még a gazdasági tevékenység és az épületek hőkibocsátása is.

# KLÍMAVÁLTOZÁS



2018-ban Európa talajfelszíni **évi középhőmérséklete 2,1°C**-kal volt magasabb a XIX. század második felének átlagánál.

