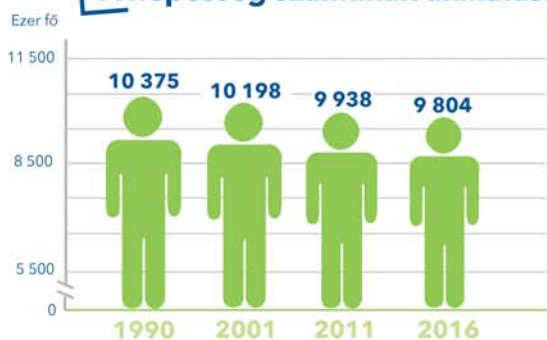


A népesség számának alakulása



Népsűrűség, 2016



18,3%

Egy szülő
gyermekkel

8,6%

Élettársi kapcsolatban
élők gyermek nélkül

9,1%

Élettársi kapcsolatban
élők gyermekkel

A családok* összetétele, 2016



35,1%

Házaspár
gyermekkel

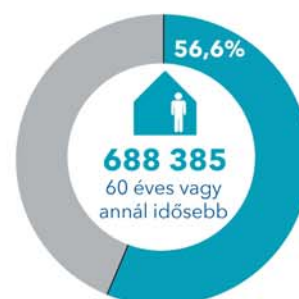
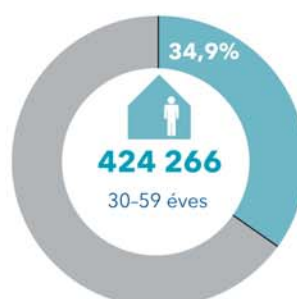
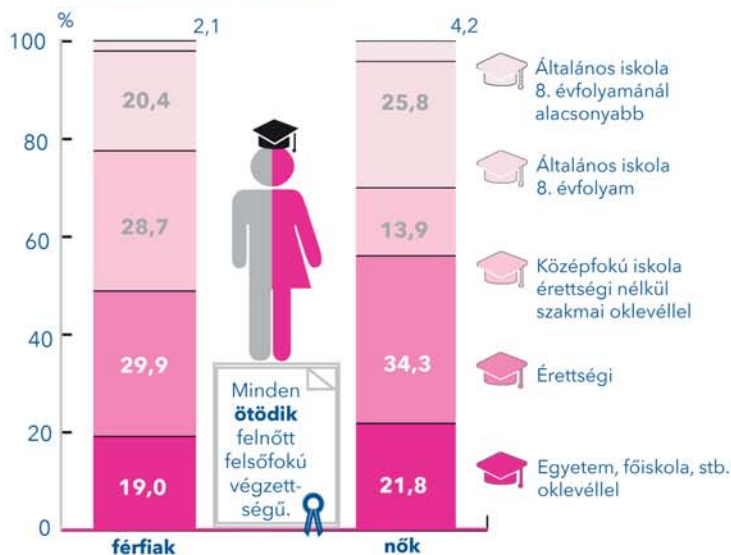
28,9%

Házaspár
gyermek nélkül

* A családban élő gyermek felnőttkorú is lehet.

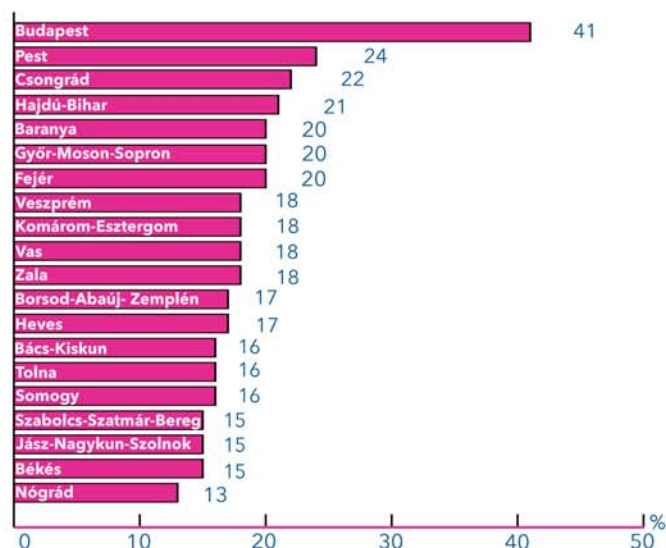
Az egyszemélyes háztartások életkor szerinti megoszlása, 2016

1 millió 217 ezer
ember,
a népesség
12%-a
egyedülálló.

Legmagasabb befejezett iskolai végzettség
nemenként, 2016*

*A 15 évesek és idősebbek arányában.

A diplomások aránya, 2016*



*A 25 éves és idősebb népességből.