

KÖZPONTI STATISZTIKAI HIVATAL
PÉCSI IGAZGATÓSÁGA

NÉPESEDÉSI FOLYAMATOK
A DÉL-DUNÁNTÚLON

Száma: 9 /2006

PÉCS
2006. április

© Központi Statisztikai Hivatal

Pécsi Igazgatóság, 2006

ISBN 963 215 964 0

Igazgató:

dr. Horváth József

Tájékoztatási osztályvezető:

dr. Németh Zsolt

Készítette:

Bálint Lajos

Számítástechnikai munkák:

Jónás István

*Másodlagos publikálás csak a forrás megjelölésével, adatok átadása
csak a KSH Pécsi Igazgatósága engedélyével történhet!*

A KSH Pécsi Igazgatósága kiadványai
megrendelhetők, megvásárolhatók:

Pécs, József Attila u. 10/A. Telefon: 72/533–300 Telefax: 72/533–333

KSH az interneten: www.ksh.hu

TARTALOM

Bevezetés.....	7
A halandóság alakulása 1990–2004 között.....	9
A halandóság nemek szerinti alakulása	9
A halandóság alakulása kistérségenként	11
Nemek szerinti különbségek kistérségenként	12
A halandóság okstruktúrája.....	16
A halandóság alakulása korcsoportok szerint	22

TÁBLÁZATOK

A halálozás nyers és standardizált mutatói kiválasztott években, férfiak.....	28
A halálozás nyers és standardizált mutatói kiválasztott években, nők.....	29
A halálozás nyers és standardizált mutatói kiválasztott években, összesen	30
A férfiak halandósága főbb halálokok szerint a dél-dunántúli régió kistérségeiben, 1990–1994	31
A nők halandósága főbb halálokok szerint a dél-dunántúli régió kistérségeiben, 1990–1994	32
A halandóság főbb halálokok szerint a dél-dunántúli régió kistérségeiben, 1990–1994	33
A férfiak halandósága főbb halálokok szerint a dél-dunántúli régió kistérségeiben, 1995–1999	34
A nők halandósága főbb halálokok szerint a dél-dunántúli régió kistérségeiben, 1995–1999	35
A halandóság főbb halálokok szerint a dél-dunántúli régió kistérségeiben, 1995–1999	36
A férfiak halandósága főbb halálokok szerint a dél-dunántúli régió kistérségeiben, 2000–2004	37
A nők halandósága főbb halálokok szerint a dél-dunántúli régió kistérségeiben, 2000–2004	38
A halandóság főbb halálokok szerint a dél-dunántúli régió kistérségeiben, 2000–2004	39
A férfiak halandósága korcsoportok szerint a dél-dunántúli régió kistérségeiben, 1990–1994	40
A nők halandósága korcsoportok szerint a dél-dunántúli régió kistérségeiben, 1990–1994	41
A halandóság korcsoportok szerint a dél-dunántúli régió kistérségeiben, 1990–1994	42
A férfiak halandósága korcsoportok szerint a dél-dunántúli régió kistérségeiben, 1995–1999	43
A nők halandósága korcsoportok szerint a dél-dunántúli régió kistérségeiben, 1995–1999	44
A halandóság korcsoportok szerint a dél-dunántúli régió kistérségeiben, 1995–1999	45
A férfiak halandósága korcsoportok szerint a dél-dunántúli régió kistérségeiben, 2000–2004	46
A nők halandósága korcsoportok szerint a dél-dunántúli régió kistérségeiben, 2000–2004	47
A halandóság korcsoportok szerint a dél-dunántúli régió kistérségeiben, 2000–2004	48
A keringési rendszer betegségeiben meghalt férfiak száma korcsoportok szerint a dél-dunántúli régió kistérségeiben, 1990–1994.....	49

A keringési rendszer betegségekben meghalt nők száma korcsoportok szerint a dél-dunántúli régió kistérségeiben, 1990–1994.....	50
A keringési rendszer betegségekben meghaltak száma korcsoportok szerint a dél-dunántúli régió kistérségeiben, 1990–1994.....	51
A keringési rendszer betegségekben meghalt férfiak száma korcsoportok szerint a dél-dunántúli régió kistérségeiben, 1995–1999.....	52
A keringési rendszer betegségekben meghalt nők száma korcsoportok szerint a dél-dunántúli régió kistérségeiben, 1995–1999.....	53
A keringési rendszer betegségekben meghaltak száma korcsoportok szerint a dél-dunántúli régió kistérségeiben, 1995–1999.....	54
A keringési rendszer betegségekben meghalt férfiak száma korcsoportok szerint a dél-dunántúli régió kistérségeiben, 2000–2004.....	55
A keringési rendszer betegségekben meghalt nők száma korcsoportok szerint a dél-dunántúli régió kistérségeiben, 2000–2004.....	56
A keringési rendszer betegségekben meghaltak száma korcsoportok szerint a dél-dunántúli régió kistérségeiben, 2000–2004.....	57
A daganatok okozta betegségekben meghalt férfiak száma korcsoportok szerint a dél-dunántúli régió kistérségeiben, 1990–1994.....	58
A daganatok okozta betegségekben meghalt nők száma korcsoportok szerint a dél-dunántúli régió kistérségeiben, 1990–1994.....	59
A daganatok okozta betegségekben meghaltak száma korcsoportok szerint a dél-dunántúli régió kistérségeiben, 1990–1994.....	60
A daganatok okozta betegségekben meghalt férfiak száma korcsoportok szerint a dél-dunántúli régió kistérségeiben, 1995–1999.....	61
A daganatok okozta betegségekben meghalt nők száma korcsoportok szerint a dél-dunántúli régió kistérségeiben, 1995–1999.....	62
A daganatok okozta betegségekben meghaltak száma korcsoportok szerint a dél-dunántúli régió kistérségeiben, 1995–1999.....	63
A daganatok okozta betegségekben meghalt férfiak száma korcsoportok szerint a dél-dunántúli régió kistérségeiben, 2000–2004.....	64
A daganatok okozta betegségekben meghalt nők száma korcsoportok szerint a dél-dunántúli régió kistérségeiben, 2000–2004.....	65
A daganatok okozta betegségekben meghaltak száma korcsoportok szerint a dél-dunántúli régió kistérségeiben, 2000–2004.....	66
Az emésztőrendszer betegségekben meghalt férfiak száma korcsoportok szerint a dél-dunántúli régió kistérségeiben, 1990–1994.....	67
Az emésztőrendszer betegségekben meghalt nők száma korcsoportok szerint a dél-dunántúli régió kistérségeiben, 1990–1994.....	68
Az emésztőrendszer betegségekben meghaltak száma korcsoportok szerint a dél-dunántúli régió kistérségeiben, 1990–1994.....	69
Az emésztőrendszer betegségekben meghalt férfiak száma korcsoportok szerint a dél-dunántúli régió kistérségeiben, 1995–1999.....	70
Az emésztőrendszer betegségekben meghalt nők száma korcsoportok szerint a dél-dunántúli régió kistérségeiben, 1995–1999.....	71
Az emésztőrendszer betegségekben meghaltak száma korcsoportok szerint a dél-dunántúli régió kistérségeiben, 1995–1999.....	72
Az emésztőrendszer betegségekben meghalt férfiak száma korcsoportok szerint a dél-dunántúli régió kistérségeiben, 2000–2004.....	73
Az emésztőrendszer betegségekben meghalt nők száma korcsoportok szerint a dél-dunántúli régió kistérségeiben, 2000–2004.....	74
Az emésztőrendszer betegségekben meghaltak száma korcsoportok szerint a dél-dunántúli régió kistérségeiben, 2000–2004.....	75
Morbiditás és mortalitás külső okai miatt meghalt férfiak száma korcsoportok szerint a dél-dunántúli régió kistérségeiben, 1990–1994.....	76

Morbiditás és mortalitás külső okai miatt meghalt nők száma korcsoportok szerint a dél-dunántúli régió kistérségeiben, 1990–1994.....	77
Morbiditás és mortalitás külső okai miatt meghaltak száma korcsoportok szerint a dél-dunántúli régió kistérségeiben, 1990–1994.....	78
Morbiditás és mortalitás külső okai miatt meghalt férfiak száma korcsoportok szerint a dél-dunántúli régió kistérségeiben, 1995–1999.....	79
Morbiditás és mortalitás külső okai miatt meghalt nők száma korcsoportok szerint a dél-dunántúli régió kistérségeiben, 1995–1999.....	80
Morbiditás és mortalitás külső okai miatt meghaltak száma korcsoportok szerint a dél-dunántúli régió kistérségeiben, 1995–1999.....	81
Morbiditás és mortalitás külső okai miatt meghalt férfiak száma korcsoportok szerint a dél-dunántúli régió kistérségeiben, 2000–2004.....	82
Morbiditás és mortalitás külső okai miatt meghalt nők száma korcsoportok szerint a dél-dunántúli régió kistérségeiben, 2000–2004.....	83
Morbiditás és mortalitás külső okai miatt meghaltak száma korcsoportok szerint a dél-dunántúli régió kistérségeiben, 2000–2004.....	84
A légzőrendszer betegségeiben meghalt férfiak száma korcsoportok szerint a dél-dunántúli régió kistérségeiben, 1990–1994.....	85
A légzőrendszer betegségeiben meghalt nők száma korcsoportok szerint a dél-dunántúli régió kistérségeiben, 1990–1994.....	86
A légzőrendszer betegségeiben meghaltak száma korcsoportok szerint a dél-dunántúli régió kistérségeiben, 1990–1994.....	87
A légzőrendszer betegségeiben meghalt férfiak száma korcsoportok szerint a dél-dunántúli régió kistérségeiben, 1995–1999.....	88
A légzőrendszer betegségeiben meghalt nők száma korcsoportok szerint a dél-dunántúli régió kistérségeiben, 1995–1999.....	89
A légzőrendszer betegségeiben meghaltak száma korcsoportok szerint a dél-dunántúli régió kistérségeiben, 1995–1999.....	90
A légzőrendszer betegségeiben meghalt férfiak száma korcsoportok szerint a dél-dunántúli régió kistérségeiben, 2000–2004.....	91
A légzőrendszer betegségeiben meghalt nők száma korcsoportok szerint a dél-dunántúli régió kistérségeiben, 2000–2004.....	92
A légzőrendszer betegségeiben meghaltak száma korcsoportok szerint a dél-dunántúli régió kistérségeiben, 2000–2004.....	93
Endokrin, táplálkozási és anyagcsere betegségekben meghalt férfiak száma korcsoportok szerint a dél-dunántúli régió kistérségeiben, 1990–1994.....	94
Endokrin, táplálkozási és anyagcsere betegségekben meghalt nők száma korcsoportok szerint a dél-dunántúli régió kistérségeiben, 1990–1994.....	95
Endokrin, táplálkozási és anyagcsere betegségekben meghaltak száma korcsoportok szerint a dél-dunántúli régió kistérségeiben, 1990–1994.....	96
Endokrin, táplálkozási és anyagcsere betegségekben meghalt férfiak száma korcsoportok szerint a dél-dunántúli régió kistérségeiben, 1995–1999.....	97
Endokrin, táplálkozási és anyagcsere betegségekben meghalt nők száma korcsoportok szerint a dél-dunántúli régió kistérségeiben, 1995–1999.....	98
Endokrin, táplálkozási és anyagcsere betegségekben meghaltak száma korcsoportok szerint a dél-dunántúli régió kistérségeiben, 1995–1999.....	99
Endokrin, táplálkozási és anyagcsere betegségekben meghalt férfiak száma korcsoportok szerint a dél-dunántúli régió kistérségeiben, 2000–2004.....	100
Endokrin, táplálkozási és anyagcsere betegségekben meghalt nők száma korcsoportok szerint a dél-dunántúli régió kistérségeiben, 2000–2004.....	101
Endokrin, táplálkozási és anyagcsere betegségekben meghaltak száma korcsoportok szerint a dél-dunántúli régió kistérségeiben, 2000–2004.....	102

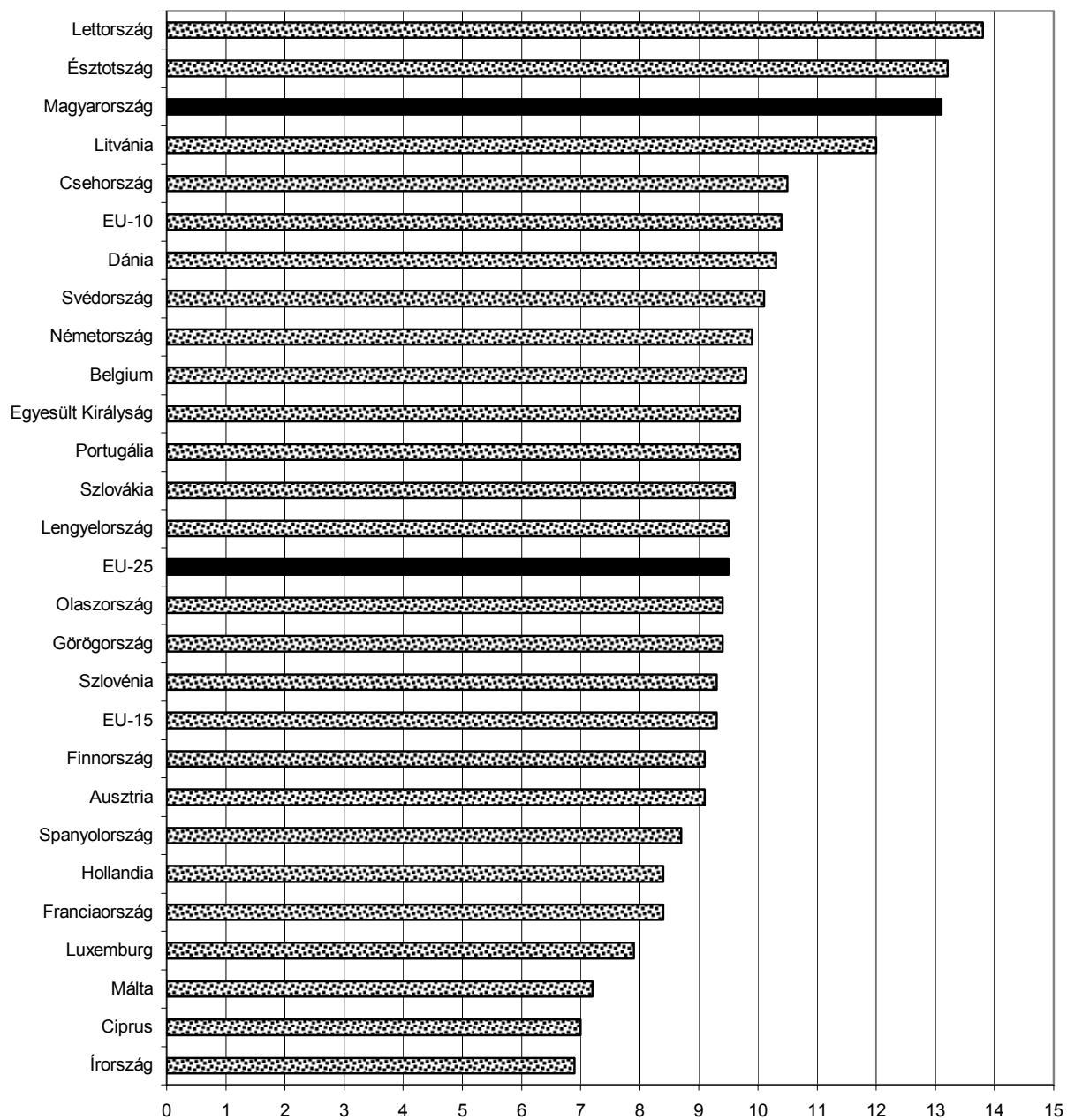
Bevezetés

Magyarországon hosszú idő óta tartós demográfiai válság van. A születéskor várható élettartam a hatvanas évek óta napjainkig alig valamelyest javult, miközben a tőlünk nyugatra fekvő, szintén elöregedő országokban jelentősen nőttek az életesélyek (Józan, 2001). Magyarországon 1990-ben 1000 honfitársunkból 14-en haltak meg, 2004-ben valamivel többen, mint 13-an. Ezzel az értékkel Magyarország az EU-ban a legmagasabb mortalitású országok közé tartozik. Mindez azért is kevésbé érthető, mert az ország gazdasági fejlettsége és egészségügyi ellátórendszerének színvonala lényegesen tartósabb (és egészségesebb) életet kellene, hogy biztosítson lakói számára (Daróczi, 2004). A folyamat tehát nem „itt és most” vette kezdetét. A „közép-kelet-európai” régió többi országában is hasonlóan tragikus halálozási arányok tapasztalhatók, amelyet a témával foglalkozó kutatók „közép-kelet-európai egészségparadoxonként” tartanak számon (Skrabski, 2003). De nemcsak térbeni és időbeli síkon értelmezhető a halandóság extrém alakulása, hanem fontos rámutatni annak társadalmi vetületére és az egyes korosztályok eltérő érintettségére is.

A tanulmány az elmúlt másfél évtized halandósági folyamatait – 1990-től 2004-ig – kíséri figyelemmel a dél-dunántúli régió kistérségeiben.¹ A kistérségekre vonatkozó adatok a KSH népesedési adattárából (DEMO) származnak. A dél-dunántúli régió 24 kistérségének halandóságát a 2004. január 1-jétől érvényes területi struktúra alapján mutatjuk be. Figyelembe vettük a haláloki statisztikai osztályozásban végbement változásokat is: az ismertetésre kerülő adatok a teljes vizsgált időszakban megfelelnek a BNO X. csoportosításának. Mivel az éves adatok – különösen kisebb területi egységek vonatkozásában – jelentős hullámzásokat mutatnak, az általunk elemzett 15 évet három egyenlő hosszúságú időszakra bontottuk fel. Az első az 1990–1994 közötti, a második 1995–1999 közötti, míg a harmadik a 2000–2004 közötti évek adatait fogja át. A kiválasztott öt-öt év átlagában kerültek kiszámításra nemek szerint, illetve a teljes népességre az úgynevezett standardizált halálozási arányszámok. A standardizálás lényege, hogy kiküszöböljük az egyes területi egységek korösszetételének sajátosságaira visszavezethető különbségeket (a tanulmány táblázatos részében párhuzamosan közöljük az ún. nyers halandósági rátát is). A standardizálás általunk használt direkt módszere az adott népesség halálozási arányszámát fejezi ki, amely az adott népességnél akkor következne be, ha korösszetétele olyan lenne, mint a választott (standard) népességé. A standardizálás során az Egészségügyi Világszervezet (WHO) által használt kormegoszlási struktúrát használtuk, alapul pedig a dél-dunántúli régió korösszetételét vettük.

¹ A tavalyi év során a KSH Pécsi Igazgatósága által megjelentetett kiadványban (A Dél-Dunántúl főbb népmozgalmi mutatói, 1990–2004) bemutatottuk a dél-dunántúli régió és megyéinek főbb népmozgalmi eseményeit, így a születések, a halálozások, a házasságkötések és a válások főbb jellemzőit. E tanulmány a népmozgalmi egyik összetevőjének, a halandóságnak az alakulását elemzi, elsősorban kistérségi szinten.

Az 1000 lakosra jutó halálozások száma az Európai Unió tagországaiban 2004



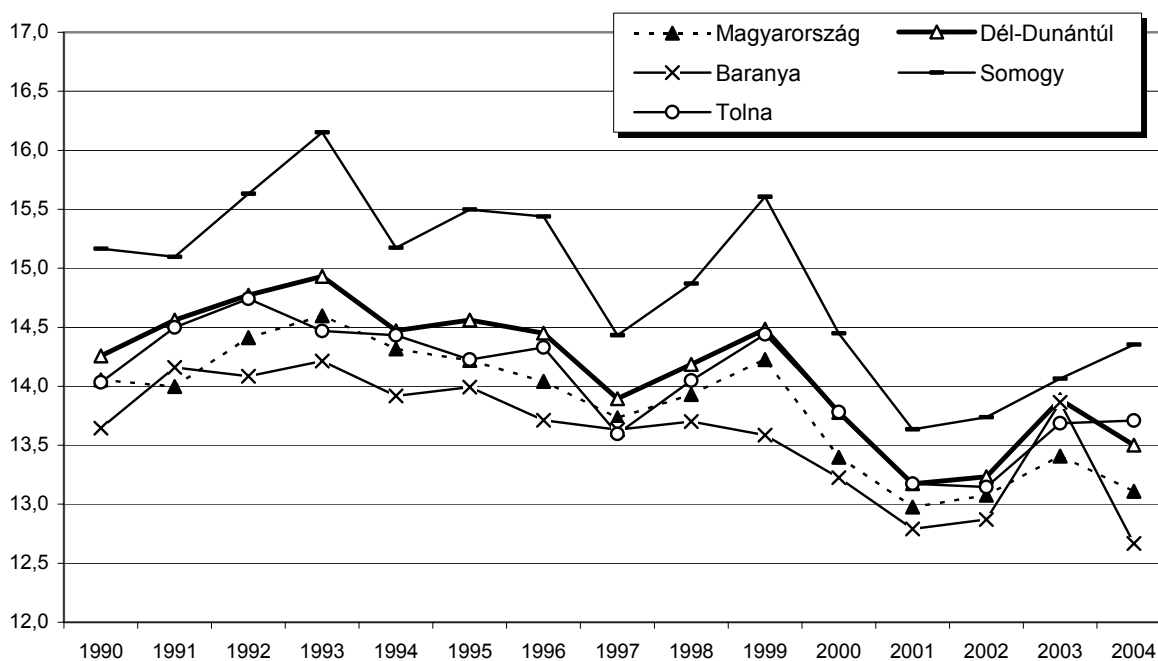
Forrás: Eurostat 2004

A halandóság alakulása 1990–2004 között

A vizsgált időszak során a hazai halandóság mértéke hullámzóan alakult. A legmagasabb értékét 1993-ban érte el, majd ezt követően valamelyest csökkent és 1994–1996 között stagnálást figyelhettünk meg. Az 1997-re bekövetkező jelentős mértékű csökkenést 1999-ig tartó meredekebb emelkedés váltotta fel. Az 1999-es érték azonban elmaradt a kilencvenes évek első harmadának csúcserőértékétől. 1999-től 2001-ig ismét csökkent a halálozások száma, a trend 2002-ben megtört, majd az azt követő években a 2001-es értéknél mindvégig magasabb eredményeket tapasztalhattunk.

A dél-dunántúli tervezési statisztikai régió halandósági rátája valamennyi évben kedvezőtlenebb volt az ország egészéhez képest. A régióhoz tartozó megyék közül Baranya helyzete néhány év kivételével kedvezőbbnek bizonyult az országos átlagnál. Az éves Tolna megyei adatok ugyan rosszabbnak bizonyultak a baranyainál, de még mindig lényegesen jobbák a régió legkedvezőtlenebb halandóságú megyéjével, Somogygal összevetve.

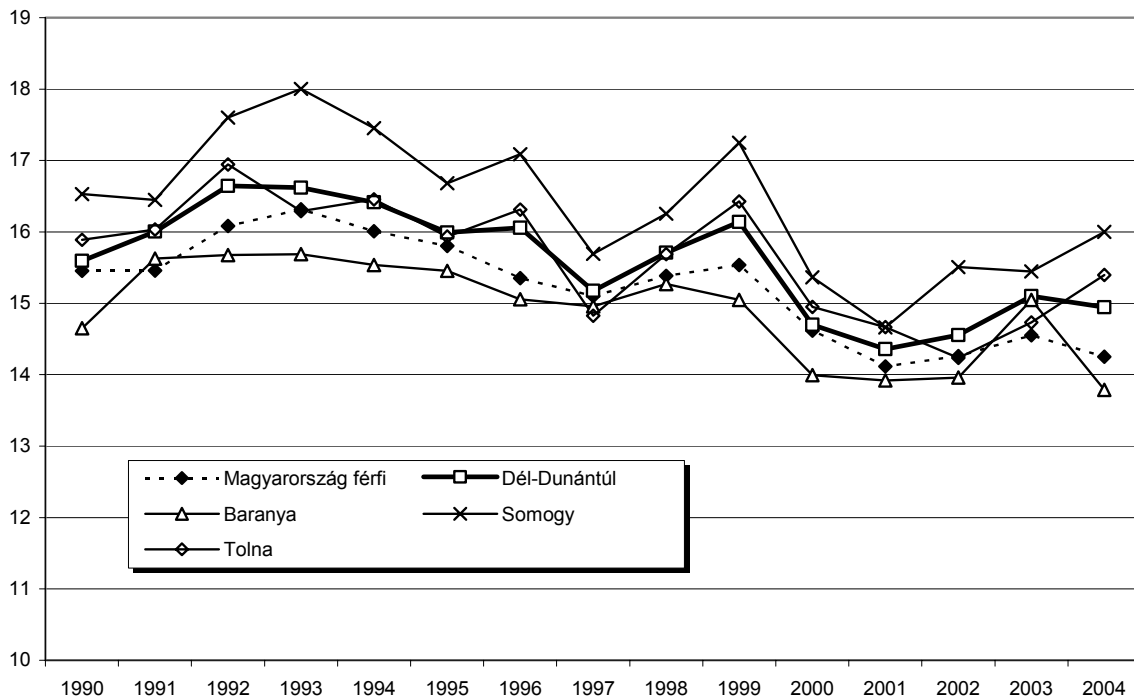
Az ezer lakosra jutó halálozások száma, 1990–2004



A halandóság nemek szerinti alakulása

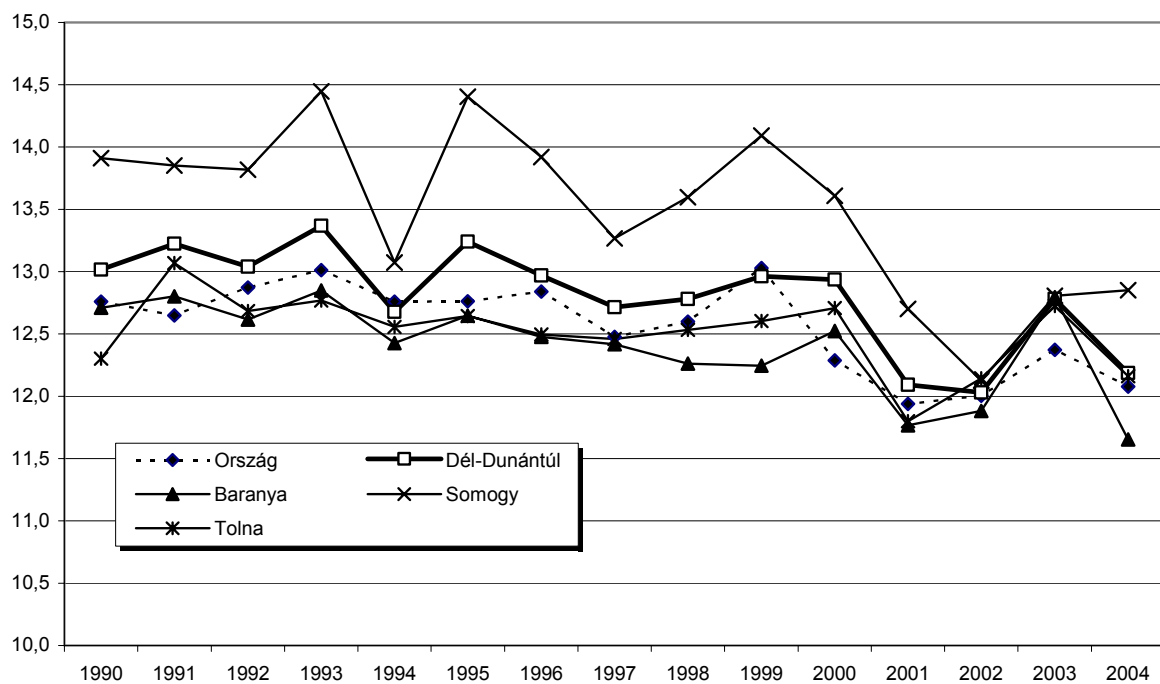
A férfiak és a nők halandósági mintázata gyökeresen eltér egymástól. A nyers halandósági ráta általában ötödével magasabb a férfiak esetében, ezért megkerülhetetlen a változások nemek szerinti vizsgálata. Hasonlóan a teljes populációnál tapasztaltakhoz a régióban élő férfiak halandósága magasabb, mint az ország egészében. A régió három megyéje közül a baranyai értékek szinte mindvégig kedvezőbbnek bizonyultak, mint az országos adatok, a dél-dunántúli trend egészéhez a tolnaiak állnak legközelebb, míg a Somogy megyei férfiak halandósága ezúttal is messze a legrosszabb a régió belül.

Az ezer lakosra jutó halálozások száma a férfiak körében, 1990–2004



A három dél-dunántúli megyében élő nők halandósága szintén rosszabb az ország egészéhez képest. A nyers halandósági ráta alapján a nők körében is Baranya mutatói bizonyultak a legkedvezőbbnek a régió belül, a Tolna megyei nők adatai többször jobbak a régiós átlagnál, míg Somogy megyében ezúttal is messze kiugróan magas halandósággal szembesülhetünk.

Az ezer lakosra jutó halálozások száma a nők körében, 1990–2004



A halandóság alakulása kistérségenként

A halandóság kistérségi szintű vizsgálata alkalmas a jelenség térbeli sajátosságainak árnyaltabb bemutatására. Noha a megyék között is számottevő különbségek figyelhetők meg, a megyén belüli egyenlőtlenségek sem megkerülhetők. Mivel az egyes területi egységek korösszetétele jelentősen eltér, ezért célszerű a nyers halálozási ráta helyett a népesség korösszetételének figyelembe vétele, azaz a standardizált ráták alapján történő elemzés. Amennyiben a nyers halandósági rátákat vettük volna figyelembe, akkor a megyék már ismertetett sorrendje jellemezné a régió halandóságát: az élen Baranya áll, tőle kissé szakad le Tolna, majd jelentősen elmaradva következik Somogy. Mindez a standard ráták ismeretében megtévesztő. A korösszetétellel korrigált halandóság ugyanis Tolna megyében a kilencvenes években kedvezőbb, mint Baranyában, bár kétségtelen, hogy 2000–2004 közötti időszakra eltűnt a különbség a két megye között. Megközelítéstől függetlenül Somogy megye rátája mindhárom időszakban felülmúlja a régió említett két megyéjét.

A kilencvenes évek első felétől napjainkig több esetben kimutatható átrendeződés ment végbe a régió egyes kistérségeinek halálozásában, ugyanakkor a változások mellett a változatlanság is kimutatható a halandóság térszerkezetében. Úgy véljük, hogy a halandóság mértéke, időbeli változása, a pozícióban bekövetkező elmozdulások visszatükrözik a térségek népességének életszínvonalában, életminőségének alakulásában bekövetkező változásokat.

Általánosan igaz, hogy a halandóság mértéke a kistérségek döntő többségében csökkent. A szórásból és a terjedelemből felfedhető általános helyzetkép azonban azt is bizonyítja, hogy a kistérségek közötti különbségek továbbra is megmaradtak.

A legalacsonyabb halandósági mutató – bármely időszakot is vesszük alapul – a Siófoki kistérségben tapasztalható. Időszaktól függetlenül ugyancsak kedvező rátákat látunk a Pécsi, a Fonyódi, és a Szekszárdi kistérségben. A legkedvezőtlenebb halandósági ráták Somogy megyében a Lengyeltóti, a Barcsi, a Nagyatádi és a Csurgói kistérségben figyelhetők meg. Baranyában a rurális jellegű, elmaradott kistérségek, a Sellyei és a Sásdi mellett a Szigetvári kistérség halandósága elkeserítő. Tolnában döntően Tamásiban és környékén magasabb a halandóság mértéke. Összevetve a vizsgált időszak első, 1990–1994 közötti és utolsó, 2000–2004 közötti időszakát, több mikrotérség pozíciójában ment végbe komoly változás. A Sásdi kistérség halandósága 1990 és 1994 között még a nyolcadik volt a régióban, az évezred első öt évében azonban visszacsúszott a sereghajtók közé és immár csupán a huszadik. Ugyancsak jelentős romlás figyelhető meg a Szigetvári kistérségben. A rendszerváltozás első öt évében még a régió középmezőnyében találjuk, majd tíz év leforgása alatt a régió harmadik legrosszabb halandósággal bíró kistérségévé vált. A szintén markáns kisvárosi központtal rendelkező Dombóvári kistérséget a régióban érzékelt javulás nem érintette. A romló tendenciát felvonultató kistérségek mellett háromban érdemi javulás történt: Baranya megyében a Szentlőrinci és a Mohácsi kistérség pozíciói javultak számottevően, míg Tolnában a Paksi kistérség lépett előre a kilencvenes évek első felében megszerzett 12. helyről a legutóbbi időszak hatodik helyére.

A legutóbbi öt év összképe alapján megállapítható, hogy a halandóság tekintetében Tolna megye kistérségei a leghomogénebbek (a relatív szórás mindössze 4,7%). A régió legkedvezőbb mortalitással bíró első hat kistérsége között szerepel a Paksi és a Szekszárdi, miközben a leszakadó hat kistérség között nincs egyetlen tolnai sem. Baranya lényegesen heterogénebbnek mutatkozott (a relatív szórás 8,6% volt), az „élbolyban” ugyan csak a Pécsi kistérség található meg, de a leszakadó hat közül három baranyai, és mindeközben ne feledjük, hogy a régió legrosszabb helyzetű kistérsége a Sellyei. Somogy megye halandósága tűnik a legellentmondásosabbnak (a relatív szórás 13,8%). Sommásan megállapíthatjuk, hogy Somogyban legalább két világ létezik. Párhuzamosan vannak jelen az országos átlagnál kedvezőbb adottságú Balaton-parti kistérségek és velük éles kontrasztban a szomszédos Lengyeltóti kistérség, valamint a Nagyatádi és a határmenti Barcsi kistérség.

Nemek szerinti különbségek kistérségenként

A férfiak és a nők halandósága jelentősen eltér egymástól. A két nem közötti születéskor várható élettartamban megfigyelhető különbség részben biológiai természetű (a genetikai és endokrin sajátosságok a nőknek egy-két évvel hosszabb élettartamot biztosítanak). Ez azonban csupán az érem egyik oldala, míg a másik nyomatékosabb súllyal latba eső ok külső, társadalmi eredetű, amely egyrészt életmódbeli sajátosságokkal (pl. a dohányzásnak és az alkoholizmusnak a férfínépességen belüli magasabb elterjedtsége), másrészt a társadalmi szerepekkel hozható összefüggésbe. Ilyeténképpen a nemek közötti életesély különbségek alapvetően társadalmilag meghatározottak és csak jóval kevésbé biológiailag determináltak (Józan, 2001). A halandósági rátában megmutatkozó nemi különbségek valamelyest ugyan halványultak az elmúlt másfél évtizedben, akár a régió egészét, akár az egyes megyéket szemléljük, de a nők életesélyei továbbra is messze felülmúlják az erősebbnek tartott nemét.

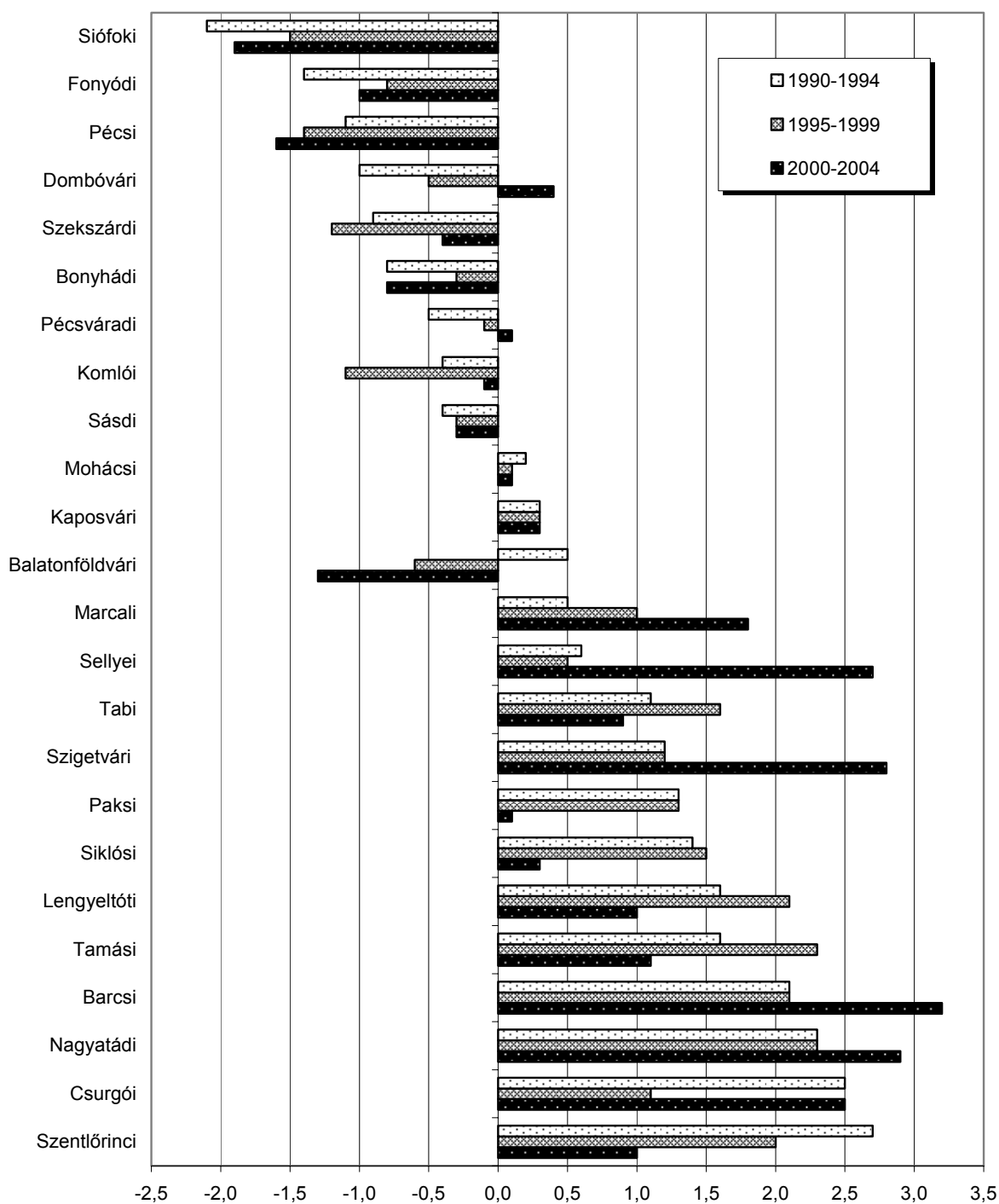
Nézzük ezért elsőként a férfiak halandóságának területi különbségeit. A halandósági ráta mértéke folyamatosan javult az elmúlt 15 esztendőben. Az első öt évben mértéke 16,3‰ volt, a következő időszakban 15,8‰-re, majd a legutóbbi vizsgált időszakban 14,7‰-re csökkent. A férfiak standardizált – és nyers – rátája is valamennyi időszakban Baranya megyében volt a legkedvezőbb (a standardizált ráta 1990–1994 között 16,0, 1995–1999 között 15,2 és 2000–2004 között 14,3‰ volt, míg a nyers halandósági ráta 15,4, 15,2 és 14,1‰ volt). Baranyától lényegesen leszakadva látjuk Somogy megyét, míg a tolnai értékek köztes pozíciót vettek fel.

Kistérségi vetületben hét olyan mikrotérség (a Siófoki, a Fonyódi, a Pécsi, a Szekszárdi, a Bonyhádi, a Komlói és a Sásdi) található, amelyekben a standardizált halandóság valamennyi időszakban előnyösebben alakult, mint a régió egészében. A kistérségek több mint felében a férfiak halálózási rátája mindvégig magasabb volt a régió átlagánál.

A legkedvezőbb halandósággal ciklustól függetlenül a Siófoki kistérség büszkélkedhet. A férfiak esetében ugyancsak kedvező mutatókat vonultat fel mindhárom időszakban a Pécsi, a Szekszárdi és a Fonyódi kistérség, amelyekhez az elmúlt tíz

esztendőben felzárkózott a harmadik dél-balatoni kistérség, a Balatonföldvári is. Az elmúlt öt év adatai alapján a legrosszabb helyzetben kevés kivétellel Somogy megyei kistérségek találhatók. Kiugróan magas halandóság jellemzi a Marcali (16,5‰) és a Nagyatádi (17,6‰), továbbá a Csurgói (17,2‰) és a Barcsi (17,9‰) kistérséget, valamint két Baranya megyei kistérséget, a Sellyeit (17,4‰) és a Szigetvárit (17,5‰).

A standardizált férfi halandósági ráta eltérése a régió átlagától különböző időszakokban kistérségenként



A régiós ráta értékei 1990–1994: 16,3; 1995–1999: 15,8; 2000–2004: 14,7

A kistérségek halandósági mutatóinak időbeli átrendeződését figyelve egyértelműnek látszik a Dombóvári kistérség stagnálása, de ugyanez a jelenség tapasztalható Marcali környékén is. E két kistérség rangsorban történő visszaesése úgy ment végbe, hogy a standardizált halandósági rátájuk alig – pontosabban a kistérségek többségéhez képest messze elmaradva – javult 1990–1994 és 2000–2004 között. Ráadásul a Dombóvári kistérség halandósága 1990–1999 között még kedvezőbb volt a régiós átlaghoz képest. Ezzel szemben a Sellyei és a Szigetvári kistérségben a 2000–2004 között mért mutatók még a kilencvenes évek első felében tapasztalt értékekhez képest is visszaesésről árulkodnak.

Hasonlóan a férfiakéhoz a nők halandósága is javult az elmúlt másfél évtized során. A kilencvenes évek elején 10 000 nőből 132-en haltak meg, az évtized második dekádjában 129-en, míg 2000-et követő években átlagosan 125-en. Megyei összevetésben a standardizált tolnai adatok a legkedvezőbbek, míg a baranyai és a somogyi adatok 1995–1999 kivételével pontosan megegyeznek.

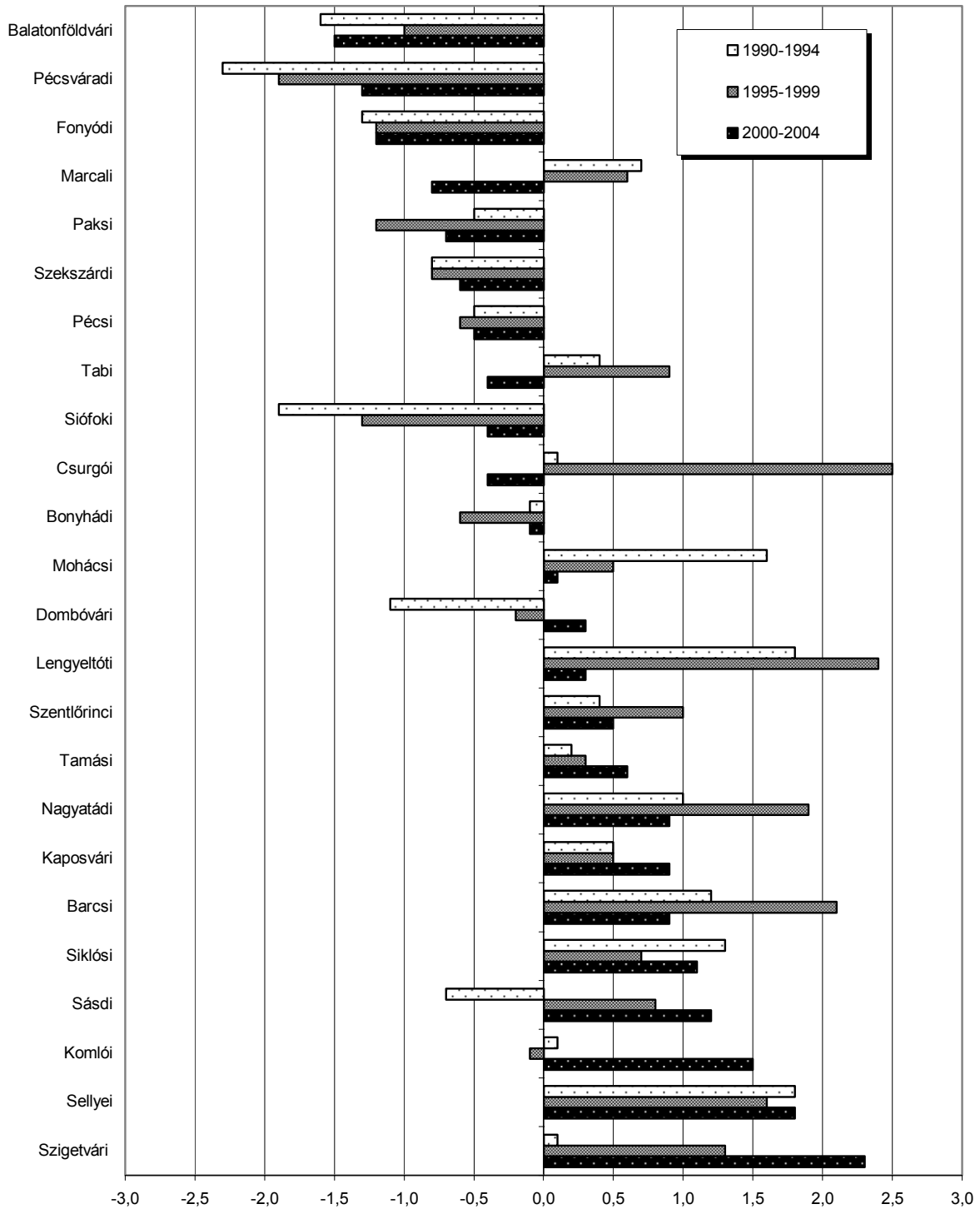
A női halandóság vonatkozásában is kimutathatók kistérségi különbségek. A három megyét felölelő régió egészében hat olyan kistérség található, amelyekben az adott időszak standardizált rátája jobb, azaz mindig alacsonyabb volt, mint a régióé. Ezek közé tartozik a Balatonföldvári, a Pécsváradi, a Fonyódi, a Szekszárdi, a Siófoki és a Dombóvári kistérség. Hasonlóan a férfiaknál tapasztaltakkal, közel tucatnyi olyan kistérség fordul elő, ahol viszont következetesen magasabb mortalitással szembesülünk, bármely időszakot is vizsgáljuk. Itt azonban már több baranyait (a Mohácsi, a Siklósi, a Komlói, a Sellyei és a Szigetvári) látunk, mint somogyit (a Lengyeltóti, Kaposvári, Nagyatádi és a Barcsi kistérségek). Míg Tolnából csak a Tamási szubrégió adatai maradnak el a régió átlagától.

A legutóbbi öt esztendő adatai alapján a legkedvezőbb standardizált női halandóságot sorrendben a Balatonföldvári (10,9‰), a Pécsváradi (11,1‰), a Fonyódi (11,2‰), a Marcali (11,6‰), a Paksi (11,7‰) és a Szekszárdi (11,8‰) kistérségekben látjuk. Ezzel szemben a legrosszabb mutatókat a Szigetvári (14,7‰), a Sellyei (14,2‰), a Komlói (13,9‰), a Sásdi (13,6‰), a Siklósi (13,5‰) valamint a Barcsi és a Nagyatádi (13,3–13,3‰) kistérségekben érzékelhetjük.

Már önmagában a legrosszabb és a legjobb helyzetű kistérségeket tartalmazó felsorolásból kitűnik, hogy a halandóság nemek szerinti rangsora több helyen is érzékelhetően eltér a férfiaknál tapasztalt értékekhez képest. A standard ráták nemek szerinti összehasonlításával szemben több ellenvetés is megfogalmazható, mégis jelzésértékű, hogy egyes esetekben – csak a 2000–2004 közötti adatokat kiemelve – a férfiak rátája egy adott területi egységen belül akár 3 százalékponttal is meghaladhatja a nőkéét. Így van ez a Curgói (5,2), a Marcali (4,9), a Barcsi (4,6), a Nagyatádi (4,3), a Pécsváradi (3,7), a Tabi (3,6), a Sellyei (3,2) és a Paksi (3,1) kistérségekben. A felsorolt kistérségek közül a Curgóban, a Marcali, a Pécsváradi és a Paksi kistérségekben a különbség a férfiak magasabb halandóságának tudható be, míg a nők valamennyi esetben alatta maradtak mind a régiós, mind pedig megyénk rátájánál. Az elmondottakkal ellentétben mérsékelt különbségeket tapasztalhattunk a Komlói (0,7), a Sásdi (0,8), a Siófoki (0,8), a Pécsi (1,2), a Siklósi (1,5), a Bonyhádi (1,6) és a Kaposvári (1,7) területi egységekben. A különbség vagy azért csekély, mert a nők rátája átlagon felüli és „felzárkózott” a férfiakéhoz, miközben a

férfiak mutatója régiós viszonylatban az átlagnál kedvezőbb (Komlói, Siklói kistérségek), vagy mert mindkét nem esetében egyöntetűen jobbak a halandósági viszonyok, amit meg tapasztalhatunk a Siófoki, a Bonyhádi és a Pécsi kistérségekben.

A standardizált női halandósági ráta eltérése a régió átlagától különböző időszakokban, kistérségenként



A régiós ráta értékei 1990–1994: 13,1; 1995–1999: 12,9; 2000–2004: 12,4

A korábbiakban áttekintettük a népesség egészére és a férfi populációra kiszámolt standardizált kistérségi ráták időbeli változását. Következésképpen akkor járunk el, ha a nők esetében is rámutatunk az extrémebb elmozdulásokra. A 1990–1994. évek átlagához képest a sásdi nők halandósága egy évtizeddel később lényegesen rosszabbá vált. A vizsgált időszak első öt évében Sásd még a hetedik legkedvezőbb volt a kistérségek rangsorában, az új évezred első néhány évében azonban már az egyik legrosszabb mutatóval bír. A Komlói kistérség adatai is nagyjából hasonló visszaesést mutatnak. Érdekes, hogy az említett kistérségekben a férfiak halandósága javult. Mindez nem mondható el sem a Dombóvári, sem a Szigetvári kistérségekről, itt a halandósági adatok mindkét nemnél egybecsengően romlottak, bár előbbinél az összkép még mindig kedvezőbb a régióhoz képest. Másrészt érdemi javulás figyelhető meg a Lengyeltóti és a Mohácsi kistérségekben, bár előbbi 1990–1994 között a régió 24 kistérségéből az utolsó, míg utóbbi a 22. volt. Szembetűnően jelentős változás ment végbe a Marcali kistérségben, olyannyira, hogy a Somogy megyei kisvárosban és a környékén élő nők halandósága ma a régió kistérségei közül az egyik legjobb, szemben a kilencvenes évek első felével, amikor még a 18. helyre rangsorolódott a kistérség.

A halandóság okstruktúrája

A legfontosabb halálokok közül elsőként a **keringési rendszer megbetegedéseivel** kapcsolatos halálozásokról kell szólni. Az elmúlt másfél évtizedben a Dél-Dunántúlon elhunytak több mint fele keringési rendszer betegségeiben halt meg (az egyetlen 1995-ös esztendő kivételével, akkor valamivel 50% alá csökkent a főcsoporthoz tartozó betegségeken elhunytak aránya). Az időbeli trendet figyelve a keringési rendszer miatt bekövetkező halálozások száma a vizsgált időszak során csökkent. 1990 és 1993 között a meghaltak száma valamennyi évben 7500 és 7800 közé esett, a csökkenés ezt követően néhány kitüremkedő év kivételével folyamatos volt. A legutolsó vizsgált évben 6700 haláleset volt a keringési rendszer betegségeihez köthető.

Ugyancsak meghatározó a halandóság alakulásában a **rosszindulatú daganatok** kiugróan magas előfordulása. A kilencvenes évek elején úgy tűnt, hogy a rákhalandóság aránya az összes halandóságon belül stabilan 20% körüli értéken állapodik meg a régióban, az elhunytak száma 1990-ben és 1991-ben is 3000 alatt maradt, ezt követően azonban emelkedni kezdett a rosszindulatú daganatokban elhunytak száma. A növekmény egy része minden bizonnyal kapcsolatba hozható a népesség öregedésével, de legalább ekkora szerepe van a káros szenvedélyek magas prevalenciájának is. Az idősorhoz jól illeszkedő emelkedő lineáris trend kapcsolható. Több kiugró érték közül említést érdemel az 1995-ös év, ekkor emelkedett először a meghaltak száma 3300 fölé. A legmagasabb értéket 1999-ben érte el (3418), de az azt követő években is makacsul 3200–3400 közötti gyakoriságban fordultak elő daganatos halálesetek.

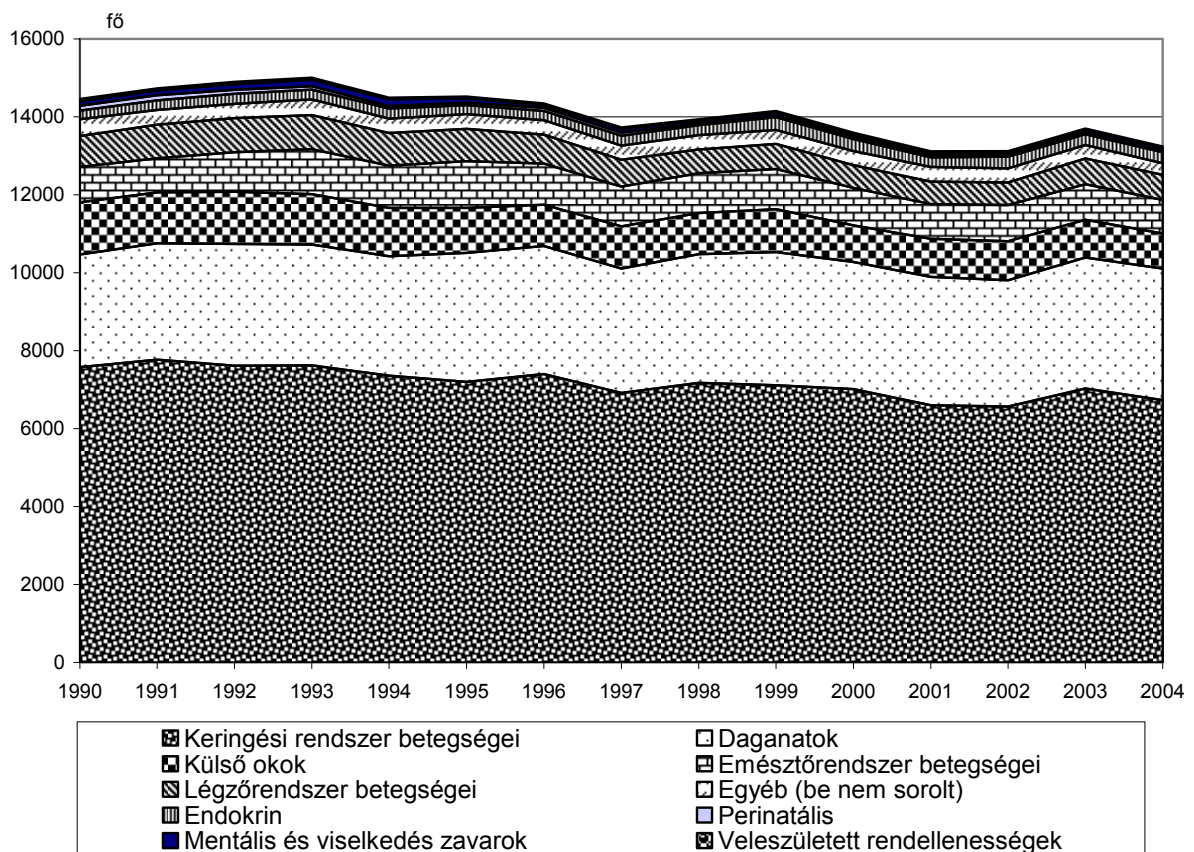
A harmadik legjelentősebb okot a külső okokra visszavezethető, ún. **erőszakos eredetű halálesetek** képviselik. Összetevői között találjuk a szándékos önártalmat és a közlekedési baleseteket. Az elmúlt másfél évtized során jól láthatóan, folyamatosan csökkent az ide sorolható halálesetek száma a régióban. A kilencvenes évek első három évében az

összes halál 9–10%-a volt betudható külső okoknak, ami 1300-at valamivel meghaladó halálesetet jelent. 2000-től a halálesetek száma 1000 alá süllyedt, relatív arányuk 7–8% között szóródik.

A negyedik jelentős halálok az **emésztőrendszer betegségeinek** (döntően a májbetegségeknek és azon belül az alkoholos eredetű májbetegségeknek) tudható be. Az általunk vizsgált idősort tekintve a kilencvenes évek elején 900 haláleset írható a májbetegségek számlájára a Dél-Dunántúlon. Az elhalálozások száma 1992-től 1999-ig tartóan ezer fölött maradt (a legkiugróbb értéket 1995-ben tapasztaltuk, akkor kereken 1200-an veszítették életüket) és csak a legutóbbi, 2000-et követő időszakban csökkent tartósan 1000 alá.

A **légzőrendszeri betegségekből** meghaltak száma 1990–1995 között 8–900 fő között szóródott a régióban, 1996-tól figyelhető meg csökkenés. A 2000–2002 közötti években a meghaltak száma 600 alá csökkent, az utóbbi két évben mérsékelt emelkedés figyelhető meg, de a halálesetek száma 700 alatt maradt.

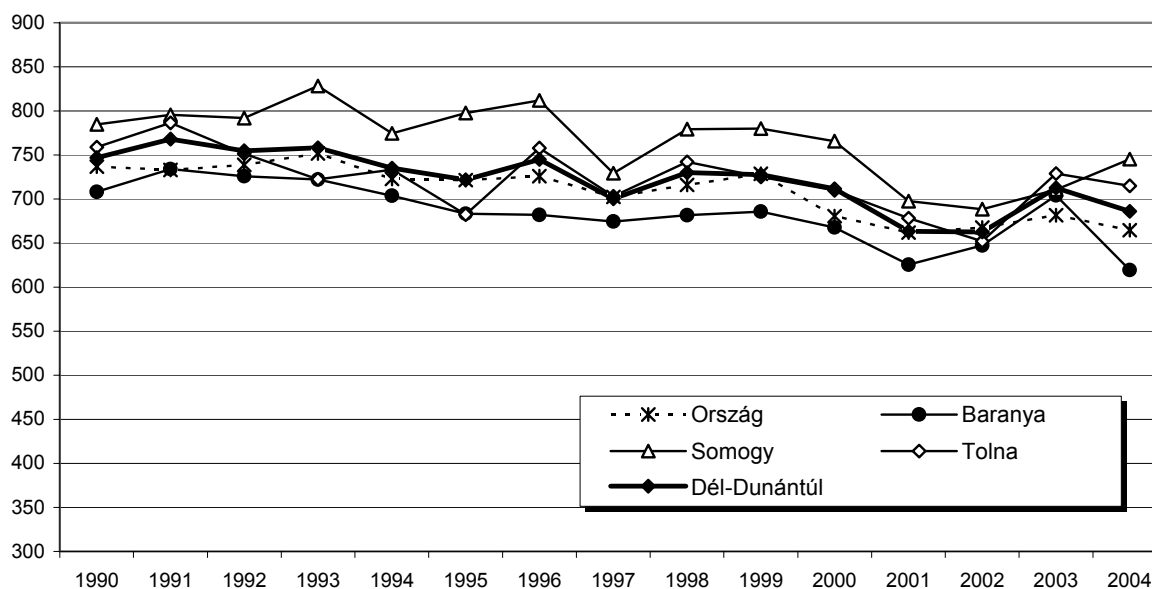
A halálozások száma a leggyakoribb halálokok szerint a Dél-Dunántúlon



A halandóság okstruktúrájának területi elemzésekor a megyei rátákból indulunk ki, és ezeket hasonlítjuk össze a régiós, illetve az országos adatokkal. A kistérségi szintű adatoknál a nyers rátákat ismertetjük a fentebb is alkalmazott öt évet lefedő időszakok alapján. Az elemzés során csak a nagyobb gyakoriságú halálokokat, a keringési rendszer betegségeit és a rosszindulatú daganatokat emeljük ki.

1990-ben Magyarországon valamivel több mint 76 ezer ember halálát okozta **szív és érrendszeri betegség**, 1993-ra ez a szám túllépte a 77 ezret. Ez volt az elmúlt másfél évtized legmagasabb értéke. Ekkor 100 ezer lakosra valamivel több mint 750 haláleset jutott. 2000 óta érezhetően csökkent a halálesetek száma. Az elmúlt években a 100 ezer főre számított nyers ráta 660–680 között szóródik. Összehasonlítva az országos folyamatokat a dél-dunántúli helyzetképpel, megisméltödni látjuk azt a struktúrát, amit a tanulmány elején a népesség általános halandósága kapcsán már leírtunk. Baranya megye adatai kevés kivételtől eltekintve kedvezőbbek az országoshoz képest, Tolna mutatói négy év (1993, 1995, 1999, 2002) kivételével jobbak annál. Somogy megyében valamennyi évben magasabb volt a keringési rendszer betegségeiben elhalálozottak száma az országosan jellemzőnél, nem meglepő tehát, hogy magának a tervezési-statisztikai régióknak az adatai kevés kivételtől eltekintve rosszabbak, mint az országos adatok.

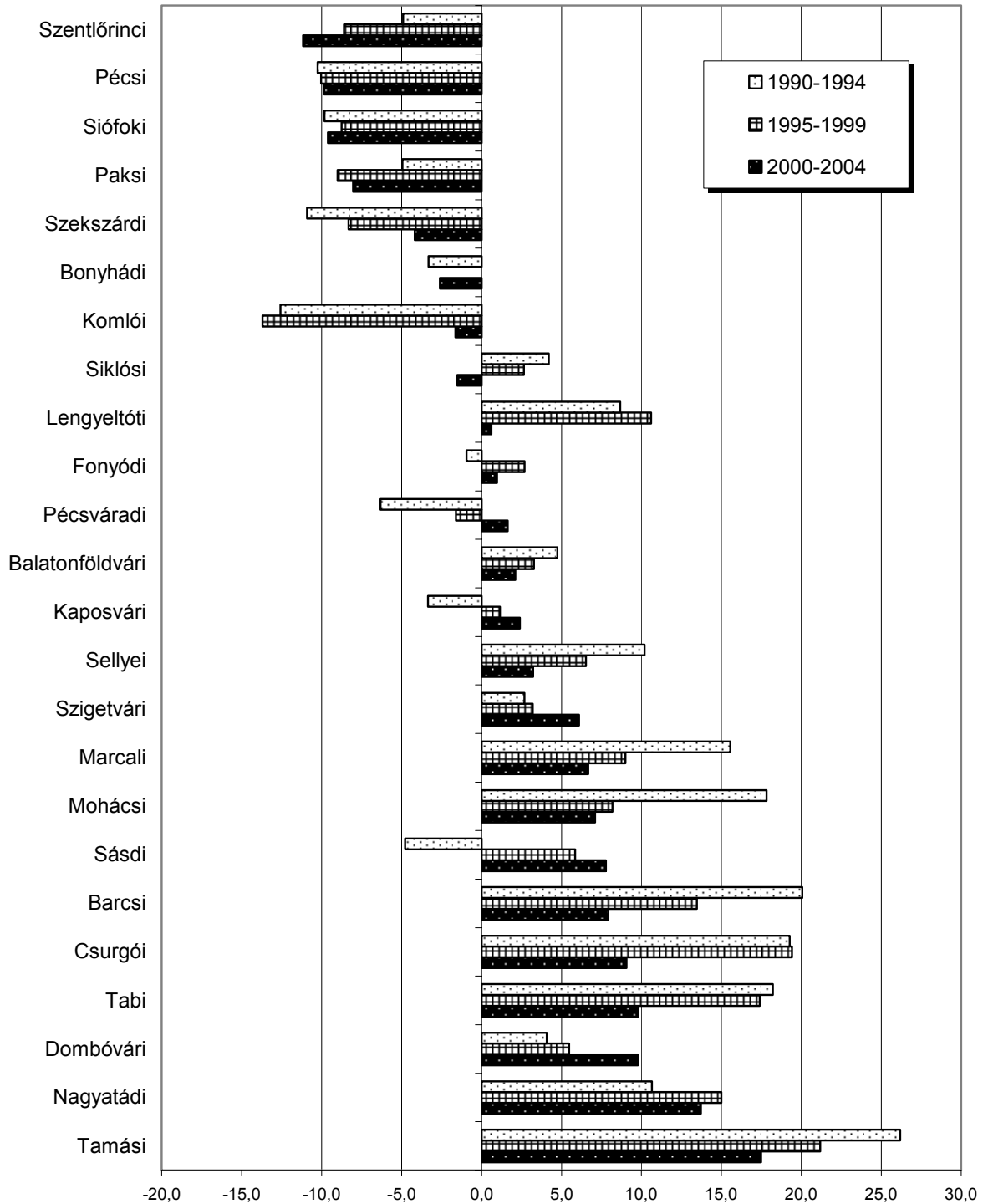
A keringési rendszer betegségeiben meghaltak 100 000 lakosra jutó száma



A **keringési rendszer betegségeiben** meghaltak száma jelentősen eltér kistérségenként. A relatív szórás változásából azonban arra következtethetünk, hogy a különbségek – ha nem is látványosan, de – csökkentek az elmúlt másfél évtizedben (a relatív szórás értéke 14,8% volt 1990–1994 között, ami 1995–1999 között 13,3%-ra, 2000–2004 között 10,8%-ra csökkent). Területi síkon jól lokalizálhatók a kedvezőbb helyzetű és az egészen aggasztó mutatókat felvonultató kistérségek. Valamennyi periódust szemlélve a régió átlagánál jobb adatokat találunk a Szentlőrinci, a Pécsi, a Siófoki, a Paksi, a Szekszárdi és a Komlói kistérségekben. Közel tucatnyi azon kistérségek száma, ahol a halálozási ráta mind a kilencvenes évek időszakaiban, mind 2000–2004 között magasabb mint a Dél-Dunántúl egészében. A legutolsó vizsgált öt évben 10 000 lakosra 86,2 haláleset jutott a Tamási, 82,4 a Nagyatádi, 78,5 a Dombóvári, 78,5 a Tabi, 77,8 a Csurgyói, 76,6 a Barcsi, 76,5 a Sásdi, 75,8, a Mohácsi, 75,4 a Marcali, 74,8 a Szigetvári kistérségekben. A felsoroltak közül a Sásdi kistérség legutóbbi időszakának adatai rosszabbak, mint amit 1990–1994

között tapasztaltunk. Ugyancsak elmondható ez a Komlói kistérségről, amely a romló tendencia ellenére a régió szintjénél még mindig kedvezőbb helyzetképpel rendelkezik.

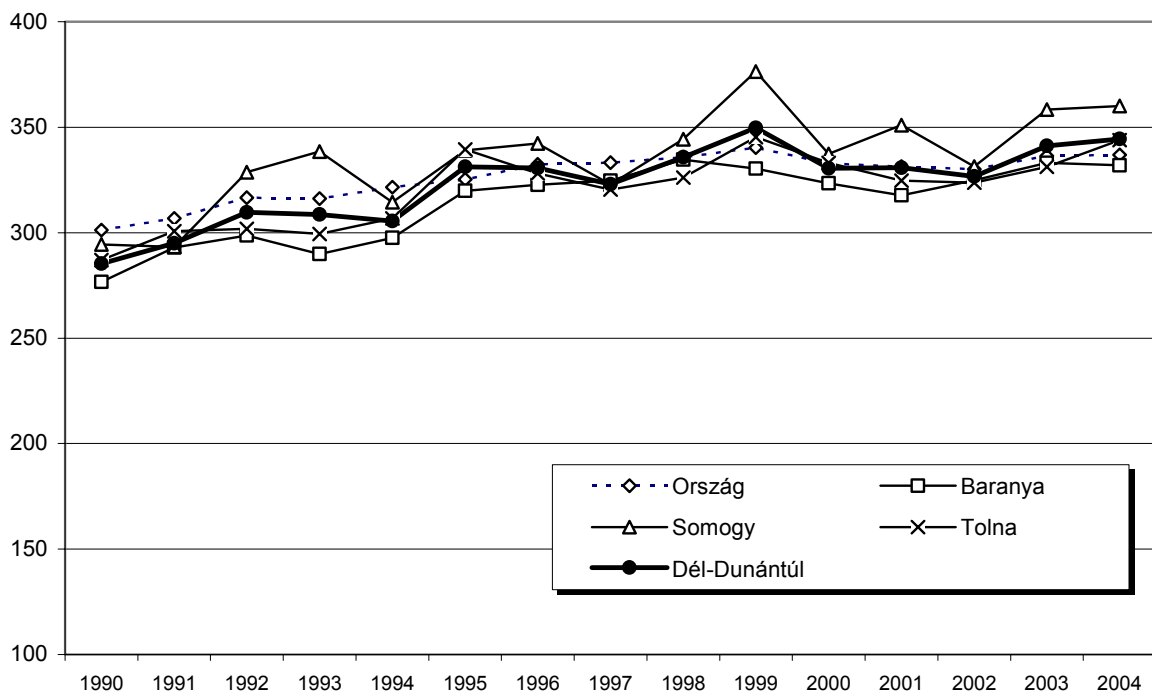
A keringési rendszer betegségeiben meghaltak 10 000 lakosra jutó számának eltérése a dél-dunántúli régió átlagától kistérségenként



A régiós ráta értékei 1990–1994: 75,3; 1995–1999: 72,5; 2000–2004: 68,7

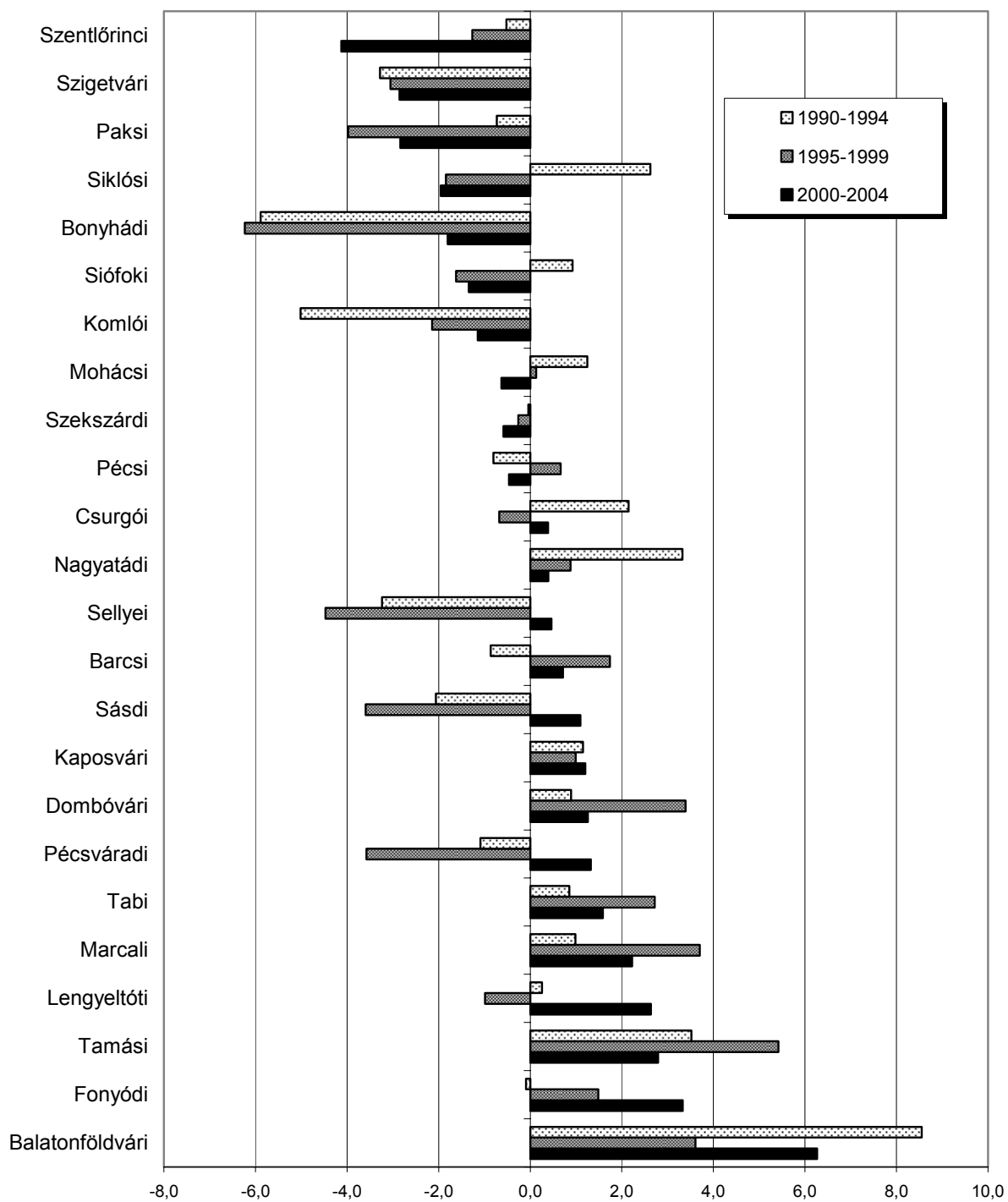
A **rákstatisztika** földrajzi szerkezete megyei szinten valamelyest eltér mind a halandóság egészéhez, mind a keringési rendszer betegségeinél rögzült mintázathoz képest. Változatlanságot csupán annyiban tapasztalhatunk, hogy a baranyai adatok a régióhoz és az ország egészéhez képest is kedvezőbbek. A rákhalandóság mutatói Tolnában 1995, 1999, 2000 és 2004 kivételével azonban jobbak, mint a hazai adatok. Részben ennek köszönhető, hogy a régió adatai túlnyomóan előnyösebben alakultak, mint az ország egészében.

A rosszindulatú daganatos betegségben meghaltak 100 000 lakosra jutó száma



A **rosszindulatú daganatoknak** köszönhető halálozások számának térbeli alakulása kevésbé koherens, tükörképszerű, mint ahogy azt a keringési rendszerénél láttuk. A fertőzöttebb kistérségek között váratlanul olyanok is felbukkannak, amelyek egyébként régiós szinten kedvező halandósággal rendelkeznek. Sovány ellenérv, hogy az általunk közölt kép meglehetősen elnagyolt, hiszen sokféle rosszindulatú daganat van, amelyeknek sokféle oka lehet. Ráadásul a daganatok eltérő életkorban jelentkeznek, így az öregedés hatása mindenképpen számba veendő tényező a halálozás okstruktúrájának elemzésekor. Lényegesen aprólékosabb vizsgálatot igényelne annak kiderítése, hogy miért olyan magas a rákos halálozások száma a Balatonföldvári és a Fonyódi kistérségekben. S hogy a skála másik pólusáról is szót ejtsünk, a 2000–2004 közötti régiós adatok alapján meglepően kedvező rátákat láthatunk a Szentlőrinci, a Szigetvári és a Paksi kistérségekben.

A daganatos betegségekben meghaltak 10 000 lakosra jutó számának eltérése a dél-dunántúli régió átlagától kistérségenként



A régiós ráta értékei 1990–1994: 30,1; 1995–1999: 33,4; 2000–2004: 33,5

A halandóság alakulása korcsoportok szerint

A magyar halandóság kiugróan magas voltáért egyes betegségcsoportok rendkívül széleskörű elterjedtsége, így a daganatos, a szív és érrendszeri betegségek gyakori előfordulása, az ezt súlyosbító korai megjelenésük és mindezeket túl a balesetekre, az önpusztításra visszavezethető halálozások tehetők felelőssé. A halandóság korcsoportos vizsgálata különösen éles megvilágításba helyezi az említett tényezőknek hazánk egész demográfiai, népesedési helyzetére gyakorolt hatását.

Hasonlóan az eddigi elemzési gyakorlathoz 5–5 éves időszakok nyers rátáit hasonlítjuk össze különböző területi aggregátumok szintjén. Mind megyei, mind régiós szinten elmondható, hogy **a legfiatalabb korosztályok (0–14 éves)** halandósága számottevően javult az elmúlt másfél évtizedben. A nyers ráta régiós értéke 1990–1994 között tízezer főre vetítve 11,5, egy évtizeddel később 6,6 tízezrelék volt. A csökkenés folyamatosan ment végbe, már a köztes időszakban, 1995–1999 között is szignifikánsan kevesebb halálozást tapasztaltunk, mint a kilencvenes évek első felében. A megyék közül – időszaktól függetlenül – ebben a korcsoportban is Somogy megye magasabb értékeit emelhetjük ki. Dacára annak, hogy ebben a korosztályban észlelhettük a legkisebb rátákat, meglepő módon a területi egyenlőtlenségek a gyermekeknél és a fiatal felnőtteknél (15–29 éveknél) a legnagyobbak. Jól szemlélteti ezt a relatív szórás, amelynek százalékban kifejezett értéke a 0–14 évesek körében 31,1, a 15–29 éveseknél 26,3 volt 2000–2004 között (ugyanezen érték a 30–49 évesek között 14,6, az 50–69 éves korosztálynál 11,4, a hetven feletteknél 7,1% volt).

A legutolsó időszak adatai alapján a legkedvezőtlenebb értékeket a Barcsi (11,1‰), a Tamási (9,3‰), a Nagyatádi (9,2‰), a Marcali (8,4‰) és a Siófoki (8,2‰) kistérségekben érzékeltük. Ezzel szemben a legkedvezőbb ráták a Szentlőrinci (2,1‰), a Fonyódi (3‰), Lengyeltóti (3,7‰) és a Sásdi kistérségekben mutatkoztak.

A fiatal felnőttek (15–29) korcsoportjában ugyancsak szembetűnő a javulás. A régió egészében az 1990–1994 közötti időszak 9,5‰-es rátája 6,3‰-re esett vissza 2000–2004-re. Baranyában a vizsgált első és utolsó időszakban 3,2 (9,4-ről 6,2-re), Tolnában 4,1 (10,3-ről 6,2-re), Somogyban 2,4 százalékponttal (9,5-ről 6,3 ‰-re) csökkent a nyers halálozási ráta. Kistérségi szinten a legutolsó évek adatai alapján az alábbi helyzetkép körvonalazható: a legmagasabb értékekkel csak baranyai és somogyi kistérségekben találkozhatunk. Szélsőségesen kiugró értéket a Sásdi (11‰), a Csurgyói (9,5‰), a Mohácsi (9,3‰), a Nagyatádi (8,4‰) és a Tabi (8,2‰) kistérségekben figyelhetünk meg. Pontosan tíz azon kistérség száma, ahol a jelenlegi ráta értéke alatta marad a régióénak. Ezek közül a legalacsonyabb szintű halandóságot a Bonyhádi (4,3‰), a Siklói (4,5‰) a Pécsi (5‰), a Marcali és a Siófoki (5,2–5,2‰) kistérségben tapasztaltuk.

A magyar halandóság egyik legneuralgikusabb pontja a középkorúak és ezen belül a **középkorú férfiak** magas halandósága. Az általunk használt két korcsoport (a 30–49 valamint az 50–69 évesek) szélesebb terjedelemben értelmezi a vonatkozó korcsoportot.

Az eddig elemzett fiatalabb korosztályokkal szemben a középkorúak halandóságában a javulás csak a 2000–2004 közötti időszakban következett be. A kilencvenes évek elejéhez képest a régiós ráta 46,4-ről 47,8‰-re emelkedett 1995–1999-re, majd 40 tízezrelék alá csökkent a legutóbbi öt évben. A régióra jellemző állapot tökéletesen tükröződik a megyéknél is. A rendszerváltozás első, recesszióval sújtott időszakát követően Tolna megye kivételével Baranyában és Somogyban is nőtt a 30–49 évesek halandósága. A 2000 utáni években látványos javulás ment végbe, amely valamennyi megyében jól látható. A jelen állapot szerint Tolna megyében figyelhető meg a legkedvezőbb ráta (37,4‰), míg Baranya és Somogy adatai (előbbi 40,4 utóbbi 40,6‰) alig valamelyest térnek el. Az elmúlt fél évtized halálzási adatai alapján a 30–49 év közöttiek továbbélési esélyei jobbak a Siófoki (31,7‰), a Pécsváradi (33,8‰), a Bonyhádi (33,8‰), a Balatonföldvári (34,4‰), a Szekszárdi (35,3‰) és a Pécsi (35,9‰) kistérségekben. Ezzel szemben lényegesen rosszabb életkilátások várnak a Barcsi (51,8‰), a Lengyeltóti (51,4‰) a Pécsváradi (51,8‰) és a Csurugói (49‰) kistérségben élő 30–49 év közöttiekre.

A középkorúak halandóságában a nem szerepe elvitathatatlan. Mindez a középkorú magyar férfiak rendkívül magas halandóságában ölt testet. A dél-dunántúli régióban a kilencvenes évek elején tízezer 30–49 éves férfiből közel 70 veszítette életét (67,5‰), a ráta mértéke az öt évvel későbbi időszakban még valamelyest emelkedett is (69‰). Javulásra csak 2000 után került sor (56,2‰). A megyék közül Somogy értékei mindhárom periódusban átlagon felüliek voltak. A javuló tendencia korántsem volt általános, területi síkon továbbra is jól megragadható különbségek jellemzik a régió kistérségeit. A legkiugróbb adatokat Somogy és Baranya megyében találjuk. A Barcsi (74‰), a Szentlőrinci (73‰), a Lengyeltóti (71,7‰) kistérség rátája 2000–2004 között messze túlszárnyal minden más dél-dunántúli kistérséget. A fentiekől lényegesen elmaradó, de a régió átlagánál sokkalta magasabb értékek jellemzik a Marcali (67,9‰), a Sásdi (65,1‰), a Csurugói (64,5‰) kistérségeket. Az átlagosnál jobb értékeket a Bonyhádi (43,3‰), a Balatonföldvári (47,4‰), a Siófoki (48‰), és a Pécsi (49,8‰) kistérségekben tapasztaltuk.

Az 50–69 éves korosztály mutatói is javuló tendenciáról árulkodnak. Valamennyi megyében csökkent az érintett népesség halandósága. A jelenkor adatai alapján Baranya és Tolna mutatói alig különböznek (171,6 és 174‰), míg Somogy megyében magasabb mortalitás fordul elő (180,3‰). Különösen magas mortalitás érzékelhető a Barcsi (223,8‰), a Sellyei (218,9‰), a Szigetvári (209,9‰), a Csurugói (201,5‰), és a Sásdi (201,1‰) kistérségekben.

Végezetül a korcsoportos elemzés lezárásaként egy más metszetben foglaljuk össze a halandóság alakulását. Arra kerestük a választ, hogy vajon a népesség mekkora hányada veszíti életét, mielőtt betöltené a 70. életévét, vagyis a meghaltak között mekkora a hetven éven aluliak aránya. Rögzíthető, hogy időbeli összehasonlításban lényeges javulás következett be az életésélyek területén. 1990–1994 között a dél-dunántúli népesség 46,2%-a nem érte meg a hetvenéves életkor, egy évtizeddel később, 2000–2004 között arányuk 40,5%-ra csökkent. E tekintetben a megyék között csupán árnyalatnyi a különbség.

Az összes elhalálozottból a hetven év alattiak aránya Tolna megyében 40, Somogyban 40,4, míg Baranyában 41,1% volt a legutolsó öt év adatai alapján. Ugyanezt az időszakot választva referenciaként a legkedvezőtlenebb mutatót a Szentlőrinci (47,9%), a Barcsi (45,5%), a Sellyei (44,9%), a Komlói (44,8%), a Szigetvári (43,8%) és a Lengyeltóti (43,1%) kistérségekben tapasztaltuk. A jelen helyzetkép szerint a legalacsonyabb arányt a Balatonföldvári kistérségben (37,1%) azonosítottuk. Régiós szinten a 38–39% közötti sávba több kistérség tartozott. Tolnából a Dombóvári és a Szekszárdi, Somogyból a Fonyódi, a Kaposvári, a Siófoki és a már említett Balatonföldvári mellett a Tabi. Baranyából három kistérséget tudunk megemlíteni, a Sásdit, a Pécsit és a Pécsváradit.

A nemek közötti különbségek óriásiak. Miközben a férfiak közel hattizede (57,9%) halt meg 70 évnél fiatalabb korban 1990–1994 között, addig a nőknél ez az arány 32,6% volt. Mindkét nemnél számottevő javulás ment végbe a vizsgált időszak során. Az első elemzett időszak adataihoz képest a 2000 utáni ciklusra a férfiak mutatója 6,1, a nőké 4,2 százalékponttal javult.

A 2000 és 2004 közötti állapot alapján a férfiak esetében a 70. életév elérése szempontjából a legrosszabb kilátások Baranyában mutatkoztak (52,3%), de ettől sem a Somogy megyei (51,4%), sem a tolnai (51,5%) mutatók nem térnek el lényegesen. Kifejezetten magas értékeket a Szentlőrinci (58,6%), a Barcsi (56,9%), a Szigetvári (55,7%) és a Sellyei (55,5%) kistérségben érzékeltünk. Az említettektől nem sokban különböző – 54% körüli – értékek fordultak elő a Sásdi és Csurgói (54,9%), a Siklósi (54,4%), a Komlói (54,2%) és a Lengyeltóti kistérségekben. A legalacsonyabb értékek a Balatonföldvári (46,6%), a Fonyódi (48,9%) valamint a Mohácsi és Dombóvári kistérségben (49,5%) mutatkoztak.

2000–2004 között a nők alig több mint negyede (28,4%) volt a halálakor fiatalabb 70 évesnél. Tolnában és Somogyban ennél kisebb (27,2–28,3%), míg Baranyában valamivel magasabb (29,2%) a korábban életüket veszítők aránya. Két baranyai kistérség, a Komlói (34,4%) és a Szentlőrinci (34,3%) mellett a Barcsi (32,2%) adatai térnek el negatív irányban a régió egészétől. Az egyetlen kistérség, ahol az elhalálozott nők kevesebb, mint negyede volt 70 év alatti, a Pécsváradit (23,6%), amelyet meglepő módon a Tamási (25,2%) és a Balatonföldvári kistérségek követnek (25,8%).

A 70. életév előtt meghaltak aránya, %

Megnevezés	Férfiak			Nők			Összesen		
	1990-1994	1995-1999	2000-2004	1990-1994	1995-1999	2000-2004	1990-1994	1995-1999	2000-2004
Baranya megye									
Komlói	65,0	61,3	54,2	41,8	38,9	34,4	54,7	51,1	44,8
Mohácsi	56,7	54,5	49,5	31,0	28,8	26,9	44,0	42,5	38,8
Pécsi	58,2	55,0	50,3	32,9	30,7	27,7	45,9	43,1	38,9
Pécsváradi	57,8	58,2	53,3	29,3	29,1	23,6	45,6	45,5	39,9
Sásdi	58,8	56,8	54,9	37,0	30,9	30,2	49,0	44,4	42,6
Sellyei	57,3	57,8	55,5	35,7	32,9	32,4	47,2	46,2	44,9
Siklósi	59,0	59,5	54,4	36,9	33,4	31,5	48,9	47,8	43,5
Szentlőrinci	64,4	64,5	58,6	42,7	39,5	34,3	55,5	53,9	47,9
Szigetvári	62,0	57,2	55,7	35,4	33,2	31,0	50,2	46,1	43,8
<i>Összesen</i>	<i>59,2</i>	<i>56,9</i>	<i>52,3</i>	<i>34,4</i>	<i>31,9</i>	<i>29,2</i>	<i>47,6</i>	<i>45,1</i>	<i>41,1</i>
Somogy megye									
Balatonföldvári	53,4	52,6	46,6	32,2	29,6	25,8	44,1	41,7	37,1
Barcsi	56,9	59,5	56,9	31,0	31,4	32,2	45,3	46,3	45,5
Csburgói	61,2	56,5	54,9	26,8	29,1	26,7	45,3	42,4	41,8
Fonyódi	55,6	53,4	48,9	31,1	30,0	26,8	44,4	42,7	38,6
Kaposvári	57,1	54,2	50,7	33,4	31,3	28,9	45,7	43,1	39,8
Lengyeltóti	59,5	56,0	54,1	35,5	30,3	30,8	48,4	43,9	43,1
Marcali	54,6	54,1	51,2	30,9	30,0	28,2	43,5	42,8	40,9
Nagyatádi	56,6	57,2	52,9	29,4	28,7	27,0	43,9	43,2	40,7
Siófoki	56,1	52,9	49,5	30,9	30,1	26,2	44,7	42,5	38,3
Tabi	55,7	56,2	49,8	28,9	27,6	28,4	43,4	43,2	39,9
<i>Összesen</i>	<i>56,7</i>	<i>55,0</i>	<i>51,4</i>	<i>31,5</i>	<i>30,2</i>	<i>28,3</i>	<i>45,0</i>	<i>43,2</i>	<i>40,4</i>
Tolna megye									
Bonyhádi	57,5	53,6	51,4	35,2	30,4	30,0	47,3	43,2	41,3
Dombóvári	53,1	49,8	49,5	30,6	30,3	27,1	42,9	40,7	38,7
Paksi	59,2	56,1	52,7	33,3	31,5	27,1	47,7	44,9	40,7
Szekszárdi	58,0	53,7	51,7	31,3	29,4	27,6	45,6	42,2	40,4
Tamási	58,2	54,5	51,7	28,3	31,2	25,2	44,8	44,0	38,7
<i>Összesen</i>	<i>57,5</i>	<i>53,7</i>	<i>51,5</i>	<i>31,4</i>	<i>30,4</i>	<i>27,2</i>	<i>45,6</i>	<i>43,0</i>	<i>40,0</i>
Dél-Dunántúl									
<i>Összesen</i>	<i>57,9</i>	<i>55,4</i>	<i>51,8</i>	<i>32,6</i>	<i>31,0</i>	<i>28,4</i>	<i>46,2</i>	<i>43,9</i>	<i>40,5</i>

Felhasznált irodalom:

Daróczy Etelka: A várható élettartam Magyarországon európai összehasonlításban. In: Halálzási viszonyok az ezredfordulón: társadalmi és földrajzi választóvonalak. KSH NKI, 2004. 41–74. o.

Daróczy Etelka: Területi és társadalmi különbségek a középkorú férfiak és nők halandóságában Magyarországon 2001 körül. In: Halálzási viszonyok az ezredfordulón: társadalmi és földrajzi választóvonalak. KSH NKI, 2004. 103–136. o.

Józan Péter: A századvég halálzási viszonyainak néhány jellegzetessége Magyarországon. In: Cseh-Szombathy László, Tóth Pál Péter (szerk.): Népesedés és népesedés politika. Századvég Kiadó Budapest 2001. 293–309. p.

Klinger András: A kistérségek halandósági különbségei. Demográfia 2003. 1. 9–44. o.

Skrabski Árpád: A társadalmi tőke és a középkorú halálzási összefüggései. Demográfia 2003. 1. 95–109. o.

TÁBLÁZATOK

**A halálozás nyers és standardizált mutatói
kiválasztott években, férfiak**

Kistérségek	A halálozások száma 1000 főre			Standardizált halálozási ráta		
	1990–1994	1995–1999	2000–2004	1990–1994	1995–1999	2000–2004
Baranya						
Komlói	14,2	14,0	14,3	15,8	14,7	14,6
Mohácsi	17,4	17,0	15,8	16,4	15,9	14,8
Pécsi	14,3	14,4	13,2	15,1	14,4	13,1
Pécsváradi	16,4	16,5	15,7	15,7	15,7	14,8
Sásdi	15,9	15,2	14,9	15,8	15,5	14,4
Sellyei	16,3	15,3	15,3	16,8	16,3	17,4
Siklósi	17,2	16,1	14,3	17,6	17,3	15,0
Szentlőrinci	17,0	15,9	13,6	18,9	17,8	15,7
Szigetvári	16,4	15,7	15,2	17,4	17,0	17,5
<i>Összesen</i>	<i>15,4</i>	<i>15,2</i>	<i>14,1</i>	<i>16,0</i>	<i>15,2</i>	<i>14,3</i>
Somogy						
Balatonföldvári	19,4	17,0	16,2	16,7	15,2	13,4
Barcsi	18,6	17,8	16,5	18,3	17,9	17,9
Csburgói	19,5	17,1	16,7	18,7	16,9	17,2
Fonyódi	16,7	17,1	15,6	14,8	15,0	13,7
Kaposvári	16,1	15,8	14,5	16,5	16,1	15,0
Lengyeltóti	18,2	17,3	14,7	17,8	17,9	15,7
Marcali	18,8	17,8	17,0	16,7	16,8	16,5
Nagyatádi	18,5	17,4	17,0	18,5	18,1	17,6
Siófoki	14,5	14,6	13,3	14,1	14,3	12,8
Tabi	18,8	18,7	16,7	17,3	17,4	15,6
<i>Összesen</i>	<i>17,2</i>	<i>16,6</i>	<i>15,4</i>	<i>16,6</i>	<i>16,6</i>	<i>15,3</i>
Tolna						
Bonyhádi	14,5	14,8	13,7	15,4	15,5	13,9
Dombóvári	16,6	16,6	15,8	15,2	15,3	15,1
Paksi	16,1	15,2	13,5	17,5	17,1	14,8
Szekszárdi	14,9	14,4	14,5	15,3	14,6	14,3
Tamási	20,5	19,6	16,9	17,8	18,1	15,8
<i>Összesen</i>	<i>16,3</i>	<i>15,8</i>	<i>14,8</i>	<i>16,2</i>	<i>15,8</i>	<i>14,7</i>
Dél-Dunántúl						
<i>Összesen</i>	<i>16,3</i>	<i>15,8</i>	<i>14,7</i>	<i>16,3</i>	<i>15,8</i>	<i>14,7</i>

**A halálozás nyers és standardizált mutatói
kiválasztott években, nők**

Kistérségek	A halálozások száma 1000 főre			Standardizált halálozási ráta		
	1990–1994	1995–1999	2000–2004	1990–1994	1995–1999	2000–2004
Baranya						
Komlói	10,6	11,2	11,9	13,2	12,8	13,9
Mohácsi	16,0	14,0	13,2	14,7	13,4	12,5
Pécsi	12,2	12,1	11,6	12,6	12,3	11,9
Pécsváradi	11,4	11,6	11,8	10,8	11,0	11,1
Sásdi	12,6	14,0	14,5	12,4	13,7	13,6
Sellyei	14,3	13,2	12,9	14,9	14,5	14,2
Siklói	13,7	12,5	12,2	14,4	13,6	13,5
Szentlőrinci	11,5	11,3	10,2	13,5	13,9	12,9
Szigetvári	12,1	12,8	13,2	13,2	14,2	14,7
<i>Összesen</i>	<i>12,7</i>	<i>12,4</i>	<i>12,1</i>	<i>13,2</i>	<i>12,9</i>	<i>12,5</i>
Somogy						
Balatonföldvári	14,0	14,1	12,6	11,5	11,9	10,9
Barcsi	14,6	14,8	13,3	14,3	15,0	13,3
Csurgói	15,4	17,2	13,5	13,2	15,4	12,0
Fonyódi	12,7	12,9	12,4	11,8	11,7	11,2
Kaposvári	13,4	13,2	12,9	13,6	13,4	13,3
Lengyeltóti	15,4	14,8	12,5	14,9	15,3	12,7
Marcali	15,4	14,7	12,9	13,8	13,5	11,6
Nagyatádi	15,0	15,6	14,1	14,1	14,8	13,3
Siófoki	11,0	11,3	11,1	11,2	11,6	12,0
Tabi	15,3	15,0	13,5	13,5	13,8	12,0
<i>Összesen</i>	<i>13,8</i>	<i>13,9</i>	<i>12,8</i>	<i>13,2</i>	<i>13,4</i>	<i>12,5</i>
Tolna						
Bonyhádi	11,8	11,5	11,6	13,0	12,3	12,3
Dombóvári	12,7	13,5	13,4	12,0	12,7	12,7
Paksi	12,1	11,2	11,2	12,6	11,7	11,7
Szekszárdi	11,9	12,0	11,5	12,3	12,1	11,8
Tamási	15,4	15,2	14,9	13,3	13,2	13,0
<i>Összesen</i>	<i>12,7</i>	<i>12,5</i>	<i>12,3</i>	<i>12,6</i>	<i>12,3</i>	<i>12,1</i>
Dél-Dunántúl						
<i>Összesen</i>	<i>13,1</i>	<i>12,9</i>	<i>12,4</i>	<i>13,1</i>	<i>12,9</i>	<i>12,4</i>

**A halálozás nyers és standardizált mutatói
kiválasztott években, összesen**

Kistérségek	A halálozások száma 1000 főre			Standardizált halálozási ráta		
	1990–1994	1995–1999	2000–2004	1990–1994	1995–1999	2000–2004
Baranya						
Komlói	12,4	12,6	13,0	14,5	13,8	14,0
Mohácsi	16,7	15,5	14,4	15,6	14,7	13,8
Pécsi	13,2	13,2	12,4	13,7	13,3	12,3
Pécsváradi	13,8	14,0	13,7	13,2	13,2	13,1
Sásdi	14,2	14,6	14,7	14,1	14,6	14,7
Sellyei	15,3	14,2	14,1	15,9	15,4	16,1
Siklósi	15,4	14,3	13,2	16,0	15,4	14,1
Szentlőrinci	14,2	13,6	11,9	16,2	15,9	13,9
Szigetvári	14,2	14,2	14,2	15,2	15,6	15,9
<i>Összesen</i>	<i>14,0</i>	<i>13,7</i>	<i>13,1</i>	<i>14,5</i>	<i>14,1</i>	<i>13,3</i>
Somogy						
Balatonföldvári	16,6	15,5	14,3	14,0	13,5	11,8
Barcsi	16,6	16,3	14,9	16,3	16,4	15,6
Csburgói	17,4	17,2	15,0	15,8	16,0	14,6
Fonyódi	14,6	14,9	13,9	13,2	13,3	12,6
Kaposvári	14,7	14,4	13,7	14,9	14,6	13,9
Lengyeltóti	16,8	16,0	13,6	16,4	16,5	14,6
Marcali	17,1	16,2	14,8	15,2	15,1	14,2
Nagyatádi	16,7	16,5	15,5	16,2	16,3	15,9
Siófoki	12,7	12,9	12,1	12,6	12,9	11,7
Tabi	17,1	16,8	15,1	15,4	15,6	14,1
<i>Összesen</i>	<i>15,4</i>	<i>15,2</i>	<i>14,0</i>	<i>14,8</i>	<i>14,8</i>	<i>13,8</i>
Tolna						
Bonyhádi	13,1	13,1	12,6	14,3	13,9	13,2
Dombóvári	14,6	15,0	14,6	13,6	14,0	13,9
Paksi	14,1	13,1	12,3	14,9	14,1	13,0
Szekszárdi	13,4	13,1	12,9	13,8	13,3	12,8
Tamási	17,9	17,3	15,9	15,5	15,6	14,5
<i>Összesen</i>	<i>14,4</i>	<i>14,1</i>	<i>13,5</i>	<i>14,3</i>	<i>14,0</i>	<i>13,3</i>
Dél-Dunántúl						
<i>Összesen</i>	<i>14,6</i>	<i>14,3</i>	<i>13,5</i>	<i>14,6</i>	<i>14,3</i>	<i>13,5</i>

**A férfiak halandósága főbb halálokok szerint a
dél-dunántúli régió kistérségeiben
1990–1994**

Kistérségek	Halálokok							Össze- sen
	Keringési rendszer beteg- ségek	Daga- natok	Emésztő- rendszer beteg- ségek	Külső okok	Légző- rendszer beteg- ségek	Endok- rin, táp- lálkozási és anyag- csere beteg- ségek	Egyéb	
	I00-I99	C00-D89	K00-K93	V01-Y98	J00-J99	E00-E90		
Baranya megye								
Komlói	678	327	141	149	126	16	61	1 498
Mohácsi	1 098	477	185	211	146	15	151	2 283
Pécsi	2 752	1 594	556	626	487	109	366	6 490
Pécsváradi	234	122	51	52	32	5	39	535
Sásdi	275	146	50	79	49	3	36	638
Sellyei	310	112	45	50	37	8	31	593
Siklói	735	350	135	165	101	15	100	1 601
Szentlőrinci	286	142	46	68	51	3	55	651
Szigetvári	550	220	87	129	76	8	53	1 123
Összesen	6 918	3 490	1 296	1 529	1 105	182	892	15 412
Somogy megye								
Balatonföldvári	233	127	46	79	23	5	28	541
Barcsi	658	242	87	104	80	4	65	1 240
Csurgói	408	197	75	109	54	11	59	913
Fonyódi	510	229	98	143	53	19	51	1 103
Kaposvári	2 068	1 125	424	495	336	86	259	4 793
Lengyeltóti	237	114	48	67	35	10	45	556
Marcali	726	323	131	169	88	33	95	1 565
Nagyatádi	566	292	109	140	104	11	79	1 301
Siófoki	588	333	98	119	35	11	56	1 240
Tabi	401	151	53	95	59	9	40	808
Összesen	6 395	3 133	1 169	1 520	867	199	777	14 060
Tolna megye								
Bonyhádi	550	233	87	115	94	10	42	1 131
Dombóvári	676	316	102	174	78	16	63	1 425
Paksi	865	428	208	219	132	7	85	1 944
Szekszárdi	1 366	778	291	412	234	18	141	3 240
Tamási	1 064	458	187	224	126	19	81	2 159
Összesen	4 521	2 213	875	1 144	664	70	412	9 899
Dél-Dunántúl								
Összesen	17 834	8 836	3 340	4 193	2 636	451	2081	39 371

**A nők halandósága főbb halálokok szerint a
dél-dunántúli régió kistérségeiben
1990–1994**

Kistérségek	Halálokok							Össze- sen
	Keringési rendszer beteg- ségei	Daga- natok	Emésztő- rendszer beteg- ségei	Külső okok	Légző- rendszer beteg- ségei	Endokrin, táplálko- zási és anyag- csere beteg- ségek	Egyéb	
	I00–I99	C00–D89	K00–K93	V01–Y98	J00–J99	E00–E90		
Baranya megye								
Komlói	685	218	67	99	51	31	38	1 189
Mohácsi	1 413	368	103	130	99	27	88	2 228
Pécsi	3 484	1 214	344	412	272	173	252	6 151
Pécsváradi	232	74	15	32	14	9	24	400
Sásdi	296	81	24	40	28	18	29	516
Sellyei	314	84	32	30	30	13	23	526
Siklói	786	276	71	77	59	26	51	1 346
Szentlőrinci	259	87	20	30	18	8	28	450
Szigetvári	555	160	49	49	37	16	26	892
<i>Összesen</i>	<i>8 024</i>	<i>2 562</i>	<i>725</i>	<i>899</i>	<i>608</i>	<i>321</i>	<i>559</i>	<i>13 698</i>
Somogy megye								
Balatonföldvári	235	99	26	32	16	9	11	428
Barcsi	637	155	52	54	53	13	45	1 009
Csurgói	516	118	30	51	36	12	23	786
Fonyódi	521	187	51	72	27	37	31	926
Kaposvári	2 451	838	216	289	236	155	234	4 419
Lengyeltóti	283	74	26	33	25	11	32	484
Marcali	832	210	57	105	51	50	59	1 364
Nagyatádi	689	196	43	76	64	23	50	1 141
Siófoki	581	221	53	91	28	21	34	1 029
Tabi	418	120	27	48	38	15	20	686
<i>Összesen</i>	<i>7 163</i>	<i>2 218</i>	<i>581</i>	<i>851</i>	<i>574</i>	<i>346</i>	<i>539</i>	<i>12 272</i>
Tolna megye								
Bonyhádi	598	153	45	65	60	6	32	959
Dombóvári	738	236	40	79	29	26	33	1 181
Paksi	879	300	82	117	80	27	63	1 548
Szekszárdi	1 549	583	149	216	183	41	98	2 819
Tamási	1 155	277	74	101	63	27	50	1 747
<i>Összesen</i>	<i>4 919</i>	<i>1 549</i>	<i>390</i>	<i>578</i>	<i>415</i>	<i>127</i>	<i>276</i>	<i>8 254</i>
Dél-Dunántúl								
<i>Összesen</i>	<i>20 106</i>	<i>6 329</i>	<i>1 696</i>	<i>2 328</i>	<i>1 597</i>	<i>794</i>	<i>1 374</i>	<i>34 224</i>

**A halandóság főbb halálokok szerint a
dél-dunántúli régió kistérségeiben
1990–1994**

Kistérségek	Halálokok							Össze- sen
	Keringési rendszer beteg- ségek	Daga- natok	Emésztő- rendszer beteg- ségek	Külső okok	Légző- rendszer beteg- ségek	Endokrin, táplálko- zási és anyag- csere beteg- ségek	Egyéb	
	I00-I99	C00-D89	K00-K93	V01-Y98	J00-J99	E00-E90		
Baranya megye								
Komlói	1 363	545	208	248	177	47	99	2 687
Mohácsi	2 511	845	288	341	245	42	239	4 511
Pécsi	6 236	2 808	900	1 038	759	282	618	12 641
Pécsváradi	466	196	66	84	46	14	63	935
Sásdi	571	227	74	119	77	21	65	1 154
Sellyei	624	196	77	80	67	21	54	1 119
Siklói	1 521	626	206	242	160	41	151	2 947
Szentlőrinci	545	229	66	98	69	11	83	1 101
Szigetvári	1 105	380	136	178	113	24	79	2 015
<i>Összesen</i>	<i>14 942</i>	<i>6 052</i>	<i>2 021</i>	<i>2 428</i>	<i>1 713</i>	<i>503</i>	<i>1 451</i>	<i>29 110</i>
Somogy megye								
Balatonföldvári	468	226	72	111	39	14	39	969
Barcsi	1 295	397	139	158	133	17	110	2 249
Csurgói	924	315	105	160	90	23	82	1 699
Fonyódi	1 031	416	149	215	80	56	82	2 029
Kaposvári	4 519	1 963	640	784	572	241	493	9 212
Lengyeltóti	520	188	74	100	60	21	77	1 040
Marcali	1 558	533	188	274	139	83	154	2 929
Nagyatádi	1 255	488	152	216	168	34	129	2 442
Siófoki	1 169	554	151	210	63	32	90	2 269
Tabi	819	271	80	143	97	24	60	1 494
<i>Összesen</i>	<i>13 558</i>	<i>5 351</i>	<i>1 750</i>	<i>2 371</i>	<i>1 441</i>	<i>545</i>	<i>1 316</i>	<i>26 332</i>
Tolna megye								
Bonyhádi	1 148	386	132	180	154	16	74	2 090
Dombóvári	1 414	552	142	253	107	42	96	2 606
Paksi	1 744	728	290	336	212	34	148	3 492
Szekszárdi	2 915	1 361	440	628	417	59	239	6 059
Tamási	2 219	735	261	325	189	46	131	3 906
<i>Összesen</i>	<i>9 440</i>	<i>3 762</i>	<i>1 265</i>	<i>1 722</i>	<i>1 079</i>	<i>197</i>	<i>688</i>	<i>18 153</i>
Dél-Dunántúl								
<i>Összesen</i>	<i>37 940</i>	<i>15 165</i>	<i>5 036</i>	<i>6 521</i>	<i>4 233</i>	<i>1 245</i>	<i>3 455</i>	<i>73 595</i>

**A férfiak halandósága főbb halálokok szerint a
dél-dunántúli régió kistérségeiben
1995–1999**

Kistérségek	Halálokok							Össze- sen
	Keringési rendszer beteg- ségek	Daga- natok	Emésztő- rendszer beteg- ségek	Külső okok	Légző- rendszer beteg- ségek	Endokrin, táplálko- zási és anyag- csere beteg- ségek	Egyéb	
	I00-I99	C00-D89	K00-K93	V01-Y98	J00-J99	E00-E90		
Baranya megye								
Komlói	599	377	136	137	116	19	62	1 446
Mohácsi	999	535	222	173	125	29	110	2 193
Pécsi	2 552	1 751	557	545	435	104	249	6 193
Pécsváradi	233	128	57	51	31	7	19	526
Sásdi	289	135	45	72	42	13	20	616
Sellyei	267	117	45	61	28	7	30	555
Siklói	678	360	146	141	70	23	78	1 496
Szentlőrinci	257	153	56	62	35	4	45	612
Szigetvári	502	255	93	89	64	16	65	1 084
<i>Összesen</i>	<i>6 376</i>	<i>3 811</i>	<i>1 357</i>	<i>1 331</i>	<i>946</i>	<i>222</i>	<i>678</i>	<i>14 721</i>
Somogy megye								
Balatonföldvári	198	117	58	52	24	4	15	468
Barcsi	542	271	122	86	63	13	55	1 152
Csurgói	354	167	105	72	54	13	30	795
Fonyódi	498	277	117	110	41	23	41	1 107
Kaposvári	2 052	1 228	398	419	269	52	184	4 602
Lengyeltóti	230	117	56	56	35	6	18	518
Marcali	655	364	121	121	97	28	55	1 441
Nagyatádi	544	301	123	93	81	10	60	1 212
Siófoki	537	333	127	129	48	14	51	1 239
Tabi	374	189	74	76	36	6	28	783
<i>Összesen</i>	<i>5 984</i>	<i>3 364</i>	<i>1 301</i>	<i>1 214</i>	<i>748</i>	<i>169</i>	<i>537</i>	<i>13 317</i>
Tolna megye								
Bonyhádi	549	242	95	111	66	9	34	1 106
Dombóvári	639	386	112	124	56	27	55	1 399
Paksi	772	400	203	192	90	20	74	1 751
Szekszárdi	1 343	833	303	285	173	36	111	3 084
Tamási	975	490	212	175	90	22	94	2 058
<i>Összesen</i>	<i>4 278</i>	<i>2 351</i>	<i>925</i>	<i>887</i>	<i>475</i>	<i>114</i>	<i>368</i>	<i>9 398</i>
Dél-Dunántúl								
<i>Összesen</i>	<i>16 638</i>	<i>9 526</i>	<i>3 583</i>	<i>3 432</i>	<i>2 169</i>	<i>505</i>	<i>1 583</i>	<i>37 436</i>

**A nők halandósága főbb halálokok szerint
a dél-dunántúli régió kistérségeiben
1995–1999**

Kistérségek	Halálokok							Össze- sen
	Keringési rendszer beteg- ségek	Daga- natok	Emésztő- rendszer beteg- ségek	Külső okok	Légző- rendszer beteg- ségek	Endokrin, táplálko- zási és anyag- csere beteg- ségek	Egyéb	
	I00-I99	C00-D89	K00-K93	V01-Y98	J00-J99	E00-E90		
Baranya megye								
Komlói	648	286	69	84	53	29	49	1 218
Mohácsi	1 147	357	95	94	101	34	91	1 919
Pécsi	3 195	1 383	358	319	288	176	212	5 931
Pécsváradi	240	71	17	20	24	10	23	405
Sásdi	347	107	16	45	31	11	15	572
Sellyei	312	95	24	20	16	7	13	487
Siklói	753	241	62	56	28	30	53	1 223
Szentlőrinci	244	99	22	36	16	18	18	453
Szigetvári	568	174	38	53	39	31	23	926
<i>Összesen</i>	<i>7 454</i>	<i>2 813</i>	<i>701</i>	<i>727</i>	<i>596</i>	<i>346</i>	<i>497</i>	<i>13 134</i>
Somogy megye								
Balatonföldvári	236	95	26	35	7	8	12	419
Barcsi	610	200	51	54	53	18	42	1 028
Csurgói	525	146	39	58	33	19	26	846
Fonyódi	530	200	42	72	30	27	27	928
Kaposvári	2 479	888	232	269	164	89	143	4 264
Lengyeltóti	275	80	25	22	20	12	22	456
Marcali	709	257	86	86	35	32	65	1 270
Nagyatádi	714	192	53	76	57	24	42	1 158
Siófoki	594	231	62	78	27	26	32	1 050
Tabi	395	120	32	51	27	8	20	653
<i>Összesen</i>	<i>7 067</i>	<i>2 409</i>	<i>648</i>	<i>801</i>	<i>453</i>	<i>263</i>	<i>431</i>	<i>12 072</i>
Tolna megye								
Bonyhádi	561	174	43	46	36	13	29	902
Dombóvári	732	261	52	85	34	38	36	1 238
Paksi	777	318	82	111	60	37	66	1 451
Szekszárdi	1 519	645	134	183	133	71	86	2 771
Tamási	1 054	351	69	89	43	35	54	1 695
<i>Összesen</i>	<i>4 643</i>	<i>1 749</i>	<i>380</i>	<i>514</i>	<i>306</i>	<i>194</i>	<i>271</i>	<i>8 057</i>
Dél-Dunántúl								
<i>Összesen</i>	<i>19 164</i>	<i>6 971</i>	<i>1 729</i>	<i>2 042</i>	<i>1 355</i>	<i>803</i>	<i>1 199</i>	<i>33 263</i>

**A halandóság főbb halálokok szerint
a dél-dunántúli régió kistérségeiben
1995–1999**

Kistérségek	Halálokok							Összesen
	Keringési rendszer beteg- ségei	Daga- natok	Emésztő- rendszer beteg- ségei	Külső okok	Légző- rendszer beteg- ségei	Endokrin, táplálko- zási és anyag- csere beteg- ségek	Egyéb	
	I00-I99	C00-D89	K00-K93	V01-Y98	J00-J99	E00-E90		
Baranya megye								
Komlói	1 247	663	205	221	169	48	111	2 664
Mohácsi	2 146	892	317	267	226	63	201	4 112
Pécsi	5 747	3 134	915	864	723	280	461	12 124
Pécsváradi	473	199	74	71	55	17	42	931
Sásdi	636	242	61	117	73	24	35	1 188
Sellyei	579	212	69	81	44	14	43	1 042
Siklói	1 431	601	208	197	98	53	131	2 719
Szentlőrinci	501	252	78	98	51	22	63	1 065
Szigetvári	1 070	429	131	142	103	47	88	2 010
<i>Összesen</i>	<i>13 830</i>	<i>6 624</i>	<i>2 058</i>	<i>2 058</i>	<i>1 542</i>	<i>568</i>	<i>1 175</i>	<i>27 855</i>
Somogy megye								
Balatonföldvári	434	212	84	87	31	12	27	887
Barcsi	1 152	471	173	140	116	31	97	2 180
Csurgói	879	313	144	130	87	32	56	1 641
Fonyódi	1 028	477	159	182	71	50	68	2 035
Kaposvári	4 531	2 116	630	688	433	141	327	8 866
Lengyeltóti	505	197	81	78	55	18	40	974
Marcali	1 364	621	207	207	132	60	120	2 711
Nagyatádi	1 258	493	176	169	138	34	102	2 370
Siófoki	1 131	564	189	207	75	40	83	2 289
Tabi	769	309	106	127	63	14	48	1 436
<i>Összesen</i>	<i>13 051</i>	<i>5 773</i>	<i>1 949</i>	<i>2 015</i>	<i>1 201</i>	<i>432</i>	<i>968</i>	<i>25 389</i>
Tolna megye								
Bonyhádi	1 110	416	138	157	102	22	63	2 008
Dombóvári	1 371	647	164	209	90	65	91	2 637
Paksi	1 549	718	285	303	150	57	140	3 202
Szekszárdi	2 862	1 478	437	468	306	107	197	5 855
Tamási	2 029	841	281	264	133	57	148	3 753
<i>Összesen</i>	<i>8 921</i>	<i>4 100</i>	<i>1 305</i>	<i>1 401</i>	<i>781</i>	<i>308</i>	<i>639</i>	<i>17 455</i>
Dél-Dunántúl								
<i>Összesen</i>	<i>35 802</i>	<i>16 497</i>	<i>5 312</i>	<i>5 474</i>	<i>3 524</i>	<i>1 308</i>	<i>2 782</i>	<i>70 699</i>

**A férfiak halandósága főbb halálokok szerint
a dél-dunántúli régió kistérségeiben
2000–2004**

Kistérségek	Halálokok							Egyéb	Össze- sen
	Keringési rendszer beteg- ségek	Daga- natok	Emésztő- rendszer beteg- ségek	Külső okok	Légző- rendszer beteg- ségek	Endokrin, táplálko- zási és anyag- csere beteg- ségek			
	I00-I99	C00-D89	K00-K93	V01-Y98	J00-J99	E00-E90			
Baranya megye									
Komlói	651	393	122	119	88	28	46	1 447	
Mohácsi	929	475	185	149	117	34	81	1 970	
Pécsi	2 408	1 648	507	448	356	104	194	5 665	
Pécsváradi	221	129	48	37	21	14	23	493	
Sásdi	265	144	50	54	34	12	13	572	
Sellyei	252	147	46	55	31	7	26	564	
Siklói	614	339	114	111	67	26	59	1 330	
Szentlőrinci	237	130	43	50	39	8	19	526	
Szigetvári	496	253	72	100	44	22	44	1 031	
Összesen	6 073	3 658	1 187	1 123	797	255	505	13 598	
Somogy megye									
Balatonföldvári	191	148	43	33	19	5	16	455	
Barcsi	494	279	77	91	61	16	49	1 067	
Csurgói	326	205	61	71	55	10	31	759	
Fonyódi	459	283	96	91	38	13	38	1 018	
Kaposvári	1 964	1 188	344	338	212	49	149	4 244	
Lengyeltóti	197	124	26	41	21	5	9	423	
Marcali	587	360	117	118	87	14	47	1 330	
Nagyatádi	548	296	71	110	69	19	51	1 164	
Siófoki	475	356	112	113	47	14	51	1 168	
Tabi	303	168	59	59	41	12	29	671	
Összesen	5 544	3 407	1 006	1 065	650	157	470	12 299	
Tolna megye									
Bonyhádi	446	295	85	75	54	13	40	1 008	
Dombóvári	630	367	96	108	57	29	47	1 334	
Paksi	706	458	139	173	77	30	64	1 647	
Szekszárdi	1 360	856	233	294	149	68	116	3 076	
Tamási	844	441	135	149	74	21	78	1 742	
Összesen	3 986	2 417	688	799	411	161	345	8 807	
Dél-Dunántúl									
Összesen	15 603	9 482	2 881	2 987	1 858	573	1 320	34 704	

**A nők halandósága főbb halálokok szerint
a dél-dunántúli régió kistérségeiben
2000–2004**

Kistérségek	Halálokok							Össze- sen
	Keringési rendszer beteg- ségek	Daga- natok	Emésztő- rendszer beteg- ségek	Külső okok	Légző- rendszer beteg- ségek	Endokrin, táplálko- zási és anyag- csere beteg- ségek	Egyéb	
	I00-I99	C00-D89	K00-K93	V01-Y98	J00-J99	E00-E90		
Baranya megye								
Komlói	760	287	73	62	50	29	35	1 296
Mohácsi	1 040	378	66	90	88	44	72	1 778
Pécsi	3 025	1 398	367	323	258	178	194	5 743
Pécsváradi	242	100	13	12	22	12	6	407
Sásdi	328	124	31	34	10	23	19	569
Sellyei	278	103	25	16	21	14	19	476
Siklói	682	269	74	65	41	40	47	1 218
Szentlőrinci	218	102	24	20	21	11	18	414
Szigetvári	552	176	61	57	30	47	32	955
Összesen	7 125	2 937	734	679	541	398	442	12 856
Somogy megye								
Balatonföldvári	226	86	23	21	10	11	10	387
Barcsi	526	176	48	63	38	21	39	911
Csurgói	409	115	27	40	23	20	28	662
Fonyódi	497	222	52	61	20	18	23	893
Kaposvári	2 439	959	203	200	180	75	163	4 219
Lengyeltóti	212	89	16	23	11	9	17	377
Marcali	642	222	62	56	41	26	42	1 091
Nagyatádi	625	186	42	74	47	20	47	1 041
Siófoki	623	241	69	56	28	17	49	1 083
Tabi	344	121	27	33	16	8	22	571
Összesen	6 543	2 417	569	627	414	225	440	11 235
Tolna megye								
Bonyhádi	556	185	34	43	30	16	36	900
Dombóvári	760	248	54	80	37	35	29	1 243
Paksi	819	312	79	103	48	47	46	1 454
Szekszárdi	1 532	618	129	165	76	72	108	2 700
Tamási	1 005	337	67	98	42	58	63	1 670
Összesen	4 672	1 700	363	489	233	228	282	7 967
Dél-Dunántúl								
Összesen	18 340	7 054	1 666	1 795	1 188	851	1 164	32 058

**A halandóság főbb halálokok szerint a
dél-dunántúli régió kistérségeiben
2000–2004**

Kistérségek	Halálokok							Összesen
	Keringési rendszer beteg- ségei	Daga- natok	Emésztő- rendszer beteg- ségei	Külső okok	Légző- rendszer beteg- ségei	Endokrin, táplálko- zási és anyag- csere beteg- ségek	Egyéb	
	I00-I99	C00-D89	K00-K93	V01-Y98	J00-J99	E00-E90		
Baranya megye								
Komlói	1 411	680	195	181	138	57	81	2 743
Mohácsi	1 969	853	251	239	205	78	153	3 748
Pécsi	5 433	3 046	874	771	614	282	388	11 408
Pécsváradi	463	229	61	49	43	26	29	900
Sásdi	593	268	81	88	44	35	32	1 141
Sellyei	530	250	71	71	52	21	45	1 040
Siklói	1 296	608	188	176	108	66	106	2 548
Szentlőrinci	455	232	67	70	60	19	37	940
Szigetvári	1 048	429	133	157	74	69	76	1 986
Összesen	13 198	6 595	1 921	1 802	1 338	653	947	26 454
Somogy megye								
Balatonföldvári	417	234	66	54	29	16	26	842
Barcsi	1 020	455	125	154	99	37	88	1 978
Csurgói	735	320	88	111	78	30	59	1 421
Fonyódi	956	505	148	152	58	31	61	1 911
Kaposvári	4 403	2 147	547	538	392	124	312	8 463
Lengyeltóti	409	213	42	64	32	14	26	800
Marcali	1 229	582	179	174	128	40	89	2 421
Nagyatádi	1 173	482	113	184	116	39	98	2 205
Siófoki	1 098	597	181	169	75	31	100	2 251
Tabi	647	289	86	92	57	20	51	1 242
Összesen	12 087	5 824	1 575	1 692	1 064	382	910	23 534
Tolna megye								
Bonyhádi	1 002	480	119	118	84	29	76	1 908
Dombóvári	1 390	615	150	188	94	64	76	2 577
Paksi	1 525	770	218	276	125	77	110	3 101
Szekszárdi	2 892	1 474	362	459	225	140	224	5 776
Tamási	1 849	778	202	247	116	79	141	3 412
Összesen	8 658	4 117	1 051	1 288	644	389	627	16 774
Dél-Dunántúl								
Összesen	33 943	16 536	4 547	4 782	3 046	1 424	2 484	66 762

**A férfiak halandósága korcsoportok szerint
a dél-dunántúli régió kistérségeiben
1990–1994**

Kistérségek	0–14	15–29	30–49	50–69	70–x	Össze- sen
Baranya megye						
Komló	17	40	185	731	525	1 498
Mohácsi	38	46	260	951	988	2 283
Pécsi	108	116	823	2 732	2 711	6 490
Pécsváradi	9	9	70	221	226	535
Sásdi	13	14	63	285	263	638
Sellyei	3	10	65	262	253	593
Siklósi	24	35	233	653	656	1 601
Szentlőrinci	18	12	104	285	232	651
Szigetvári	15	33	143	505	427	1 123
Összesen	245	315	1 946	6 625	6 281	15 412
Somogy megye						
Balatonföldvári	10	17	62	200	252	541
Barcsi	18	22	149	517	534	1 240
Csburgói	20	19	120	400	354	913
Fonyódi	19	12	150	432	490	1 103
Kaposvári	96	76	553	2 010	2 058	4 793
Lengyeltóti	10	10	81	230	225	556
Marcali	30	22	183	619	711	1 565
Nagyatádi	18	14	181	524	564	1 301
Siófoki	10	20	149	517	544	1 240
Tabi	13	12	93	332	358	808
Összesen	244	224	1 721	5 781	6 090	14 060
Tolna megye						
Bonyhádi	13	19	151	467	481	1 131
Dombóvári	26	26	165	540	668	1 425
Paksi	23	45	247	836	793	1 944
Szekszárdi	73	79	407	1 321	1 360	3 240
Tamási	34	35	274	914	902	2 159
Összesen	169	204	1 244	4 078	4 204	9 899
Dél-Dunántúl						
Összesen	658	743	4 911	16 484	16 575	39 371

**A nők halandósága korcsoportok szerint a
dél-dunántúli régió kistérségeiben
1990–1994**

Kistérségek	0–14	15–29	30–49	50–69	70–x	Össze- sen
Baranya megye						
Komlóí	18	23	94	362	692	1 189
Mohácsi	26	11	112	541	1 538	2 228
Pécsi	80	36	369	1 538	4 128	6 151
Pécsváradi	5	5	19	88	283	400
Sásdi	10	8	42	131	325	516
Sellyei	7	9	28	144	338	526
Siklósi	21	10	81	385	849	1 346
Szentlőrinci	6	5	32	149	258	450
Szigetvári	7	4	53	252	576	892
<i>Összesen</i>	<i>180</i>	<i>111</i>	<i>830</i>	<i>3 590</i>	<i>8 987</i>	<i>13 698</i>
Somogy megye						
Balatonföldvári	2	2	29	105	290	428
Barcsi	13	7	58	235	696	1 009
Csburgói	12	4	33	162	575	786
Fonyódi	11	5	45	227	638	926
Kaposvári	64	36	229	1 145	2 945	4 419
Lengyeltóti	12	5	25	130	312	484
Marcali	22	4	64	331	943	1 364
Nagyatádi	18	11	45	262	805	1 141
Siófoki	7	7	61	243	711	1 029
Tabi	5	6	21	166	488	686
<i>Összesen</i>	<i>166</i>	<i>87</i>	<i>610</i>	<i>3 006</i>	<i>8 403</i>	<i>12 272</i>
Tolna megye						
Bonyhádi	10	3	53	272	621	959
Dombóvári	18	9	66	268	820	1 181
Paksi	22	17	74	402	1 033	1 548
Szekszárdi	38	22	155	666	1 938	2 819
Tamási	20	8	74	392	1 253	1 747
<i>Összesen</i>	<i>108</i>	<i>59</i>	<i>422</i>	<i>2 000</i>	<i>5 665</i>	<i>8 254</i>
Dél-Dunántúl						
<i>Összesen</i>	<i>454</i>	<i>257</i>	<i>1 862</i>	<i>8 596</i>	<i>23 055</i>	<i>34 224</i>

**A halandóság korcsoportok szerint a
dél-dunántúli régió kistérségeiben
1990–1994**

Kistérségek	0–14	15–29	30–49	50–69	70–x	Össze- sen
Baranya megye						
Komlói	35	63	279	1 093	1 217	2 687
Mohácsi	64	57	372	1 492	2 526	4 511
Pécsi	188	152	1 192	4 270	6 839	12 641
Pécsváradi	14	14	89	309	509	935
Sásdi	23	22	105	416	588	1 154
Sellyei	10	19	93	406	591	1 119
Siklósi	45	45	314	1 038	1 505	2 947
Szentlőrinci	24	17	136	434	490	1 101
Szigetvári	22	37	196	757	1 003	2 015
<i>Összesen</i>	<i>425</i>	<i>426</i>	<i>2 776</i>	<i>10 215</i>	<i>15 268</i>	<i>29 110</i>
Somogy megye						
Balatonföldvári	12	19	91	305	542	969
Barcsi	31	29	207	752	1 230	2 249
Csburgói	32	23	153	562	929	1 699
Fonyódi	30	17	195	659	1 128	2 029
Kaposvári	160	112	782	3 155	5 003	9 212
Lengyeltóti	22	15	106	360	537	1 040
Marcali	52	26	247	950	1 654	2 929
Nagyatádi	36	25	226	786	1 369	2 442
Siófoki	17	27	210	760	1 255	2 269
Tabi	18	18	114	498	846	1 494
<i>Összesen</i>	<i>410</i>	<i>311</i>	<i>2 331</i>	<i>8 787</i>	<i>14 493</i>	<i>26 332</i>
Tolna megye						
Bonyhádi	23	22	204	739	1 102	2 090
Dombóvári	44	35	231	808	1 488	2 606
Paksi	45	62	321	1 238	1 826	3 492
Szekszárdi	111	101	562	1 987	3 298	6 059
Tamási	54	43	348	1 306	2 155	3 906
<i>Összesen</i>	<i>277</i>	<i>263</i>	<i>1 666</i>	<i>6 078</i>	<i>9 869</i>	<i>18 153</i>
Dél-Dunántúl						
<i>Összesen</i>	<i>1 112</i>	<i>1 000</i>	<i>6 773</i>	<i>25 080</i>	<i>39 630</i>	<i>73 595</i>

**A férfiak halandósága korcsoportok szerint a
dél-dunántúli régió kistérségeiben
1995–1999**

Kistérségek	0–14	15–29	30–49	50–69	70–x	Össze- sen
Baranya megye						
Komló	16	23	200	648	559	1 446
Mohácsi	16	31	303	845	998	2 193
Pécsi	52	88	722	2 547	2 784	6 193
Pécsváradi	5	13	75	213	220	526
Sásdi	8	8	95	239	266	616
Sellyei	10	5	84	222	234	555
Siklósi	22	21	233	614	606	1 496
Szentlőrinci	10	14	98	273	217	612
Szigetvári	21	14	165	420	464	1 084
Összesen	160	217	1975	6 021	6 348	14 721
Somogy megye						
Balatonföldvári	4	7	64	171	222	468
Barcsi	15	18	158	495	466	1 152
Csburgói	8	18	104	319	346	795
Fonyódi	8	9	151	423	516	1 107
Kaposvári	65	61	576	1 790	2 110	4 602
Lengyeltóti	7	2	78	203	228	518
Marcali	16	18	181	565	661	1 441
Nagyatádi	21	12	169	491	519	1 212
Siófoki	20	12	148	476	583	1 239
Tabi	10	12	103	315	343	783
Összesen	174	169	1 732	5 248	5 994	13 317
Tolna megye						
Bonyhádi	12	19	125	437	513	1 106
Dombóvári	12	29	164	492	702	1 399
Paksi	23	30	245	684	769	1 751
Szekszárdi	24	40	396	1 197	1 427	3 084
Tamási	19	28	236	839	936	2 058
Összesen	90	146	1 166	3 649	4 347	9 398
Dél-Dunántúl						
Összesen	424	532	4 873	14 918	16 689	37 436

**A nők halandósága korcsoportok szerint a
dél-dunántúli régió kistérségeiben
1995–1999**

Kistérségek	0–14	15–29	30–49	50–69	70–x	Össze- sen
Baranya megye						
Komlói	17	9	90	358	744	1 218
Mohácsi	16	10	111	416	1 366	1 919
Pécsi	52	39	346	1 382	4 112	5 931
Pécsváradi	8	4	20	86	287	405
Sásdi	6	4	34	133	395	572
Sellyei	1	4	23	132	327	487
Siklói	9	9	74	317	814	1 223
Szentlőrinci	5	3	42	129	274	453
Szigetvári	6	5	73	223	619	926
Összesen	120	87	813	3 176	8 938	13 134
Somogy megye						
Balatonföldvári	1	1	24	98	295	419
Barcsi	10	7	57	249	705	1 028
Csburgói	8	5	38	195	600	846
Fonyódi	4	3	59	212	650	928
Kaposvári	30	20	233	1 050	2 931	4 264
Lengyeltóti	11	2	24	101	318	456
Marcali	26	10	60	285	889	1 270
Nagyatádi	13	10	67	242	826	1 158
Siófoki	7	4	59	246	734	1 050
Tabi	5	5	27	143	473	653
Összesen	115	67	648	2 821	8 421	12 072
Tolna megye						
Bonyhádi	7	8	55	204	628	902
Dombóvári	11	13	67	284	863	1 238
Paksi	9	15	70	363	994	1 451
Szekszárdi	25	14	156	620	1 956	2 771
Tamási	13	8	87	421	1 166	1 695
Összesen	65	58	435	1 892	5 607	8 057
Dél-Dunántúl						
Összesen	300	212	1 896	7 889	22 966	33 263

**A halandóság korcsoportok szerint a
dél-dunántúli régió kistérségeiben
1995–1999**

Kistérségek	0–14	15–29	30–49	50–69	70–x	Össze- sen
Baranya megye						
Komlói	33	32	290	1 006	1 303	2 664
Mohácsi	32	41	414	1 261	2 364	4 112
Pécsi	104	127	1 068	3 929	6 896	12 124
Pécsváradi	13	17	95	299	507	931
Sásdi	14	12	129	372	661	1 188
Sellyei	11	9	107	354	561	1 042
Siklói	31	30	307	931	1 420	2 719
Szentlőrinci	15	17	140	402	491	1 065
Szigetvári	27	19	238	643	1 083	2 010
Összesen	280	304	2 788	9 197	15 286	27 855
Somogy megye						
Balatonföldvári	5	8	88	269	517	887
Barcsi	25	25	215	744	1 171	2 180
Csburgói	16	23	142	514	946	1 641
Fonyódi	12	12	210	635	1 166	2 035
Kaposvári	95	81	809	2 840	5 041	8 866
Lengyeltóti	18	4	102	304	546	974
Marcali	42	28	241	850	1 550	2 711
Nagyatádi	34	22	236	733	1 345	2 370
Siófoki	27	16	207	722	1 317	2 289
Tabi	15	17	130	458	816	1 436
Összesen	289	236	2 380	8 069	14 415	25 389
Tolna megye						
Bonyhádi	19	27	180	641	1 141	2 008
Dombóvári	23	42	231	776	1 565	2 637
Paksi	32	45	315	1 047	1 763	3 202
Szekszárdi	49	54	552	1 817	3 383	5 855
Tamási	32	36	323	1 260	2 102	3 753
Összesen	155	204	1 601	5 541	9 954	17 455
Dél-Dunántúl						
Összesen	724	744	6 769	22 807	39 655	70 699

**A férfiak halandósága korcsoportok szerint a
dél-dunántúli régió kistérségeiben
2000–2004**

Kistérségek	0–14	15–29	30–49	50–69	70–x	Össze- sen
Baranya megye						
Komlói	14	18	190	562	663	1 447
Mohácsi	9	38	230	699	994	1 970
Pécsi	43	73	621	2 113	2 815	5 665
Pécsváradi	5	8	55	195	230	493
Sásdi	3	9	77	225	258	572
Sellyei	7	8	62	236	251	564
Siklói	11	12	163	538	606	1 330
Szentlőrinci	1	11	87	209	218	526
Szigetvári	11	21	116	426	457	1 031
Összesen	104	198	1 601	5 203	6 492	13 598
Somogy megye						
Balatonföldvári	2	9	38	163	243	455
Barcsi	15	7	143	442	460	1 067
Csburgói	6	14	88	309	342	759
Fonyódi	5	9	112	372	520	1 018
Kaposvári	40	72	443	1 595	2 094	4 244
Lengyeltóti	1	7	59	162	194	423
Marcali	14	11	160	496	649	1 330
Nagyatádi	11	16	135	454	548	1 164
Siófoki	11	17	122	428	590	1 168
Tabi	5	10	74	245	337	671
Összesen	110	172	1 374	4 666	5 977	12 299
Tolna megye						
Bonyhádi	13	10	93	402	490	1 008
Dombóvári	11	11	136	502	674	1 334
Paksi	11	32	200	625	779	1 647
Szekszárdi	19	49	336	1 185	1 487	3 076
Tamási	21	19	178	683	841	1 742
Összesen	75	121	943	3 397	4 271	8 807
Dél-Dunántúl						
Összesen	289	491	3 918	13 266	16 740	34 704

**A nők halandósága korcsoportok szerint a
dél-dunántúli régió kistérségeiben
2000–2004**

Kistérségek	0–14	15–29	30–49	50–69	70–x	Össze- sen
Baranya megye						
Komlóí	9	11	80	346	850	1 296
Mohácsi	10	13	102	353	1 300	1 778
Pécsi	39	34	304	1 212	4 154	5 743
Pécsváradi	2	1	9	84	311	407
Sásdi	2	8	29	133	397	569
Sellyei	2	1	31	120	322	476
Siklósi	8	6	89	281	834	1 218
Szentlőrinci	2	1	31	108	272	414
Szigetvári	6	3	57	230	659	955
Összesen	80	78	732	2 867	9 099	12 856
Somogy megye						
Balatonföldvári	2	0	17	81	287	387
Barcsi	11	9	52	221	618	911
Csburgói	5	4	41	127	485	662
Fonyódi	1	6	46	186	654	893
Kaposvári	39	22	190	967	3 001	4 219
Lengyeltóti	3	1	23	89	261	377
Marcali	9	6	44	249	783	1 091
Nagyatádi	12	8	50	211	760	1 041
Siófoki	12	4	45	223	799	1 083
Tabi	3	3	26	130	409	571
Összesen	97	63	534	2 484	8 057	11 235
Tolna megye						
Bonyhádi	5	4	54	207	630	900
Dombóvári	6	9	60	262	906	1 243
Paksi	11	9	68	306	1 060	1 454
Szekszárdi	30	14	113	588	1 955	2 700
Tamási	12	6	77	326	1 249	1 670
Összesen	64	42	372	1 689	5 800	7 967
Dél-Dunántúl						
Összesen	241	183	1 638	7 040	22 956	32 058

**A halandóság korcsoportok szerint a
dél-dunántúli régió kistérségeiben
2000–2004**

Kistérségek	0–14	15–29	30–49	50–69	70–x	Össze- sen
Baranya megye						
Komló	23	29	270	908	1 513	2 743
Mohácsi	19	51	332	1 052	2 294	3 748
Pécsi	82	107	925	3 325	6 969	11 408
Pécsváradi	7	9	64	279	541	900
Sásdi	5	17	106	358	655	1 141
Sellyei	9	9	93	356	573	1 040
Siklósi	19	18	252	819	1 440	2 548
Szentlőrinci	3	12	118	317	490	940
Szigetvári	17	24	173	656	1 116	1 986
Összesen	184	276	2 333	8 070	15 591	26 454
Somogy megye						
Balatonföldvári	4	9	55	244	530	842
Barcsi	26	16	195	663	1 078	1 978
Csburgói	11	18	129	436	827	1 421
Fonyódi	6	15	158	558	1 174	1 911
Kaposvári	79	94	633	2 562	5 095	8 463
Lengyeltóti	4	8	82	251	455	800
Marcali	23	17	204	745	1 432	2 421
Nagyatádi	23	24	185	665	1 308	2 205
Siófoki	23	21	167	651	1 389	2 251
Tabi	8	13	100	375	746	1 242
Összesen	207	235	1 908	7 150	14 034	23 534
Tolna megye						
Bonyhádi	18	14	147	609	1 120	1 908
Dombóvári	17	20	196	764	1 580	2 577
Paksi	22	41	268	931	1 839	3 101
Szekszárdi	49	63	449	1 773	3 442	5 776
Tamási	33	25	255	1 009	2 090	3 412
Összesen	139	163	1 315	5 086	10 071	16 774
Dél-Dunántúl						
Összesen	530	674	5 556	20 306	39 696	66 762

**A keringési rendszer betegségekben meghalt férfiak száma
korcsoportok szerint a dél-dunántúli régió kistérségeiben
1990–1994**

Kistérségek	0–14	15–29	30–49	50–69	70–x	Össze- sen
Baranya megye						
Komló	–	4	60	304	310	678
Mohácsi	1	6	52	389	650	1 098
Pécsi	1	7	233	1 081	1 430	2 752
Pécsváradi	–	1	17	81	135	234
Sásdi	–	1	10	107	157	275
Sellyei	–	–	16	122	172	310
Siklósi	–	4	61	274	396	735
Szentlőrinci	–	1	28	115	142	286
Szigetvári	1	3	43	233	270	550
Összesen	3	27	520	2 706	3 662	6 918
Somogy megye						
Balatonföldvári	–	–	15	86	132	233
Barcsi	–	3	66	236	353	658
Csburgói	–	1	28	173	206	408
Fonyódi	–	4	29	181	296	510
Kaposvári	1	5	144	798	1 120	2 068
Lengyeltóti	–	–	14	89	134	237
Marcali	–	–	48	247	431	726
Nagyatádi	–	3	42	198	323	566
Siófoki	1	1	42	211	333	588
Tabi	–	2	26	163	210	401
Összesen	2	19	454	2 382	3 538	6 395
Tolna megye						
Bonyhádi	1	1	52	218	278	550
Dombóvári	–	–	41	230	405	676
Paksi	–	6	51	352	456	865
Szekszárdi	1	6	112	531	716	1 366
Tamási	–	2	64	408	590	1 064
Összesen	2	15	320	1 739	2 445	4 521
Dél-Dunántúl						
Összesen	7	61	1 294	6 827	9 645	17 834

**A keringési rendszer betegségeiben meghalt nők száma
korcsoportok szerint a dél-dunántúli régió kistérségeiben
1990–1994**

Kistérségek	0–14	15–29	30–49	50–69	70–x	Össze- sen
Baranya megye						
Komlóí	–	3	29	179	474	685
Mohácsi	1	–	26	279	1 107	1 413
Pécsi	–	2	81	659	2 742	3 484
Pécsváradi	–	1	2	33	196	232
Sásdi	1	–	12	67	216	296
Sellyei	–	–	6	72	236	314
Siklósi	1	1	20	170	594	786
Szentlőrinci	–	–	9	71	179	259
Szigetvári	–	2	12	125	416	555
Összesen	3	9	197	1 655	6 160	8 024
Somogy megye						
Balatonföldvári	–	–	5	41	189	235
Barcsi	–	–	14	120	503	637
Csburgói	–	–	17	84	415	516
Fonyódi	–	–	6	92	423	521
Kaposvári	1	6	60	488	1 896	2 451
Lengyeltóti	–	1	6	52	224	283
Marcali	–	2	17	152	661	832
Nagyatádi	–	–	10	120	559	689
Siófoki	–	1	10	91	479	581
Tabi	–	2	5	82	329	418
Összesen	1	12	150	1 322	5 678	7 163
Tolna megye						
Bonyhádi	1	–	16	146	435	598
Dombóvári	–	–	15	140	583	738
Paksi	–	1	20	161	697	879
Szekszárdi	–	2	43	275	1 229	1 549
Tamási	–	1	24	200	930	1 155
Összesen	1	4	118	922	3 874	4 919
Dél-Dunántúl						
Összesen	5	25	465	3 899	15 712	20 106

**A keringési rendszer betegségekben meghaltak száma
korcsoportok szerint a dél-dunántúli régió kistérségeiben
1990–1994**

Kistérségek	0–14	15–29	30–49	50–69	70–x	Össze- sen
Baranya megye						
Komlói	–	7	89	483	784	1 363
Mohácsi	2	6	78	668	1 757	2 511
Pécsi	1	9	314	1 740	4 172	6 236
Pécsváradi	–	2	19	114	331	466
Sásdi	1	1	22	174	373	571
Sellyei	–	–	22	194	408	624
Siklósi	1	5	81	444	990	1 521
Szentlőrinci	–	1	37	186	321	545
Szigetvári	1	5	55	358	686	1 105
Összesen	6	36	717	4 361	9 822	14 942
Somogy megye						
Balatonföldvári	–	–	20	127	321	468
Barcsi	–	3	80	356	856	1 295
Csburgói	–	1	45	257	621	924
Fonyódi	–	4	35	273	719	1 031
Kaposvári	2	11	204	1 286	3 016	4 519
Lengyeltóti	–	1	20	141	358	520
Marcali	–	2	65	399	1 092	1 558
Nagyatádi	–	3	52	318	882	1 255
Siófoki	1	2	52	302	812	1 169
Tabi	–	4	31	245	539	819
Összesen	3	31	604	3 704	9 216	13 558
Tolna megye						
Bonyhádi	2	1	68	364	713	1 148
Dombóvári	–	–	56	370	988	1 414
Paksi	–	7	71	513	1 153	1 744
Szekszárdi	1	8	155	806	1 945	2 915
Tamási	–	3	88	608	1 520	2 219
Összesen	3	19	438	2 661	6 319	9 440
Dél-Dunántúl						
Összesen	12	86	1 759	10 726	25 357	37 940

**A keringési rendszer betegségekben meghalt férfiak száma
korcsoportok szerint a dél-dunántúli régió kistérségeiben
1995–1999**

Kistérségek	0–14	15–29	30–49	50–69	70–x	Össze- sen
Baranya megye						
Komlói	–	1	46	239	313	599
Mohácsi	–	1	66	329	603	999
Pécsi	–	10	168	963	1 411	2 552
Pécsváradi	–	–	22	84	127	233
Sásdi	–	–	29	96	164	289
Sellyei	–	–	30	93	144	267
Siklói	–	2	65	256	355	678
Szentlőrinci	–	2	33	103	119	257
Szigetvári	–	2	44	178	278	502
<i>Összesen</i>	–	18	503	2 341	3 514	6 376
Somogy megye						
Balatonföldvári	–	–	18	60	120	198
Barcsi	–	3	45	215	279	542
Csburgói	–	1	18	114	221	354
Fonyódi	–	–	29	172	297	498
Kaposvári	1	7	133	736	1 175	2 052
Lengyeltóti	1	1	18	76	134	230
Marcali	–	2	50	220	383	655
Nagyatádi	1	1	30	202	310	544
Siófoki	1	1	36	185	314	537
Tabi	–	1	33	129	211	374
<i>Összesen</i>	4	17	410	2 109	3 444	5 984
Tolna megye						
Bonyhádi	–	1	29	191	328	549
Dombóvári	–	2	42	187	408	639
Paksi	–	3	65	266	438	772
Szekszárdi	–	6	85	450	802	1 343
Tamási	–	1	61	344	569	975
<i>Összesen</i>	–	13	282	1 438	2 545	4 278
Dél-Dunántúl						
<i>Összesen</i>	4	48	1 195	5 888	9 503	16 638

**A keringési rendszer betegségeiben meghalt nők száma
korcsoportok szerint a dél-dunántúli régió kistérségeiben
1995–1999**

Kistérségek	0–14	15–29	30–49	50–69	70–x	Össze- sen
Baranya megye						
Komlói	–	1	22	152	473	648
Mohácsi	1	–	27	181	938	1 147
Pécsi	–	4	60	489	2 642	3 195
Pécsváradi	–	–	7	37	196	240
Sásdi	–	–	8	58	281	347
Sellyei	–	1	10	70	231	312
Siklósi	–	–	24	154	575	753
Szentlőrinci	1	–	8	51	184	244
Szigetvári	–	1	21	106	440	568
Összesen	2	7	187	1 298	5 960	7 454
Somogy megye						
Balatonföldvári	–	–	2	36	198	236
Barcsi	–	1	10	116	483	610
Csburgói	–	1	8	96	420	525
Fonyódi	–	–	13	83	434	530
Kaposvári	1	–	65	431	1 982	2 479
Lengyeltóti	–	–	9	44	222	275
Marcali	–	2	16	118	573	709
Nagyatádi	1	–	13	102	598	714
Siófoki	–	–	12	99	483	594
Tabi	–	–	6	62	327	395
Összesen	2	4	154	1 187	5 720	7 067
Tolna megye						
Bonyhádi	1	–	14	98	448	561
Dombóvári	–	1	16	136	579	732
Paksi	–	2	14	148	613	777
Szekszárdi	1	4	34	258	1 222	1 519
Tamási	–	2	25	181	846	1 054
Összesen	2	9	103	821	3 708	4 643
Dél-Dunántúl						
Összesen	6	20	444	3 306	15 388	19 164

**A keringési rendszer betegségekben meghaltak száma
korcsoportok szerint a dél-dunántúli régió kistérségeiben
1995–1999**

Kistérségek	0–14	15–29	30–49	50–69	70–x	Össze- sen
Baranya megye						
Komló	–	2	68	391	786	1 247
Mohácsi	1	1	93	510	1 541	2 146
Pécsi	–	14	228	1 452	4 053	5 747
Pécsváradi	–	–	29	121	323	473
Sásdi	–	–	37	154	445	636
Sellyei	–	1	40	163	375	579
Siklósi	–	2	89	410	930	1 431
Szentlőrinci	1	2	41	154	303	501
Szigetvári	–	3	65	284	718	1 070
<i>Összesen</i>	<i>2</i>	<i>25</i>	<i>690</i>	<i>3 639</i>	<i>9 474</i>	<i>13 830</i>
Somogy megye						
Balatonföldvári	–	–	20	96	318	434
Barcsi	–	4	55	331	762	1 152
Csurgói	–	2	26	210	641	879
Fonyódi	–	–	42	255	731	1 028
Kaposvári	2	7	198	1 167	3 157	4 531
Lengyeltóti	1	1	27	120	356	505
Marcali	–	4	66	338	956	1 364
Nagyatádi	2	1	43	304	908	1 258
Siófoki	1	1	48	284	797	1 131
Tabi	–	1	39	191	538	769
<i>Összesen</i>	<i>6</i>	<i>21</i>	<i>564</i>	<i>3 296</i>	<i>9 164</i>	<i>13 051</i>
Tolna megye						
Bonyhádi	1	1	43	289	776	1 110
Dombóvári	–	3	58	323	987	1 371
Paksi	–	5	79	414	1 051	1 549
Szekszárdi	1	10	119	708	2 024	2 862
Tamási	–	3	86	525	1 415	2 029
<i>Összesen</i>	<i>2</i>	<i>22</i>	<i>385</i>	<i>2 259</i>	<i>6 253</i>	<i>8 921</i>
Dél-Dunántúl						
Összesen	10	68	1 639	9 194	24 891	35 802

**A keringési rendszer betegségekben meghalt férfiak száma
korcsoportok szerint a dél-dunántúli régió kistérségeiben
2000–2004**

Kistérségek	0–14	15–29	30–49	50–69	70–x	Össze- sen
Baranya megye						
Komló	–	2	56	207	386	651
Mohácsi	–	2	61	273	593	929
Pécsi	1	6	138	776	1 487	2 408
Pécsváradi	–	1	15	71	134	221
Sásdi	–	2	21	79	163	265
Sellyei	–	–	18	87	147	252
Siklósi	1	2	41	204	366	614
Szentlőrinci	–	2	24	85	126	237
Szigetvári	–	3	33	173	287	496
Összesen	2	20	407	1 955	3 689	6 073
Somogy megye						
Balatonföldvári	–	–	10	61	120	191
Barcsi	–	–	36	177	281	494
Csburgói	1	–	23	121	181	326
Fonyódi	–	1	24	139	295	459
Kaposvári	–	4	115	634	1 211	1 964
Lengyeltóti	–	–	15	67	115	197
Marcali	–	–	39	183	365	587
Nagyatádi	–	–	27	196	325	548
Siófoki	–	–	29	125	321	475
Tabi	–	1	19	90	193	303
Összesen	1	6	337	1 793	3 407	5 544
Tolna megye						
Bonyhádi	–	–	21	148	277	446
Dombóvári	1	1	35	199	394	630
Paksi	–	3	48	242	413	706
Szekszárdi	–	6	91	431	832	1 360
Tamási	–	3	58	269	514	844
Összesen	1	13	253	1 289	2 430	3 986
Dél-Dunántúl						
Összesen	4	39	997	5 037	9 526	15 603

**A keringési rendszer betegségeiben meghalt nők száma
korcsoportok szerint a dél-dunántúli régió kistérségeiben
2000–2004**

Kistérségek	0–14	15–29	30–49	50–69	70–x	Össze- sen
Baranya megye						
Komlói	–	2	14	135	609	760
Mohácsi	–	–	24	134	882	1 040
Pécsi	–	4	52	386	2 583	3 025
Pécsváradi	–	–	5	30	207	242
Sásdi	–	–	6	57	265	328
Sellyei	–	–	8	46	224	278
Siklósi	–	–	21	108	553	682
Szentlőrinci	–	–	10	38	170	218
Szigetvári	–	1	11	103	437	552
<i>Összesen</i>	–	7	151	1 037	5 930	7 125
Somogy megye						
Balatonföldvári	–	–	4	24	198	226
Barcsi	–	2	10	94	420	526
Csurgói	–	–	13	66	330	409
Fonyódi	–	–	10	57	430	497
Kaposvári	–	–	27	387	2 025	2 439
Lengyeltóti	–	–	4	33	175	212
Marcali	–	1	6	98	537	642
Nagyatádi	–	–	14	81	530	625
Siófoki	–	–	10	78	535	623
Tabi	–	–	9	52	283	344
<i>Összesen</i>	–	3	107	970	5 463	6 543
Tolna megye						
Bonyhádi	–	1	10	87	458	556
Dombóvári	–	–	15	115	630	760
Paksi	–	1	18	119	681	819
Szekszárdi	1	4	27	215	1 285	1 532
Tamási	–	1	21	151	832	1 005
<i>Összesen</i>	1	7	91	687	3 886	4 672
Dél-Dunántúl						
<i>Összesen</i>	1	17	349	2 694	15 279	18 340

**A keringési rendszer betegségekben meghaltak száma
korcsoportok szerint a dél-dunántúli régió kistérségeiben
2000–2004**

Kistérségek	0–14	15–29	30–49	50–69	70–x	Össze- sen
Baranya megye						
Komló	–	4	70	342	995	1 411
Mohácsi	–	2	85	407	1 475	1 969
Pécsi	1	10	190	1 162	4 070	5 433
Pécsváradi	–	1	20	101	341	463
Sásdi	–	2	27	136	428	593
Sellyei	–	–	26	133	371	530
Siklósi	1	2	62	312	919	1 296
Szentlőrinci	–	2	34	123	296	455
Szigetvári	–	4	44	276	724	1 048
Összesen	2	27	558	2 992	9 619	13 198
Somogy megye						
Balatonföldvári	–	–	14	85	318	417
Barcsi	–	2	46	271	701	1 020
Csburgói	1	–	36	187	511	735
Fonyódi	–	1	34	196	725	956
Kaposvári	–	4	142	1 021	3 236	4 403
Lengyeltóti	–	–	19	100	290	409
Marcali	–	1	45	281	902	1 229
Nagyatádi	–	–	41	277	855	1 173
Siófoki	–	–	39	203	856	1 098
Tabi	–	1	28	142	476	647
Összesen	1	9	444	2 763	8 870	12 087
Tolna megye						
Bonyhádi	–	1	31	235	735	1 002
Dombóvári	1	1	50	314	1 024	1 390
Paksi	–	4	66	361	1 094	1 525
Szekszárdi	1	10	118	646	2 117	2 892
Tamási	–	4	79	420	1 346	1 849
Összesen	2	20	344	1 976	6 316	8 658
Dél-Dunántúl						
Összesen	5	56	1 346	7 731	24 805	33 943

**A daganatok okozta betegségekben meghalt férfiak száma
korcsoportok szerint a dél-dunántúli régió kistérségeiben
1990–1994**

Kistérségek	0–14	15–29	30–49	50–69	70–x	Össze- sen
Baranya megye						
Komlói	3	4	30	205	85	327
Mohácsi	4	1	61	254	157	477
Pécsi	2	11	158	803	620	1 594
Pécsváradi	–	1	14	59	48	122
Sásdi	–	–	12	80	54	146
Sellyei	–	1	10	66	35	112
Siklói	2	2	46	193	107	350
Szentlőrinci	–	2	18	81	41	142
Szigetvári	–	3	28	114	75	220
Összesen	11	25	377	1 855	1 222	3 490
Somogy megye						
Balatonföldvári	–	–	8	64	55	127
Barcsi	–	1	24	133	84	242
Csburgói	–	1	21	111	64	197
Fonyódi	–	–	20	125	84	229
Kaposvári	8	7	111	592	407	1 125
Lengyeltóti	2	1	17	60	34	114
Marcali	–	2	33	167	121	323
Nagyatádi	–	–	30	149	113	292
Siófoki	1	3	28	169	132	333
Tabi	–	1	10	74	66	151
Összesen	11	16	302	1 644	1 160	3 133
Tolna megye						
Bonyhádi	–	3	26	115	89	233
Dombóvári	3	3	27	138	145	316
Paksi	1	3	51	216	157	428
Szekszárdi	2	4	73	386	313	778
Tamási	1	1	54	248	154	458
Összesen	7	14	231	1 103	858	2 213
Dél-Dunántúl						
Összesen	29	55	910	4 602	3 240	8 836

**A daganatok okozta betegségekben meghalt nők száma
korcsoportok szerint a dél-dunántúli régió kistérségeiben
1990–1994**

Kistérségek	0–14	15–29	30–49	50–69	70–x	Össze- sen
Baranya megye						
Komló	–	4	25	102	87	218
Mohácsi	2	3	29	142	192	368
Pécsi	5	8	121	515	565	1 214
Pécsváradi	–	1	7	34	32	74
Sásdi	–	2	15	29	35	81
Sellyei	1	–	6	36	41	84
Siklósi	1	5	27	122	121	276
Szentlőrinci	–	2	10	35	40	87
Szigetvári	–	–	16	65	79	160
Összesen	9	25	256	1 080	1 192	2 562
Somogy megye						
Balatonföldvári	1	1	10	44	43	99
Barcsi	–	–	15	65	75	155
Csurgói	–	1	9	41	67	118
Fonyódi	–	2	23	72	90	187
Kaposvári	1	5	77	358	397	838
Lengyeltóti	–	1	5	31	37	74
Marcali	1	1	17	87	104	210
Nagyatádi	–	3	15	81	97	196
Siófoki	1	–	28	88	104	221
Tabi	–	–	7	45	68	120
Összesen	4	14	206	912	1 082	2 218
Tolna megye						
Bonyhádi	–	–	14	63	76	153
Dombóvári	–	1	27	86	122	236
Paksi	1	4	25	124	146	300
Szekszárdi	1	2	59	210	311	583
Tamási	1	2	19	99	156	277
Összesen	3	9	144	582	811	1 549
Dél-Dunántúl						
Összesen	16	48	606	2 574	3 085	6 329

**A daganatok okozta betegségekben meghaltak száma
korcsoportok szerint a dél-dunántúli régió kistérségeiben
1990–1994**

Kistérségek	0–14	15–29	30–49	50–69	70–x	Össze- sen
Baranya megye						
Komló	3	8	55	307	172	545
Mohácsi	6	4	90	396	349	845
Pécsi	7	19	279	1 318	1 185	2 808
Pécsváradi	–	2	21	93	80	196
Sásdi	–	2	27	109	89	227
Sellyei	1	1	16	102	76	196
Siklósi	3	7	73	315	228	626
Szentlőrinci	–	4	28	116	81	229
Szigetvári	–	3	44	179	154	380
Összesen	20	50	633	2 935	2 414	6 052
Somogy megye						
Balatonföldvári	1	1	18	108	98	226
Barcsi	–	1	39	198	159	397
Csurgói	–	2	30	152	131	315
Fonyódi	–	2	43	197	174	416
Kaposvári	9	12	188	950	804	1 963
Lengyeltóti	2	2	22	91	71	188
Marcali	1	3	50	254	225	533
Nagyatádi	–	3	45	230	210	488
Siófoki	2	3	56	257	236	554
Tabi	–	1	17	119	134	271
Összesen	15	30	508	2 556	2 242	5 351
Tolna megye						
Bonyhádi	–	3	40	178	165	386
Dombóvári	3	4	54	224	267	552
Paksi	2	7	76	340	303	728
Szekszárdi	3	6	132	596	624	1 361
Tamási	2	3	73	347	310	735
Összesen	10	23	375	1 685	1 669	3 762
Dél-Dunántúl						
Összesen	45	103	1 516	7 176	6 325	15 165

**A daganatok okozta betegségekben meghalt férfiak száma
korcsoportok szerint a dél-dunántúli régió kistérségeiben
1995–1999**

Kistérségek	0–14	15–29	30–49	50–69	70–x	Össze- sen
Baranya megye						
Komló	–	3	37	221	116	377
Mohácsi	–	4	68	251	212	535
Pécsi	2	9	149	846	745	1 751
Pécsváradi	–	2	14	60	52	128
Sásdi	–	–	21	67	47	135
Sellyei	1	–	15	65	36	117
Siklósi	4	3	42	179	132	360
Szentlőrinci	–	1	18	78	56	153
Szigetvári	–	3	26	139	87	255
Összesen	7	25	390	1 906	1 483	3 811
Somogy megye						
Balatonföldvári	–	1	10	52	54	117
Barcsi	–	–	32	141	98	271
Csburgói	1	3	17	89	57	167
Fonyódi	–	1	37	112	127	277
Kaposvári	2	4	129	578	515	1 228
Lengyeltóti	1	–	12	65	39	117
Marcali	–	2	41	195	126	364
Nagyatádi	1	1	40	149	110	301
Siófoki	2	–	24	163	144	333
Tabi	–	3	20	96	70	189
Összesen	7	15	362	1 640	1 340	3 364
Tolna megye						
Bonyhádi	–	2	24	125	91	242
Dombóvári	–	2	37	183	164	386
Paksi	1	1	42	204	152	400
Szekszárdi	1	6	84	397	345	833
Tamási	1	3	49	225	212	490
Összesen	3	14	236	1 134	964	2 351
Dél-Dunántúl						
Összesen	17	54	988	4 680	3 787	9 526

**A daganatok okozta betegségekben meghalt nők száma
korcsoportok szerint a dél-dunántúli régió kistérségeiben
1995–1999**

Kistérségek	0–14	15–29	30–49	50–69	70–x	Össze- sen
Baranya megye						
Komló	2	1	33	127	123	286
Mohácsi	1	2	40	126	188	357
Pécsi	2	9	130	518	724	1 383
Pécsváradi	–	–	4	30	37	71
Sásdi	–	1	11	46	49	107
Sellyei	–	1	7	37	50	95
Siklósi	–	–	24	92	125	241
Szentlőrinci	1	1	17	39	41	99
Szigetvári	1	–	24	74	75	174
Összesen	7	15	290	1 089	1 412	2 813
Somogy megye						
Balatonföldvári	1	–	9	34	51	95
Barcsi	–	1	20	75	104	200
Csburgói	1	–	15	46	84	146
Fonyódi	–	1	20	76	103	200
Kaposvári	1	6	89	345	447	888
Lengyeltóti	–	1	6	29	44	80
Marcali	1	–	18	95	143	257
Nagyatádi	–	1	23	73	95	192
Siófoki	1	–	22	84	124	231
Tabi	–	–	6	41	73	120
Összesen	5	10	228	898	1 268	2 409
Tolna megye						
Bonyhádi	–	3	20	69	82	174
Dombóvári	1	–	22	85	153	261
Paksi	–	3	20	122	173	318
Szekszárdi	2	–	65	222	356	645
Tamási	2	1	33	139	176	351
Összesen	5	7	160	637	940	1 749
Dél-Dunántúl						
Összesen	17	32	678	2 624	3 620	6 971

**A daganatok okozta betegségekben meghaltak száma
korcsoportok szerint a dél-dunántúli régió kistérségeiben
1995–1999**

Kistérségek	0–14	15–29	30–49	50–69	70–x	Össze- sen
Baranya megye						
Komlói	2	4	70	348	239	663
Mohácsi	1	6	108	377	400	892
Pécsi	4	18	279	1 364	1 469	3 134
Pécsváradi	–	2	18	90	89	199
Sásdi	–	1	32	113	96	242
Sellyei	1	1	22	102	86	212
Siklósi	4	3	66	271	257	601
Szentlőrinci	1	2	35	117	97	252
Szigetvári	1	3	50	213	162	429
Összesen	14	40	680	2 995	2 895	6 624
Somogy megye						
Balatonföldvári	1	1	19	86	105	212
Barcsi	–	1	52	216	202	471
Csburgói	2	3	32	135	141	313
Fonyódi	–	2	57	188	230	477
Kaposvári	3	10	218	923	962	2 116
Lengyeltóti	1	1	18	94	83	197
Marcali	1	2	59	290	269	621
Nagyatádi	1	2	63	222	205	493
Siófoki	3	–	46	247	268	564
Tabi	–	3	26	137	143	309
Összesen	12	25	590	2 538	2 608	5 773
Tolna megye						
Bonyhádi	–	5	44	194	173	416
Dombóvári	1	2	59	268	317	647
Paksi	1	4	62	326	325	718
Szekszárdi	3	6	149	619	701	1 478
Tamási	3	4	82	364	388	841
Összesen	8	21	396	1 771	1 904	4 100
Dél-Dunántúl						
Összesen	34	86	1 666	7 304	7 407	16 497

**A daganatok okozta betegségekben meghalt férfiak száma
korcsoportok szerint a dél-dunántúli régió kistérségeiben
2000–2004**

Kistérségek	0–14	15–29	30–49	50–69	70–x	Össze- sen
Baranya megye						
Komlóí	1	1	36	199	156	393
Mohácsi	1	5	47	219	203	475
Pécsi	2	4	145	755	742	1 648
Pécsváradi	–	–	11	68	50	129
Sásdi	–	–	17	81	46	144
Sellyei	–	1	19	75	52	147
Siklósi	–	1	40	176	122	339
Szentlőrinci	–	1	17	68	44	130
Szigetvári	–	–	16	138	99	253
Összesen	4	13	348	1 779	1 514	3 658
Somogy megye						
Balatonföldvári	1	2	7	60	78	148
Barcsi	1	–	39	147	92	279
Csburgói	–	2	18	96	89	205
Fonyódi	2	2	23	113	143	283
Kaposvári	3	7	116	554	508	1188
Lengyeltóti	–	2	16	64	42	124
Marcali	3	1	33	166	157	360
Nagyatádi	1	4	37	133	121	296
Siófoki	1	2	31	172	150	356
Tabi	–	2	16	79	71	168
Összesen	12	24	336	1 584	1 451	3 407
Tolna megye						
Bonyhádi	1	–	25	143	126	295
Dombóvári	1	1	30	178	157	367
Paksi	–	1	56	213	188	458
Szekszárdi	2	5	84	424	341	856
Tamási	–	2	30	227	182	441
Összesen	4	9	225	1 185	994	2 417
Dél-Dunántúl						
Összesen	20	46	909	4 548	3 959	9 482

**A daganatok okozta betegségekben meghalt nők száma
korcsoportok szerint a dél-dunántúli régió kistérségeiben
2000–2004**

Kistérségek	0–14	15–29	30–49	50–69	70–x	Össze- sen
Baranya megye						
Komlóí	–	1	32	130	124	287
Mohácsi	1	2	45	126	204	378
Pécsi	2	6	131	509	750	1 398
Pécsváradi	–	1	1	40	58	100
Sásdi	–	3	15	47	59	124
Sellyei	–	1	12	42	48	103
Siklósi	1	2	30	106	130	269
Szentlőrinci	–	–	12	37	53	102
Szigetvári	–	1	20	61	94	176
Összesen	4	17	298	1 098	1 520	2 937
Somogy megye						
Balatonföldvári	–	–	9	34	43	86
Barcsi	1	2	23	66	84	176
Csburgói	–	3	11	28	73	115
Fonyódi	–	1	20	79	122	222
Kaposvári	2	6	88	351	512	959
Lengyeltóti	–	–	11	33	45	89
Marcali	1	2	21	82	116	222
Nagyatádi	2	1	19	69	95	186
Siófoki	–	–	15	95	131	241
Tabi	–	1	8	48	64	121
Összesen	6	16	225	885	1 285	2 417
Tolna megye						
Bonyhádi	1	1	18	80	85	185
Dombóvári	–	2	24	87	135	248
Paksi	–	2	22	104	184	312
Szekszárdi	3	3	45	233	334	618
Tamási	–	2	26	110	199	337
Összesen	4	10	135	614	937	1 700
Dél-Dunántúl						
Összesen	14	43	658	2 597	3 742	7 054

**A daganatok okozta betegségekben meghaltak száma
korcsoportok szerint a dél-dunántúli régió kistérségeiben
2000–2004**

Kistérségek	0–14	15–29	30–49	50–69	70–x	Össze- sen
Baranya megye						
Komlói	1	2	68	329	280	680
Mohácsi	2	7	92	345	407	853
Pécsi	4	10	276	1 264	1 492	3 046
Pécsváradi	–	1	12	108	108	229
Sásdi	–	3	32	128	105	268
Sellyei	–	2	31	117	100	250
Siklói	1	3	70	282	252	608
Szentlőrinci	–	1	29	105	97	232
Szigetvári	–	1	36	199	193	429
Összesen	8	30	646	2 877	3 034	6 595
Somogy megye						
Balatonföldvári	1	2	16	94	121	234
Barcsi	2	2	62	213	176	455
Csburgói	–	5	29	124	162	320
Fonyódi	2	3	43	192	265	505
Kaposvári	5	13	204	905	1 020	2 147
Lengyeltóti	–	2	27	97	87	213
Marcali	4	3	54	248	273	582
Nagyatádi	3	5	56	202	216	482
Siófoki	1	2	46	267	281	597
Tabi	–	3	24	127	135	289
Összesen	18	40	561	2 469	2 736	5 824
Tolna megye						
Bonyhádi	2	1	43	223	211	480
Dombóvári	1	3	54	265	292	615
Paksi	–	3	78	317	372	770
Szekszárdi	5	8	129	657	675	1 474
Tamási	–	4	56	337	381	778
Összesen	8	19	360	1 799	1 931	4 117
Dél-Dunántúl						
Összesen	34	89	1 567	7 145	7 701	16 536

**Az emésztőrendszer betegségeiben meghalt férfiak száma
korcsoportok szerint a dél-dunántúli régió kistérségeiben
1990–1994**

Kistérségek	0–14	15–29	30–49	50–69	70–x	Össze- sen
Baranya megye						
Komlói	–	1	30	85	25	141
Mohácsi	–	2	43	114	26	185
Pécsi	2	4	131	305	114	556
Pécsváradi	–	1	12	33	5	51
Sásdi	–	1	9	34	6	50
Sellyei	–	–	18	19	8	45
Siklói	1	–	44	58	32	135
Szentlőrinci	–	1	14	25	6	46
Szigetvári	–	1	14	54	18	87
Összesen	3	11	315	727	240	1 296
Somogy megye						
Balatonföldvári	–	–	13	24	9	46
Barcsi	–	1	26	43	17	87
Csburgói	–	1	23	37	14	75
Fonyódi	1	–	25	43	29	98
Kaposvári	–	2	96	238	88	424
Lengyeltóti	–	–	14	23	11	48
Marcali	–	–	32	68	31	131
Nagyatádi	1	1	35	51	21	109
Siófoki	–	–	28	50	20	98
Tabi	–	1	19	23	10	53
Összesen	2	6	311	600	250	1 169
Tolna megye						
Bonyhádi	–	–	22	47	18	87
Dombóvári	1	–	28	57	16	102
Paksi	–	–	54	122	32	208
Szekszárdi	–	3	70	159	59	291
Tamási	1	2	63	91	30	187
Összesen	2	5	237	476	155	875
Dél-Dunántúl						
Összesen	7	22	863	1 803	645	3 340

**Az emésztőrendszer betegségekben meghalt nők száma
korcsoportok szerint a dél-dunántúli régió kistérségeiben
1990–1994**

Kistérségek	0–14	15–29	30–49	50–69	70–x	Össze- sen
Baranya megye						
Komló	–	1	14	34	18	67
Mohácsi	–	–	18	34	51	103
Pécsi	–	2	75	134	133	344
Pécsváradi	–	–	3	6	6	15
Sásdi	–	–	4	8	12	24
Sellyei	–	–	10	12	10	32
Siklósi	–	–	14	37	20	71
Szentlőrinci	–	–	4	10	6	20
Szigetvári	–	–	7	27	15	49
<i>Összesen</i>	–	3	149	302	271	725
Somogy megye						
Balatonföldvári	–	–	6	9	11	26
Barcsi	–	1	9	13	29	52
Csburgói	–	1	3	15	11	30
Fonyódi	–	–	8	18	25	51
Kaposvári	2	–	28	82	104	216
Lengyeltóti	–	–	4	10	12	26
Marcali	1	–	5	27	24	57
Nagyatádi	1	–	9	10	23	43
Siófoki	–	1	10	23	19	53
Tabi	–	–	4	8	15	27
<i>Összesen</i>	4	3	86	215	273	581
Tolna megye						
Bonyhádi	–	–	8	24	13	45
Dombóvári	–	–	9	14	17	40
Paksi	–	1	10	42	29	82
Szekszárdi	–	2	11	68	68	149
Tamási	–	1	13	37	23	74
<i>Összesen</i>	–	4	51	185	150	390
Dél-Dunántúl						
<i>Összesen</i>	4	10	286	702	694	1 696

**Az emésztőrendszer betegségeiben meghaltak száma
korcsoportok szerint a dél-dunántúli régió kistérségeiben
1990–1994**

Kistérségek	0–14	15–29	30–49	50–69	70–	Össze- sen
Baranya megye						
Komlói	–	2	44	119	43	208
Mohácsi	–	2	61	148	77	288
Pécsi	2	6	206	439	247	900
Pécsváradi	–	1	15	39	11	66
Sásdi	–	1	13	42	18	74
Sellyei	–	–	28	31	18	77
Siklói	1	–	58	95	52	206
Szentlőrinci	–	1	18	35	12	66
Szigetvári	–	1	21	81	33	136
Összesen	3	14	464	1 029	511	2 021
Somogy megye						
Balatonföldvári	–	–	19	33	20	72
Barcsi	–	2	35	56	46	139
Csurgói	–	2	26	52	25	105
Fonyódi	1	–	33	61	54	149
Kaposvári	2	2	124	320	192	640
Lengyeltóti	–	–	18	33	23	74
Marcali	1	–	37	95	55	188
Nagyatádi	2	1	44	61	44	152
Siófoki	–	1	38	73	39	151
Tabi	–	1	23	31	25	80
Összesen	6	9	397	815	523	1 750
Tolna megye						
Bonyhádi	–	–	30	71	31	132
Dombóvári	1	–	37	71	33	142
Paksi	–	1	64	164	61	290
Szekszárdi	–	5	81	227	127	440
Tamási	1	3	76	128	53	261
Összesen	2	9	288	661	305	1 265
Dél-Dunántúl						
Összesen	11	32	1 149	2 505	1 339	5 036

**Az emésztőrendszer betegségeiben meghalt férfiak száma
korcsoportok szerint a dél-dunántúli régió kistérségeiben
1995–1999**

Kistérségek	0–14	15–29	30–49	50–69	70–x	Össze- sen
Baranya megye						
Komló	–	–	39	71	26	136
Mohácsi	–	3	71	112	36	222
Pécsi	–	2	135	303	117	557
Pécsváradi	–	–	16	32	9	57
Sásdi	–	–	10	27	8	45
Sellyei	–	–	14	15	16	45
Siklósi	–	1	39	76	30	146
Szentlőrinci	1	2	14	31	8	56
Szigetvári	1	–	32	45	15	93
Összesen	2	8	370	712	265	1 357
Somogy megye						
Balatonföldvári	–	–	19	26	13	58
Barcsi	–	–	39	60	23	122
Csurgói	–	2	33	52	18	105
Fonyódi	–	–	39	59	19	117
Kaposvári	–	3	126	183	86	398
Lengyeltóti	–	–	19	26	11	56
Marcali	–	1	31	52	37	121
Nagyatádi	–	–	40	62	21	123
Siófoki	–	–	26	71	30	127
Tabi	–	1	24	30	19	74
Összesen	–	7	396	621	277	1 301
Tolna megye						
Bonyhádi	–	–	22	55	18	95
Dombóvári	–	–	39	47	26	112
Paksi	1	2	59	101	40	203
Szekszárdi	1	2	82	153	65	303
Tamási	–	1	51	124	36	212
Összesen	2	5	253	480	185	925
Dél-Dunántúl						
Összesen	4	20	1 019	1 813	727	3 583

**Az emésztőrendszer betegségekben meghalt nők száma
korcsoportok szerint a dél-dunántúli régió kistérségeiben
1995–1999**

Kistérségek	0–14	15–29	30–49	50–69	70–x	Össze- sen
Baranya megye						
Komlói	–	–	10	27	32	69
Mohácsi	–	–	16	39	40	95
Pécsi	–	2	70	149	137	358
Pécsváradi	–	–	4	4	9	17
Sásdi	–	1	3	6	6	16
Sellyei	–	–	3	10	11	24
Siklói	–	–	13	31	18	62
Szentlőrinci	1	–	4	13	4	22
Szigetvári	1	–	11	15	11	38
<i>Összesen</i>	<i>2</i>	<i>3</i>	<i>134</i>	<i>294</i>	<i>268</i>	<i>701</i>
Somogy megye						
Balatonföldvári	–	1	5	13	7	26
Barcsi	–	1	8	22	20	51
Csurgói	–	–	2	21	16	39
Fonyódi	–	–	11	16	15	42
Kaposvári	–	1	31	103	97	232
Lengyeltóti	–	1	3	8	13	25
Marcali	–	–	5	23	58	86
Nagyatádi	–	1	10	19	23	53
Siófoki	–	–	12	30	20	62
Tabi	–	–	7	13	12	32
<i>Összesen</i>	<i>–</i>	<i>5</i>	<i>94</i>	<i>268</i>	<i>281</i>	<i>648</i>
Tolna megye						
Bonyhádi	–	–	6	17	20	43
Dombóvári	–	1	9	19	23	52
Paksi	–	–	14	36	32	82
Szekszárdi	–	1	23	47	63	134
Tamási	–	–	9	37	23	69
<i>Összesen</i>	<i>–</i>	<i>2</i>	<i>61</i>	<i>156</i>	<i>161</i>	<i>380</i>
Dél-Dunántúl						
<i>Összesen</i>	<i>2</i>	<i>10</i>	<i>289</i>	<i>718</i>	<i>710</i>	<i>1 729</i>

**Az emésztőrendszer betegségeiben meghaltak száma
korcsoportok szerint a dél-dunántúli régió kistérségeiben
1995–1999**

Kistérségek	0–14	15–29	30–49	50–69	70–x	Össze- sen
Baranya megye						
Komlói	–	–	49	98	58	205
Mohácsi	–	3	87	151	76	317
Pécsi	–	4	205	452	254	915
Pécsváradi	–	–	20	36	18	74
Sásdi	–	1	13	33	14	61
Sellyei	–	–	17	25	27	69
Siklói	–	1	52	107	48	208
Szentlőrinci	2	2	18	44	12	78
Szigetvári	2	–	43	60	26	131
<i>Összesen</i>	<i>4</i>	<i>11</i>	<i>504</i>	<i>1 006</i>	<i>533</i>	<i>2 058</i>
Somogy megye						
Balatonföldvári	–	1	24	39	20	84
Barcsi	–	1	47	82	43	173
Csburgói	–	2	35	73	34	144
Fonyódi	–	–	50	75	34	159
Kaposvári	–	4	157	286	183	630
Lengyeltóti	–	1	22	34	24	81
Marcali	–	1	36	75	95	207
Nagyatádi	–	1	50	81	44	176
Siófoki	–	–	38	101	50	189
Tabi	–	1	31	43	31	106
<i>Összesen</i>	<i>–</i>	<i>12</i>	<i>490</i>	<i>889</i>	<i>558</i>	<i>1 949</i>
Tolna megye						
Bonyhádi	–	–	28	72	38	138
Dombóvári	–	1	48	66	49	164
Paksi	1	2	73	137	72	285
Szekszárdi	1	3	105	200	128	437
Tamási	–	1	60	161	59	281
<i>Összesen</i>	<i>2</i>	<i>7</i>	<i>314</i>	<i>636</i>	<i>346</i>	<i>1 305</i>
Dél-Dunántúl						
<i>Összesen</i>	<i>6</i>	<i>30</i>	<i>1 308</i>	<i>2 531</i>	<i>1 437</i>	<i>5 312</i>

**Az emésztőrendszer betegségeiben meghalt férfiak száma
korcsoportok szerint a dél-dunántúli régió kistérségeiben
2000–2004**

Kistérségek	0–14	15–29	30–49	50–69	70–x	Össze- sen
Baranya megye						
Komló	–	–	44	57	21	122
Mohácsi	–	1	45	100	39	185
Pécsi	–	2	141	256	108	507
Pécsváradi	–	–	10	30	8	48
Sásdi	–	2	15	26	7	50
Sellyei	–	–	6	30	10	46
Siklósi	–	–	31	66	17	114
Szentlőrinci	–	–	15	20	8	43
Szigetvári	–	–	27	35	10	72
<i>Összesen</i>	–	5	334	620	228	1 187
Somogy megye						
Balatonföldvári	–	2	11	22	8	43
Barcsi	–	–	24	31	22	77
Csurgói	–	–	14	36	11	61
Fonyódi	–	–	25	52	19	96
Kaposvári	–	2	84	175	83	344
Lengyeltóti	–	1	7	12	6	26
Marcali	1	–	28	58	30	117
Nagyatádi	–	–	17	38	16	71
Siófoki	–	–	19	64	29	112
Tabi	–	–	16	29	14	59
<i>Összesen</i>	1	5	245	517	238	1 006
Tolna megye						
Bonyhádi	–	–	19	44	22	85
Dombóvári	–	–	31	52	13	96
Paksi	–	–	34	68	37	139
Szekszárdi	–	1	53	130	49	233
Tamási	–	1	31	78	25	135
<i>Összesen</i>	–	2	168	372	146	688
Dél-Dunántúl						
<i>Összesen</i>	1	12	747	1 509	612	2 881

**Az emésztőrendszer betegségekben meghalt nők száma
korcsoportok szerint a dél-dunántúli régió kistérségeiben
2000–2004**

Kistérségek	0–14	15–29	30–49	50–69	70–x	Össze- sen
Baranya megye						
Komló	–	–	14	38	21	73
Mohácsi	–	1	8	28	29	66
Pécsi	1	2	50	140	174	367
Pécsváradi	–	–	3	2	8	13
Sásdi	–	–	3	12	16	31
Sellyei	–	–	3	12	10	25
Siklósi	–	–	21	25	28	74
Szentlőrinci	–	–	3	10	11	24
Szigetvári	–	–	6	21	34	61
Összesen	1	3	111	288	331	734
Somogy megye						
Balatonföldvári	1	–	1	11	10	23
Barcsi	–	1	3	21	23	48
Csurgói	–	–	4	7	16	27
Fonyódi	–	1	6	22	23	52
Kaposvári	–	1	28	87	87	203
Lengyeltóti	–	–	2	6	8	16
Marcali	–	–	5	30	27	62
Nagyatádi	–	–	4	15	23	42
Siófoki	–	–	9	22	38	69
Tabi	–	–	3	13	11	27
Összesen	1	3	65	234	266	569
Tolna megye						
Bonyhádi	–	–	6	9	19	34
Dombóvári	–	–	4	23	27	54
Paksi	–	–	15	32	32	79
Szekszárdi	–	1	15	54	59	129
Tamási	–	1	6	22	38	67
Összesen	–	2	46	140	175	363
Dél-Dunántúl						
Összesen	2	8	222	662	772	1 666

**Az emésztőrendszer betegségekben meghaltak száma
korcsoportok szerint a dél-dunántúli régió kistérségeiben
2000–2004**

Kistérségek	0–14	15–29	30–49	50–69	70–x	Össze- sen
Baranya megye						
Komló	–	–	58	95	42	195
Mohácsi	–	2	53	128	68	251
Pécsi	1	4	191	396	282	874
Pécsváradi	–	–	13	32	16	61
Sásdi	–	2	18	38	23	81
Sellyei	–	–	9	42	20	71
Siklósi	–	–	52	91	45	188
Szentlőrinci	–	–	18	30	19	67
Szigetvári	–	–	33	56	44	133
Összesen	1	8	445	908	559	1 921
Somogy megye						
Balatonföldvári	1	2	12	33	18	66
Barcsi	–	1	27	52	45	125
Csurgói	–	–	18	43	27	88
Fonyódi	–	1	31	74	42	148
Kaposvári	–	3	112	262	170	547
Lengyeltóti	–	1	9	18	14	42
Marcali	1	–	33	88	57	179
Nagyatádi	–	–	21	53	39	113
Siófoki	–	–	28	86	67	181
Tabi	–	–	19	42	25	86
Összesen	2	8	310	751	504	1 575
Tolna megye						
Bonyhádi	–	–	25	53	41	119
Dombóvári	–	–	35	75	40	150
Paksi	–	–	49	100	69	218
Szekszárdi	–	2	68	184	108	362
Tamási	–	2	37	100	63	202
Összesen	–	4	214	512	321	1 051
Dél-Dunántúl						
Összesen	3	20	969	2 171	1 384	4 547

**Morbiditás és mortalitás külső okai miatt meghalt férfiak száma
korcsoportok szerint a dél-dunántúli régió kistérségeiben
1990–1994**

Kistérségek	0–14	15–29	30–49	50–69	70–x	Össze- sen
Baranya megye						
Komlói	4	30	40	50	25	149
Mohácsi	7	28	60	73	43	211
Pécsi	14	87	202	193	130	626
Pécsváradi	1	5	19	15	12	52
Sásdi	1	10	27	25	16	79
Sellyei	–	9	13	16	12	50
Siklósi	2	24	59	42	38	165
Szentlőrinci	–	8	25	24	11	68
Szigetvári	2	21	43	44	19	129
Összesen	31	222	488	482	306	1 529
Somogy megye						
Balatonföldvári	1	16	22	17	23	79
Barcsi	1	11	24	40	28	104
Csburgói	1	16	35	33	24	109
Fonyódi	4	8	61	44	26	143
Kaposvári	16	57	149	149	124	495
Lengyeltóti	1	6	19	25	16	67
Marcali	3	17	46	60	43	169
Nagyatádi	4	9	48	48	31	140
Siófoki	–	15	35	45	24	119
Tabi	2	7	29	30	27	95
Összesen	33	162	468	491	366	1 520
Tolna megye						
Bonyhádi	2	13	39	31	30	115
Dombóvári	1	21	49	63	40	174
Paksi	5	25	67	67	55	219
Szekszárdi	21	61	117	121	92	412
Tamási	4	25	68	80	47	224
Összesen	33	145	340	362	264	1 144
Dél-Dunántúl						
Összesen	97	529	1 296	1 335	936	4 193

**Morbiditás és mortalitás külső okai miatt meghalt nők száma
korcsoportok szerint a dél-dunántúli régió kistérségeiben
1990–1994**

Kistérségek	0–14	15–29	30–49	50–69	70–x	Össze- sen
Baranya megye						
Komlói	3	7	21	15	53	99
Mohácsi	6	4	18	26	76	130
Pécsi	6	16	55	76	259	412
Pécsváradi	–	1	4	9	18	32
Sásdi	–	5	8	8	19	40
Sellyei	–	4	3	6	17	30
Siklói	5	3	10	10	49	77
Szentlőrinci	–	1	6	10	13	30
Szigetvári	1	1	10	12	25	49
Összesen	21	42	135	172	529	899
Somogy megye						
Balatonföldvári	–	1	4	3	24	32
Barcsi	–	3	4	6	41	54
Csburgói	3	2	2	8	36	51
Fonyódi	1	2	5	19	45	72
Kaposvári	5	16	33	53	182	289
Lengyeltóti	–	3	4	11	15	33
Marcali	2	0	13	18	72	105
Nagyatádi	3	3	4	11	55	76
Siófoki	5	5	7	15	59	91
Tabi	2	2	1	7	36	48
Összesen	21	37	77	151	565	851
Tolna megye						
Bonyhádi	1	2	9	15	38	65
Dombóvári	1	7	10	12	49	79
Paksi	4	6	11	28	68	117
Szekszárdi	9	12	25	45	125	216
Tamási	1	2	7	18	73	101
Összesen	16	29	62	118	353	578
Dél-Dunántúl						
Összesen	58	108	274	441	1 447	2 328

**Morbiditás és mortalitás külső okai miatt meghaltak száma
korcsoportok szerint a dél-dunántúli régió kistérségeiben
1990–1994**

Kistérségek	0–14	15–29	30–49	50–69	70–x	Össze- sen
Baranya megye						
Komlói	7	37	61	65	78	248
Mohácsi	13	32	78	99	119	341
Pécsi	20	103	257	269	389	1038
Pécsváradi	1	6	23	24	30	84
Sásdi	1	15	35	33	35	119
Sellyei	–	13	16	22	29	80
Siklósi	7	27	69	52	87	242
Szentlőrinci	–	9	31	34	24	98
Szigetvári	3	22	53	56	44	178
Összesen	52	264	623	654	835	2 428
Somogy megye						
Balatonföldvári	1	17	26	20	47	111
Barcsi	1	14	28	46	69	158
Csburgói	4	18	37	41	60	160
Fonyódi	5	10	66	63	71	215
Kaposvári	21	73	182	202	306	784
Lengyeltóti	1	9	23	36	31	100
Marcali	5	17	59	78	115	274
Nagyatádi	7	12	52	59	86	216
Siófoki	5	20	42	60	83	210
Tabi	4	9	30	37	63	143
Összesen	54	199	545	642	931	2 371
Tolna megye						
Bonyhádi	3	15	48	46	68	180
Dombóvári	2	28	59	75	89	253
Paksi	9	31	78	95	123	336
Szekszárdi	30	73	142	166	217	628
Tamási	5	27	75	98	120	325
Összesen	49	174	402	480	617	1 722
Dél-Dunántúl						
Összesen	155	637	1 570	1 776	2 383	6 521

**Morbiditás és mortalitás külső okai miatt meghalt férfiak száma
korcsoportok szerint a dél-dunántúli régió kistérségeiben
1995–1999**

Kistérségek	0–14	15–29	30–49	50–69	70–x	Össze- sen
Baranya megye						
Komlói	–	16	60	40	21	137
Mohácsi	4	13	70	45	41	173
Pécsi	8	62	183	162	130	545
Pécsváradi	2	11	17	14	7	51
Sásdi	2	7	28	23	12	72
Sellyei	2	5	16	25	13	61
Siklósi	5	14	52	44	26	141
Szentlőrinci	3	8	22	23	6	62
Szigetvári	3	7	47	17	15	89
Összesen	29	143	495	393	271	1 331
Somogy megye						
Balatonföldvári	1	5	12	14	20	52
Barcsi	4	8	22	27	25	86
Csburgói	–	11	21	22	18	72
Fonyódi	5	7	34	37	27	110
Kaposvári	4	38	143	134	100	419
Lengyeltóti	1	0	21	15	19	56
Marcali	2	10	34	40	35	121
Nagyatádi	4	8	34	28	19	93
Siófoki	1	10	46	39	33	129
Tabi	4	7	20	28	17	76
Összesen	26	104	387	384	313	1 214
Tolna megye						
Bonyhádi	1	14	35	35	26	111
Dombóvári	1	19	34	38	32	124
Paksi	3	18	62	67	42	192
Szekszárdi	5	22	111	83	64	285
Tamási	1	17	49	67	41	175
Összesen	11	90	291	290	205	887
Dél-Dunántúl						
Összesen	66	337	1 173	1 067	789	3 432

**Morbiditás és mortalitás külső okai miatt meghalt nők száma
korcsoportok szerint a dél-dunántúli régió kistérségeiben
1995–1999**

Kistérségek	0–14	15–29	30–49	50–69	70–x	Össze- sen
Baranya megye						
Komlói	3	5	18	18	40	84
Mohácsi	1	4	15	22	52	94
Pécsi	6	14	49	73	177	319
Pécsváradi	1	1	3	5	10	20
Sásdi	2	–	6	9	28	45
Sellyei	1	2	2	4	11	20
Siklósi	2	5	3	9	37	56
Szentlőrinci	–	2	9	4	21	36
Szigetvári	1	3	12	4	33	53
<i>Összesen</i>	<i>17</i>	<i>36</i>	<i>117</i>	<i>148</i>	<i>409</i>	<i>727</i>
Somogy megye						
Balatonföldvári	–	–	6	6	23	35
Barcsi	1	1	4	10	38	54
Csurgói	–	4	8	9	37	58
Fonyódi	–	2	7	15	48	72
Kaposvári	3	7	28	54	177	269
Lengyeltóti	–	–	1	3	18	22
Marcali	1	3	8	15	59	86
Nagyatádi	2	6	9	11	48	76
Siófoki	–	4	7	14	53	78
Tabi	1	2	2	11	35	51
<i>Összesen</i>	<i>8</i>	<i>29</i>	<i>80</i>	<i>148</i>	<i>536</i>	<i>801</i>
Tolna megye						
Bonyhádi	–	3	4	7	32	46
Dombóvári	3	7	13	13	49	85
Paksi	–	4	15	17	75	111
Szekszárdi	2	7	23	29	122	183
Tamási	3	2	10	17	57	89
<i>Összesen</i>	<i>8</i>	<i>23</i>	<i>65</i>	<i>83</i>	<i>335</i>	<i>514</i>
Dél-Dunántúl						
<i>Összesen</i>	<i>33</i>	<i>88</i>	<i>262</i>	<i>379</i>	<i>1 280</i>	<i>2 042</i>

**Morbiditás és mortalitás külső okai miatt meghaltak száma
korcsoportok szerint a dél-dunántúli régió kistérségeiben
1995–1999**

Kistérségek	0–14	15–29	30–49	50–69	70–x	Össze- sen
Baranya megye						
Komlóí	3	21	78	58	61	221
Mohácsi	5	17	85	67	93	267
Pécsi	14	76	232	235	307	864
Pécsváradi	3	12	20	19	17	71
Sásdi	4	7	34	32	40	117
Sellyei	3	7	18	29	24	81
Siklósi	7	19	55	53	63	197
Szentlőrinci	3	10	31	27	27	98
Szigetvári	4	10	59	21	48	142
Összesen	46	179	612	541	680	2 058
Somogy megye						
Balatonföldvári	1	5	18	20	43	87
Barcsi	5	9	26	37	63	140
Csurgói	–	15	29	31	55	130
Fonyódi	5	9	41	52	75	182
Kaposvári	7	45	171	188	277	688
Lengyeltóti	1	–	22	18	37	78
Marcali	3	13	42	55	94	207
Nagyatádi	6	14	43	39	67	169
Siófoki	1	14	53	53	86	207
Tabi	5	9	22	39	52	127
Összesen	34	133	467	532	849	2 015
Tolna megye						
Bonyhádi	1	17	39	42	58	157
Dombóvári	4	26	47	51	81	209
Paksi	3	22	77	84	117	303
Szekszárdi	7	29	134	112	186	468
Tamási	4	19	59	84	98	264
Összesen	19	113	356	373	540	1 401
Dél-Dunántúl						
Összesen	99	425	1 435	1 446	2 069	5 474

**Morbiditás és mortalitás külső okai miatt meghalt férfiak száma
korcsoportok szerint a dél-dunántúli régió kistérségeiben
2000–2004**

Kistérségek	0–14	15–29	30–49	50–69	70–x	Össze- sen
Baranya megye						
Komlói	4	14	39	38	24	119
Mohácsi	1	20	51	33	44	149
Pécsi	7	52	140	118	131	448
Pécsváradi	1	6	11	7	12	37
Sásdi	–	5	19	15	15	54
Sellyei	1	7	13	19	15	55
Siklói	2	6	36	29	38	111
Szentlőrinci	–	7	21	11	11	50
Szigetvári	2	15	26	40	17	100
Összesen	18	132	356	310	307	1 123
Somogy megye						
Balatonföldvári	1	5	9	6	12	33
Barcsi	1	2	29	36	23	91
Csburgói	1	11	20	22	17	71
Fonyódi	–	6	27	36	22	91
Kaposvári	9	51	99	103	76	338
Lengyeltóti	–	3	15	9	14	41
Marcali	3	9	45	40	21	118
Nagyatádi	1	11	37	33	28	110
Siófoki	2	15	33	31	32	113
Tabi	2	7	15	21	14	59
Összesen	20	120	329	337	259	1 065
Tolna megye						
Bonyhádi	2	10	20	26	17	75
Dombóvári	2	7	32	35	32	108
Paksi	4	27	45	51	46	173
Szekszárdi	–	31	79	104	80	294
Tamási	4	13	33	52	47	149
Összesen	12	88	209	268	222	799
Dél-Dunántúl						
Összesen	50	340	894	915	788	2 987

**Morbiditás és mortalitás külső okai miatt meghalt nők száma
korcsoportok szerint a dél-dunántúli régió kistérségeiben
2000–2004**

Kistérségek	0–14	15–29	30–49	50–69	70–x	Össze- sen
Baranya megye						
Komlói	–	6	8	12	36	62
Mohácsi	1	4	13	14	58	90
Pécsi	3	14	44	55	207	323
Pécsváradi	1	–	–	2	9	12
Sásdi	–	4	4	8	18	34
Sellyei	–	–	1	4	11	16
Siklói	1	4	7	12	41	65
Szentlőrinci	–	1	4	5	10	20
Szigetvári	–	–	7	18	32	57
Összesen	6	33	88	130	422	679
Somogy megye						
Balatonföldvári	–	–	3	6	12	21
Barcsi	1	–	8	14	40	63
Csburgói	1	1	5	9	24	40
Fonyódi	–	2	8	8	43	61
Kaposvári	3	11	26	37	123	200
Lengyeltóti	–	–	2	3	18	23
Marcali	–	1	5	8	42	56
Nagyatádi	2	6	5	14	47	74
Siófoki	2	4	7	9	34	56
Tabi	2	2	2	5	22	33
Összesen	11	27	71	113	405	627
Tolna megye						
Bonyhádi	–	1	10	8	24	43
Dombóvári	1	5	10	9	55	80
Paksi	5	3	8	17	70	103
Szekszárdi	1	3	18	28	115	165
Tamási	1	1	11	12	73	98
Összesen	8	13	57	74	337	489
Dél-Dunántúl						
Összesen	25	73	216	317	1 164	1 795

**Morbiditás és mortalitás külső okai miatt meghaltak száma
korcsoportok szerint a dél-dunántúli régió kistérségeiben
2000–2004**

Kistérségek	0–14	15–29	30–49	50–69	70–x	Össze- sen
Baranya megye						
Komlói	4	20	47	50	60	181
Mohácsi	2	24	64	47	102	239
Pécsi	10	66	184	173	338	771
Pécsváradi	2	6	11	9	21	49
Sásdi	–	9	23	23	33	88
Sellyei	1	7	14	23	26	71
Siklói	3	10	43	41	79	176
Szentlőrinci	–	8	25	16	21	70
Szigetvári	2	15	33	58	49	157
Összesen	24	165	444	440	729	1 802
Somogy megye						
Balatonföldvári	1	5	12	12	24	54
Barcsi	2	2	37	50	63	154
Csburgói	2	12	25	31	41	111
Fonyódi	–	8	35	44	65	152
Kaposvári	12	62	125	140	199	538
Lengyeltóti	–	3	17	12	32	64
Marcali	3	10	50	48	63	174
Nagyatádi	3	17	42	47	75	184
Siófoki	4	19	40	40	66	169
Tabi	4	9	17	26	36	92
Összesen	31	147	400	450	664	1 692
Tolna megye						
Bonyhádi	2	11	30	34	41	118
Dombóvári	3	12	42	44	87	188
Paksi	9	30	53	68	116	276
Szekszárdi	1	34	97	132	195	459
Tamási	5	14	44	64	120	247
Összesen	20	101	266	342	559	1 288
Dél-Dunántúl						
Összesen	75	413	1 110	1 232	1 952	4 782

**A légzőrendszer betegségekben meghalt férfiak száma
korcsoportok szerint a dél-dunántúli régió kistérségeiben
1990–1994**

Kistérségek	0–14	15–29	30–49	50–69	70–x	Össze- sen
Baranya megye						
Komló	2	1	9	54	60	126
Mohácsi	1	2	10	54	79	146
Pécsi	5	3	30	173	276	487
Pécsváradi	–	–	1	11	20	32
Sásdi	1	–	3	22	23	49
Sellyei	–	–	2	22	13	37
Siklósi	–	1	6	39	55	101
Szentlőrinci	1	–	4	20	26	51
Szigetvári	1	1	2	42	30	76
Összesen	11	8	67	437	582	1 105
Somogy megye						
Balatonföldvári	–	–	1	3	19	23
Barcsi	–	1	3	34	42	80
Csurgói	–	–	1	22	31	54
Fonyódi	1	–	4	14	34	53
Kaposvári	7	2	11	113	203	336
Lengyeltóti	1	1	4	7	22	35
Marcali	1	1	8	26	52	88
Nagyatádi	1	1	6	39	57	104
Siófoki	–	–	2	14	19	35
Tabi	2	–	1	23	33	59
Összesen	13	6	41	295	512	867
Tolna megye						
Bonyhádi	2	1	2	37	52	94
Dombóvári	3	–	3	24	48	78
Paksi	–	4	11	44	73	132
Szekszárdi	5	1	23	85	120	234
Tamási	5	1	8	50	62	126
Összesen	15	7	47	240	355	664
Dél-Dunántúl						
Összesen	39	21	155	972	1 449	2 636

**A légzőrendszer betegségekben meghalt nők száma
korcsoportok szerint a dél-dunántúli régió kistérségeiben
1990–1994**

Kistérségek	0–14	15–29	30–49	50–69	70–x	Össze- sen
Baranya megye						
Komló	1	3	2	11	34	51
Mohácsi	1	1	11	20	66	99
Pécsi	1	3	11	57	200	272
Pécsváradi	–	–	–	1	13	14
Sásdi	1	–	1	7	19	28
Sellyei	–	–	2	11	17	30
Siklósi	1	–	4	20	34	59
Szentlőrinci	1	1	1	7	8	18
Szigetvári	1	–	4	13	19	37
Összesen	7	8	36	147	410	608
Somogy megye						
Balatonföldvári	–	–	1	4	11	16
Barcsi	–	1	7	15	30	53
Csurgói	–	–	1	4	31	36
Fonyódi	–	–	–	3	24	27
Kaposvári	1	4	10	64	157	236
Lengyeltóti	–	–	2	11	12	25
Marcali	1	1	5	18	26	51
Nagyatádi	1	2	3	14	44	64
Siófoki	–	–	3	7	18	28
Tabi	–	1	2	11	24	38
Összesen	3	9	34	151	377	574
Tolna megye						
Bonyhádi	2	–	4	12	42	60
Dombóvári	2	–	–	7	20	29
Paksi	2	2	5	19	52	80
Szekszárdi	2	–	8	37	136	183
Tamási	4	–	5	16	38	63
Összesen	12	2	22	91	288	415
Dél-Dunántúl						
Összesen	22	19	92	389	1 075	1 597

**A légzőrendszer betegségekben meghaltak száma
korcsoportok szerint a dél-dunántúli régió kistérségeiben
1990–1994**

Kistérségek	0–14	15–29	30–49	50–69	70–x	Össze- sen
Baranya megye						
Komlói	3	4	11	65	94	177
Mohácsi	2	3	21	74	145	245
Pécsi	6	6	41	230	476	759
Pécsváradi	–	–	1	12	33	46
Sásdi	2	–	4	29	42	77
Sellyei	–	–	4	33	30	67
Siklósi	1	1	10	59	89	160
Szentlőrinci	2	1	5	27	34	69
Szigetvári	2	1	6	55	49	113
Összesen	18	16	103	584	992	1 713
Somogy megye						
Balatonföldvári	–	–	2	7	30	39
Barcsi	–	2	10	49	72	133
Csburgói	–	–	2	26	62	90
Fonyódi	1	–	4	17	58	80
Kaposvári	8	6	21	177	360	572
Lengyeltóti	1	1	6	18	34	60
Marcali	2	2	13	44	78	139
Nagyatádi	2	3	9	53	101	168
Siófoki	–	–	5	21	37	63
Tabi	2	1	3	34	57	97
Összesen	16	15	75	446	889	1 441
Tolna megye						
Bonyhádi	4	1	6	49	94	154
Dombóvári	5	–	3	31	68	107
Paksi	2	6	16	63	125	212
Szekszárdi	7	1	31	122	256	417
Tamási	9	1	13	66	100	189
Összesen	27	9	69	331	643	1 079
Dél-Dunántúl						
Összesen	61	40	247	1 361	2 524	4 233

**A légzőrendszer betegségekben meghalt férfiak száma
korcsoportok szerint a dél-dunántúli régió kistérségeiben
1995–1999**

Kistérségek	0–14	15–29	30–49	50–69	70–x	Össze- sen
Baranya megye						
Komló	1	1	7	42	65	116
Mohácsi	1	1	6	51	66	125
Pécsi	2	1	33	148	251	435
Pécsváradi	1	–	–	16	14	31
Sásdi	1	–	1	16	24	42
Sellyei	–	–	4	11	13	28
Siklósi	1	–	10	21	38	70
Szentlőrinci	–	1	3	17	14	35
Szigetvári	2	–	7	17	38	64
Összesen	9	4	71	339	523	946
Somogy megye						
Balatonföldvári	–	1	3	12	8	24
Barcsi	2	3	5	26	27	63
Csburgói	1	–	8	25	20	54
Fonyódi	–	–	1	15	25	41
Kaposvári	6	3	15	93	152	269
Lengyeltóti	1	–	3	15	16	35
Marcali	–	–	9	32	56	97
Nagyatádi	2	–	9	26	44	81
Siófoki	1	–	5	8	34	48
Tabi	–	–	1	17	18	36
Összesen	13	7	59	269	400	748
Tolna megye						
Bonyhádi	2	–	4	19	41	66
Dombóvári	2	–	4	13	37	56
Paksi	–	2	4	23	61	90
Szekszárdi	–	2	15	59	97	173
Tamási	4	–	4	31	51	90
Összesen	8	4	31	145	287	475
Dél-Dunántúl						
Összesen	30	15	161	753	1 210	2 169

**A légzőrendszer betegségekben meghalt nők száma
korcsoportok szerint a dél-dunántúli régió kistérségeiben
1995–1999**

Kistérségek	0–14	15–29	30–49	50–69	70–x	Össze- sen
Baranya megye						
Komlói	–	–	2	12	39	53
Mohácsi	2	1	4	14	80	101
Pécsi	2	1	8	68	209	288
Pécsváradi	1	–	–	1	22	24
Sásdi	–	1	5	11	14	31
Sellyei	–	–	–	7	9	16
Siklói	–	–	2	12	14	28
Szentlőrinci	–	–	1	9	6	16
Szigetvári	–	–	3	8	28	39
Összesen	5	3	25	142	421	596
Somogy megye						
Balatonföldvári	–	–	–	3	4	7
Barcsi	–	1	8	11	33	53
Csurgói	–	–	2	8	23	33
Fonyódi	–	–	4	4	22	30
Kaposvári	–	1	11	48	104	164
Lengyeltóti	1	–	3	7	9	20
Marcali	1	–	4	11	19	35
Nagyatádi	1	–	6	14	36	57
Siófoki	–	–	2	6	19	27
Tabi	–	1	3	6	17	27
Összesen	3	3	43	118	286	453
Tolna megye						
Bonyhádi	–	1	3	7	25	36
Dombóvári	–	1	1	12	20	34
Paksi	–	2	2	13	43	60
Szekszárdi	1	–	5	25	102	133
Tamási	1	–	4	20	18	43
Összesen	2	4	15	77	208	306
Dél-Dunántúl						
Összesen	10	10	83	337	915	1 355

**A légzőrendszer betegségekben meghaltak száma
korcsoportok szerint a dél-dunántúli régió kistérségeiben
1995–1999**

Kistérségek	0–14	15–29	30–49	50–69	70–x	Össze- sen
Baranya megye						
Komló	1	1	9	54	104	169
Mohácsi	3	2	10	65	146	226
Pécsi	4	2	41	216	460	723
Pécsváradi	2	–	–	17	36	55
Sásdi	1	1	6	27	38	73
Sellyei	–	–	4	18	22	44
Siklósi	1	–	12	33	52	98
Szentlőrinci	–	1	4	26	20	51
Szigetvári	2	–	10	25	66	103
Összesen	14	7	96	481	944	1 542
Somogy megye						
Balatonföldvári	–	1	3	15	12	31
Barcsi	2	4	13	37	60	116
Csburgói	1	–	10	33	43	87
Fonyódi	–	–	5	19	47	71
Kaposvári	6	4	26	141	256	433
Lengyeltóti	2	–	6	22	25	55
Marcali	1	–	13	43	75	132
Nagyatádi	3	–	15	40	80	138
Siófoki	1	–	7	14	53	75
Tabi	–	1	4	23	35	63
Összesen	16	10	102	387	686	1 201
Tolna megye						
Bonyhádi	2	1	7	26	66	102
Dombóvári	2	1	5	25	57	90
Paksi	–	4	6	36	104	150
Szekszárdi	1	2	20	84	199	306
Tamási	5	–	8	51	69	133
Összesen	10	8	46	222	495	781
Dél-Dunántúl						
Összesen	40	25	244	1 090	2 125	3 524

**A légzőrendszer betegségeiben meghalt férfiak száma
korcsoportok szerint a dél-dunántúli régió kistérségeiben
2000–2004**

Kistérségek	0–14	15–29	30–49	50–69	70–x	Össze- sen
Baranya megye						
Komlói	–	–	5	29	54	88
Mohácsi	2	6	7	33	69	117
Pécsi	1	5	18	117	215	356
Pécsváradi	–	–	2	5	14	21
Sásdi	–	–	2	15	17	34
Sellyei	1	–	–	13	17	31
Siklósi	–	2	4	23	38	67
Szentlőrinci	–	–	3	14	22	39
Szigetvári	–	2	5	18	19	44
Összesen	4	15	46	267	465	797
Somogy megye						
Balatonföldvári	–	–	–	10	9	19
Barcsi	1	3	8	25	24	61
Csurgói	–	–	7	19	29	55
Fonyódi	–	–	3	12	23	38
Kaposvári	1	2	17	67	125	212
Lengyeltóti	1	–	1	7	12	21
Marcali	–	–	10	30	47	87
Nagyatádi	–	–	5	30	34	69
Siófoki	–	–	5	16	26	47
Tabi	–	–	3	12	26	41
Összesen	3	5	59	228	355	650
Tolna megye						
Bonyhádi	–	–	4	17	33	54
Dombóvári	1	–	–	18	38	57
Paksi	–	1	9	29	38	77
Szekszárdi	–	1	6	52	90	149
Tamási	–	–	8	29	37	74
Összesen	1	2	27	145	236	411
Dél-Dunántúl						
Összesen	8	22	132	640	1 056	1 858

**A légzőrendszer betegségekben meghalt nők száma
korcsoportok szerint a dél-dunántúli régió kistérségeiben
2000–2004**

Kistérségek	0–14	15–29	30–49	50–69	70–x	Össze- sen
Baranya megye						
Komló	1	–	8	14	27	50
Mohácsi	–	1	7	19	61	88
Pécsi	4	–	10	55	189	258
Pécsváradi	–	–	–	7	15	22
Sásdi	–	–	1	4	5	10
Sellyei	–	–	3	6	12	21
Siklósi	–	–	1	13	27	41
Szentlőrinci	–	–	2	7	12	21
Szigetvári	–	–	6	8	16	30
Összesen	5	1	38	133	364	541
Somogy megye						
Balatonföldvári	–	–	–	2	8	10
Barcsi	–	2	4	14	18	38
Csurgói	1	–	4	6	12	23
Fonyódi	–	–	–	8	12	20
Kaposvári	1	1	7	51	120	180
Lengyeltóti	1	–	2	5	3	11
Marcali	–	–	4	15	22	41
Nagyatádi	1	–	1	13	32	47
Siófoki	–	–	1	10	17	28
Tabi	–	–	–	4	12	16
Összesen	4	3	23	128	256	414
Tolna megye						
Bonyhádi	1	–	1	9	19	30
Dombóvári	–	1	1	11	24	37
Paksi	1	–	2	11	34	48
Szekszárdi	1	–	1	17	57	76
Tamási	1	1	6	11	23	42
Összesen	4	2	11	59	157	233
Dél-Dunántúl						
Összesen	13	6	72	320	777	1 188

**A légzőrendszer betegségekben meghaltak száma
korcsoportok szerint a dél-dunántúli régió kistérségeiben
2000–2004**

Kistérségek	0–14	15–29	30–49	50–69	70–x	Össze- sen
Baranya megye						
Komló	1	–	13	43	81	138
Mohácsi	2	7	14	52	130	205
Pécsi	5	5	28	172	404	614
Pécsváradi	–	–	2	12	29	43
Sásdi	–	–	3	19	22	44
Sellyei	1	–	3	19	29	52
Siklósi	–	2	5	36	65	108
Szentlőrinci	–	–	5	21	34	60
Szigetvári	–	2	11	26	35	74
Összesen	9	16	84	400	829	1 338
Somogy megye						
Balatonföldvári	–	–	–	12	17	29
Barcsi	1	5	12	39	42	99
Csburgói	1	–	11	25	41	78
Fonyódi	–	–	3	20	35	58
Kaposvári	2	3	24	118	245	392
Lengyeltóti	2	–	3	12	15	32
Marcali	–	–	14	45	69	128
Nagyatádi	1	–	6	43	66	116
Siófoki	–	–	6	26	43	75
Tabi	–	–	3	16	38	57
Összesen	7	8	82	356	611	1 064
Tolna megye						
Bonyhádi	1	–	5	26	52	84
Dombóvári	1	1	1	29	62	94
Paksi	1	1	11	40	72	125
Szekszárdi	1	1	7	69	147	225
Tamási	1	1	14	40	60	116
Összesen	5	4	38	204	393	644
Dél-Dunántúl						
Összesen	21	28	204	960	1 833	3 046

**Endokrin, táplálkozási és anyagcsere betegségekben meghalt férfiak
száma korcsoportok szerint a dél-dunántúli régió kistérségeiben
1990–1994**

Kistérségek	0–14	15–29	30–49	50–69	70–x	Össze- sen
Baranya megye						
Komlói	–	–	1	8	7	16
Mohácsi	1	1	–	7	6	15
Pécsi	2	–	10	40	57	109
Pécsváradi	–	–	–	2	3	5
Sásdi	–	–	–	3	–	3
Sellyei	–	–	–	4	4	8
Siklói	–	–	1	7	7	15
Szentlőrinci	1	–	1	1	–	3
Szigetvári	–	–	–	4	4	8
Összesen	4	1	13	76	88	182
Somogy megye						
Balatonföldvári	–	–	–	–	5	5
Barcsi	–	–	–	2	2	4
Csburgói	3	–	1	4	3	11
Fonyódi	–	–	–	8	11	19
Kaposvári	3	1	5	42	35	86
Lengyeltóti	–	–	–	7	3	10
Marcali	1	–	1	23	8	33
Nagyatádi	–	–	1	8	2	11
Siófoki	–	–	1	6	4	11
Tabi	–	–	1	7	1	9
Összesen	7	1	10	107	74	199
Tolna megye						
Bonyhádi	1	–	3	3	3	10
Dombóvári	–	–	3	10	3	16
Paksi	–	1	1	3	2	7
Szekszárdi	1	2	3	4	8	18
Tamási	2	–	4	8	5	19
Összesen	4	3	14	28	21	70
Dél-Dunántúl						
Összesen	15	5	37	211	183	451

**Endokrin, táplálkozási és anyagcsere betegségekben meghalt nők
száma korcsoportok szerint a dél-dunántúli régió kistérségeiben
1990–1994**

Kistérségek	0–14	15–29	30–49	50–69	70–x	Össze- sen
Baranya megye						
Komlói	1	–	–	9	21	31
Mohácsi	–	1	3	12	11	27
Pécsi	3	1	1	45	123	173
Pécsváradi	–	–	–	–	9	9
Sásdi	–	–	–	11	7	18
Sellyei	–	1	–	3	9	13
Siklói	–	–	1	9	16	26
Szentlőrinci	1	–	–	3	4	8
Szigetvári	–	–	–	5	11	16
<i>Összesen</i>	<i>5</i>	<i>3</i>	<i>5</i>	<i>97</i>	<i>211</i>	<i>321</i>
Somogy megye						
Balatonföldvári	–	–	1	4	4	9
Barcsi	–	–	1	2	10	13
Csburgói	1	–	–	4	7	12
Fonyódi	1	–	–	16	20	37
Kaposvári	–	1	1	49	104	155
Lengyeltóti	–	–	–	7	4	11
Marcali	1	–	–	12	37	50
Nagyatádi	–	–	–	13	10	23
Siófoki	–	–	–	9	12	21
Tabi	–	–	1	8	6	15
<i>Összesen</i>	<i>3</i>	<i>1</i>	<i>4</i>	<i>124</i>	<i>214</i>	<i>346</i>
Tolna megye						
Bonyhádi	–	–	–	3	3	6
Dombóvári	1	1	2	2	20	26
Paksi	–	–	2	11	14	27
Szekszárdi	–	–	3	11	27	41
Tamási	–	–	–	10	17	27
<i>Összesen</i>	<i>1</i>	<i>1</i>	<i>7</i>	<i>37</i>	<i>81</i>	<i>127</i>
Dél-Dunántúl						
<i>Összesen</i>	<i>9</i>	<i>5</i>	<i>16</i>	<i>258</i>	<i>506</i>	<i>794</i>

**Endokrin, táplálkozási és anyagcsere betegségekben meghaltak száma
korcsoportok szerint a dél-dunántúli régió kistérségeiben
1990–1994**

Kistérségek	0–14	15–29	30–49	50–69	70–x	Össze- sen
Baranya megye						
Komló	1	–	1	17	28	47
Mohácsi	1	2	3	19	17	42
Pécsi	5	1	11	85	180	282
Pécsváradi	–	–	–	2	12	14
Sásdi	–	–	–	14	7	21
Sellyei	–	1	–	7	13	21
Siklósi	–	–	2	16	23	41
Szentlőrinci	2	–	1	4	4	11
Szigetvári	–	–	–	9	15	24
Összesen	9	4	18	173	299	503
Somogy megye						
Balatonföldvári	–	–	1	4	9	14
Barcsi	–	–	1	4	12	17
Csurgói	4	–	1	8	10	23
Fonyódi	1	–	–	24	31	56
Kaposvári	3	2	6	91	139	241
Lengyeltóti	–	–	–	14	7	21
Marcali	2	–	1	35	45	83
Nagyatádi	–	–	1	21	12	34
Siófoki	–	–	1	15	16	32
Tabi	–	–	2	15	7	24
Összesen	10	2	14	231	288	545
Tolna megye						
Bonyhádi	1	–	3	6	6	16
Dombóvári	1	1	5	12	23	42
Paksi	–	1	3	14	16	34
Szekszárdi	1	2	6	15	35	59
Tamási	2	–	4	18	22	46
Összesen	5	4	21	65	102	197
Dél-Dunántúl						
Összesen	24	1–	53	469	689	1 245

**Endokrin, táplálkozási és anyagcsere betegségekben meghalt férfiak száma
korcsoportok szerint a dél-dunántúli régió kistérségeiben
1995–1999**

Kistérségek	0–14	15–29	30–49	50–69	70–x	Össze- sen
Baranya megye						
Komlóí	–	–	–	12	7	19
Mohácsi	–	–	–	8	21	29
Pécsi	–	–	9	41	54	104
Pécsváradi	–	–	2	1	4	7
Sásdi	–	1	1	4	7	13
Sellyei	–	–	–	4	3	7
Siklósi	1	–	3	9	10	23
Szentlőrinci	–	–	–	3	1	4
Szigetvári	1	–	2	6	7	16
Összesen	2	1	17	88	114	222
Somogy megye						
Balatonföldvári	–	–	–	2	2	4
Barcsi	–	1	1	8	3	13
Csburgói	1	–	2	5	5	13
Fonyódi	–	–	3	9	11	23
Kaposvári	–	1	4	24	23	52
Lengyeltóti	–	–	2	1	3	6
Marcali	1	–	4	11	12	28
Nagyatádi	2	–	1	6	1	10
Siófoki	–	1	1	4	8	14
Tabi	1	–	–	4	1	6
Összesen	5	3	18	74	69	169
Tolna megye						
Bonyhádi	1	–	1	4	3	9
Dombóvári	–	–	1	8	18	27
Paksi	1	–	1	7	11	20
Szekszárdi	–	–	5	15	16	36
Tamási	–	–	1	9	12	22
Összesen	2	–	9	43	60	114
Dél-Dunántúl						
Összesen	9	4	44	205	243	505

**Endokrin, táplálkozási és anyagcsere betegségekben meghalt nők száma
korcsoportok szerint a dél-dunántúli régió kistérségeiben
1995–1999**

Kistérségek	0–14	15–29	30–49	50–69	70–x	Össze- sen
Baranya megye						
Komlói	–	–	2	7	20	29
Mohácsi	–	–	–	11	23	34
Pécsi	–	2	3	39	132	176
Pécsváradi	–	–	–	6	4	10
Sásdi	–	–	–	–	11	11
Sellyei	–	–	1	–	6	7
Siklói	–	1	–	10	19	30
Szentlőrinci	–	–	–	8	10	18
Szigetvári	–	1	1	10	19	31
<i>Összesen</i>	–	4	7	91	244	346
Somogy megye						
Balatonföldvári	–	–	–	2	6	8
Barcsi	–	–	1	5	12	18
Csurgói	–	–	–	7	12	19
Fonyódi	–	–	–	10	17	27
Kaposvári	–	–	2	30	57	89
Lengyeltóti	–	–	–	5	7	12
Marcali	1	1	2	9	19	32
Nagyatádi	–	–	2	11	11	24
Siófoki	1	–	1	7	17	26
Tabi	–	–	–	5	3	8
<i>Összesen</i>	2	1	8	91	161	263
Tolna megye						
Bonyhádi	–	–	3	1	9	13
Dombóvári	1	–	2	7	28	38
Paksi	–	–	1	13	23	37
Szekszárdi	–	–	–	15	56	71
Tamási	–	–	1	9	25	35
<i>Összesen</i>	1	–	7	45	141	194
Dél-Dunántúl						
<i>Összesen</i>	3	5	22	227	546	803

**Endokrin, táplálkozási és anyagcsere betegségekben meghaltak száma
korcsoportok szerint a dél-dunántúli régió kistérségeiben
1995–1999**

Kistérségek	0–14	15–29	30–49	50–69	70–x	Össze- sen
Baranya megye						
Komlói	–	–	2	19	27	48
Mohácsi	–	–	–	19	44	63
Pécsi	–	2	12	80	186	280
Pécsváradi	–	–	2	7	8	17
Sásdi	–	1	1	4	18	24
Sellyei	–	–	1	4	9	14
Siklói	1	1	3	19	29	53
Szentlőrinci	–	–	–	11	11	22
Szigetvári	1	1	3	16	26	47
Összesen	2	5	24	179	358	568
Somogy megye						
Balatonföldvári	–	–	–	4	8	12
Barcsi	–	1	2	13	15	31
Csurgói	1	–	2	12	17	32
Fonyódi	–	–	3	19	28	50
Kaposvári	–	1	6	54	80	141
Lengyeltóti	–	–	2	6	10	18
Marcali	2	1	6	20	31	60
Nagyatádi	2	–	3	17	12	34
Siófoki	1	1	2	11	25	40
Tabi	1	–	–	9	4	14
Összesen	7	4	26	165	230	432
Tolna megye						
Bonyhádi	1	–	4	5	12	22
Dombóvári	1	–	3	15	46	65
Paksi	1	–	2	20	34	57
Szekszárdi	–	–	5	30	72	107
Tamási	–	–	2	18	37	57
Összesen	3	–	16	88	201	308
Dél-Dunántúl						
Összesen	12	9	66	432	789	1 308

**Endokrin, táplálkozási és anyagcsere betegségekben meghalt férfiak száma
korcsoportok szerint a dél-dunántúli régió kistérségeiben
2000–2004**

Kistérségek	0–14	15–29	30–49	50–69	70–x	Össze- sen
Baranya megye						
Komló	–	1	1	12	14	28
Mohácsi	–	–	4	10	20	34
Pécsi	1	–	8	35	60	104
Pécsváradi	–	–	1	6	7	14
Sásdi	–	–	1	5	6	12
Sellyei	–	–	1	3	3	7
Siklósi	–	–	1	17	8	26
Szentlőrinci	–	–	2	5	1	8
Szigetvári	–	–	2	9	11	22
Összesen	1	1	21	102	130	255
Somogy megye						
Balatonföldvári	–	–	–	2	3	5
Barcsi	–	–	2	5	9	16
Csurgói	–	–	–	6	4	10
Fonyódi	–	–	3	5	5	13
Kaposvári	–	–	5	12	32	49
Lengyeltóti	–	–	–	1	4	5
Marcali	–	–	–	4	10	14
Nagyatádi	–	1	2	6	10	19
Siófoki	–	–	1	4	9	14
Tabi	–	–	2	5	5	12
Összesen	–	1	15	50	91	157
Tolna megye						
Bonyhádi	1	–	1	4	7	13
Dombóvári	–	–	1	9	19	29
Paksi	–	–	2	8	20	30
Szekszárdi	–	–	5	19	44	68
Tamási	–	–	2	7	12	21
Összesen	1	–	11	47	102	161
Dél-Dunántúl						
Összesen	2	2	47	199	323	573

**Endokrin, táplálkozási és anyagcsere betegségekben meghalt nők száma
korcsoportok szerint a dél-dunántúli régió kistérségeiben
2000–2004**

Kistérségek	0–14	15–29	30–49	50–69	70–x	Össze- sen
Baranya megye						
Komlói	1	–	–	8	20	29
Mohácsi	1	1	2	13	27	44
Pécsi	–	1	4	35	138	178
Pécsváradi	–	–	–	2	10	12
Sásdi	–	–	–	2	21	23
Sellyei	–	–	2	5	7	14
Siklói	–	–	3	6	31	40
Szentlőrinci	–	–	–	5	6	11
Szigetvári	1	–	2	12	32	47
<i>Összesen</i>	<i>3</i>	<i>2</i>	<i>13</i>	<i>88</i>	<i>292</i>	<i>398</i>
Somogy megye						
Balatonföldvári	–	–	–	2	9	11
Barcsi	–	–	1	4	16	21
Csurgói	–	–	–	5	15	20
Fonyódi	–	–	–	5	13	18
Kaposvári	1	–	1	17	56	75
Lengyeltóti	–	–	–	6	3	9
Marcali	–	–	1	9	16	26
Nagyatádi	–	–	2	9	9	20
Siófoki	–	–	–	4	13	17
Tabi	–	–	1	2	5	8
<i>Összesen</i>	<i>1</i>	<i>–</i>	<i>6</i>	<i>63</i>	<i>155</i>	<i>225</i>
Tolna megye						
Bonyhádi	–	–	–	8	8	16
Dombóvári	–	–	–	12	23	35
Paksi	1	–	–	13	33	47
Szekszárdi	–	–	2	16	54	72
Tamási	–	–	1	8	49	58
<i>Összesen</i>	<i>1</i>	<i>–</i>	<i>3</i>	<i>57</i>	<i>167</i>	<i>228</i>
Dél-Dunántúl						
<i>Összesen</i>	<i>5</i>	<i>2</i>	<i>22</i>	<i>208</i>	<i>614</i>	<i>851</i>

**Endokrin, táplálkozási és anyagcsere betegségekben meghaltak száma
korcsoportok szerint a dél-dunántúli régió kistérségeiben
2000–2004**

Kistérségek	0–14	15–29	30–49	50–69	70–x	Össze- sen
Baranya megye						
Komló	1	1	1	20	34	57
Mohácsi	1	1	6	23	47	78
Pécsi	1	1	12	70	198	282
Pécsváradi	–	–	1	8	17	26
Sásdi	–	–	1	7	27	35
Sellyei	–	–	3	8	10	21
Siklósi	–	–	4	23	39	66
Szentlőrinci	–	–	2	10	7	19
Szigetvári	1	–	4	21	43	69
Összesen	4	3	34	190	422	653
Somogy megye						
Balatonföldvári	–	–	–	4	12	16
Barcsi	–	–	3	9	25	37
Csurgói	–	–	–	11	19	30
Fonyódi	–	–	3	10	18	31
Kaposvári	1	–	6	29	88	124
Lengyeltóti	–	–	–	7	7	14
Marcali	–	–	1	13	26	40
Nagyatádi	–	1	4	15	19	39
Siófoki	–	–	1	8	22	31
Tabi	–	–	3	7	10	20
Összesen	1	1	21	113	246	382
Tolna megye						
Bonyhádi	1	–	1	12	15	29
Dombóvári	–	–	1	21	42	64
Paksi	1	–	2	21	53	77
Szekszárdi	–	–	7	35	98	140
Tamási	–	–	3	15	61	79
Összesen	2	–	14	104	269	389
Dél-Dunántúl						
Összesen	7	4	69	407	937	1 424